

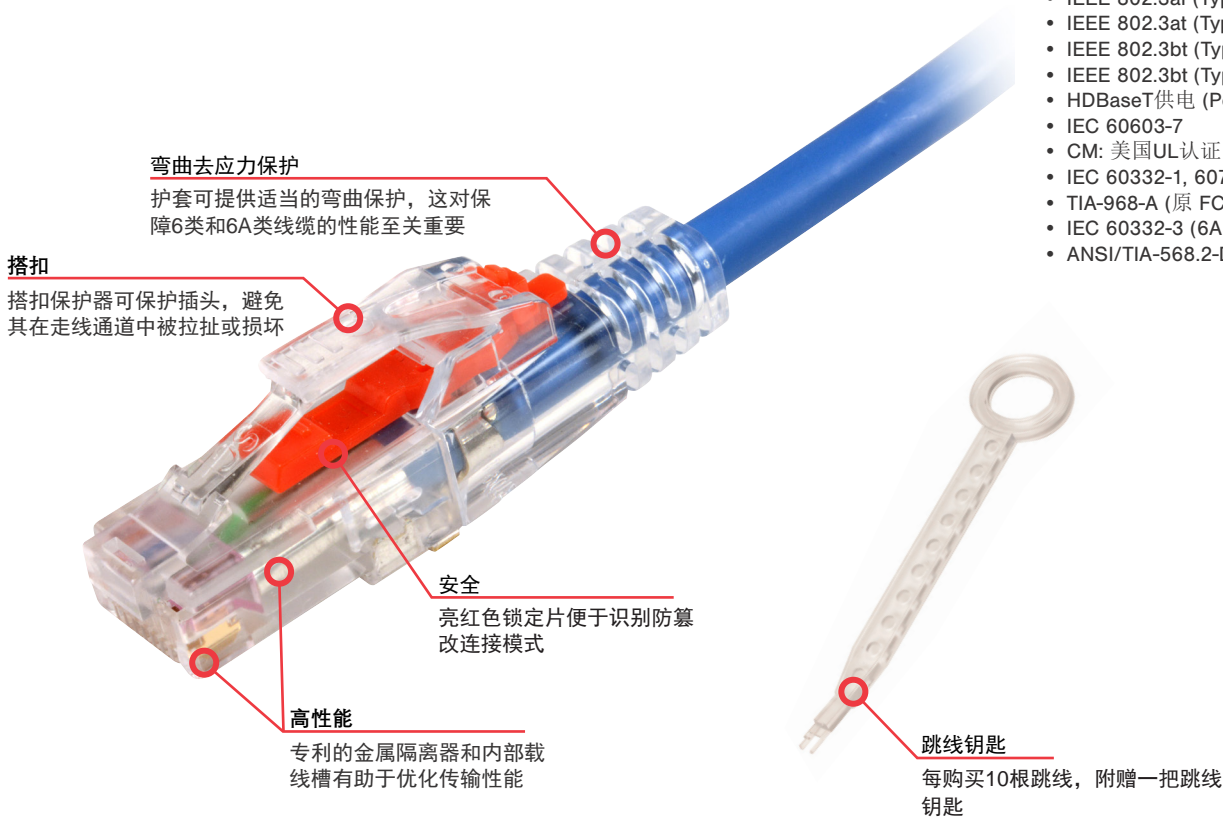
LockIT™ 跳线

LockIT™ 跳线旨在防止插头从插座上意外或未经许可断开的情况。这种防篡改跳线可提供26号和28号线规的6类和6A类非屏蔽以及6A类屏蔽版本可选。跳线插入插座并锁定连接时无需使用LockIT跳线钥匙，但拔出时需要用钥匙来解锁。LockIT跳线还配有透明的紧凑型护套及亮红色的锁定片，便于轻松识别安全连接。

LockIT跳线可与各种标准RJ45插座兼容，完美适用于学校、零售商店、等候区，以及交通运输和酒店等场所中的各类应用。LockIT创新的设计和高安全性可为数据中心、医疗机构和政府部门等场所中执行关键任务的网络应用提供理想的解决方案，并得到西蒙系统保证体系的全面支持。

符合标准

- ISO/IEC 11801-1 Ed 1.0
- IEEE 802.3af (Type 1 PoE)
- IEEE 802.3at (Type 2 PoE)
- IEEE 802.3bt (Type 3 PoE)
- IEEE 802.3bt (Type 4 PoE)
- HDBaseT供电 (PoH)
- IEC 60603-7
- CM: 美国UL认证
- IEC 60332-1, 60754, 61054, 61034
- TIA-968-A (原 FCC Part 68 Subpart F)
- IEC 60332-3 (6A非屏蔽和S/FTP, 仅限26号线规)
- ANSI/TIA-568.2-D



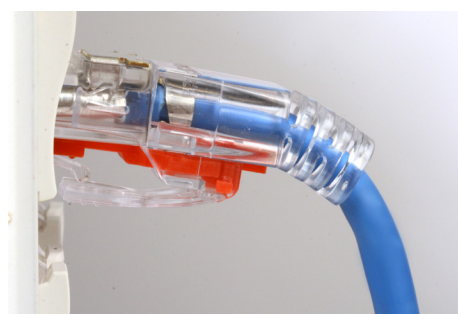
易于安装

锁定LockIT跳线无需使用钥匙，直接插入红色锁定片即可



轻松解锁

加长型LockIT钥匙可轻松插入并解锁跳线



有力支持

带防滑筋的护套设计可提供有效的弯曲保护，确保卓越的系统性能

应用

LockIT™ 系统提供了一种经济高效的方式来控制对网络物理层的访问，是保护在公共场所和共享空间内网络连接的理想选择。其创新的设计降低了执行关键任务的网络环境中连接中断的风险，再搭配简单易用的操作和管理，可为各种应用和行业提供强大有力的解决方案。



安防摄像头

保护安防或监控摄像头，避免其被恶意篡改或连接中断



交通运输和销售终端

防止公共购票终端和自助服务机被恶意篡改或意外中断

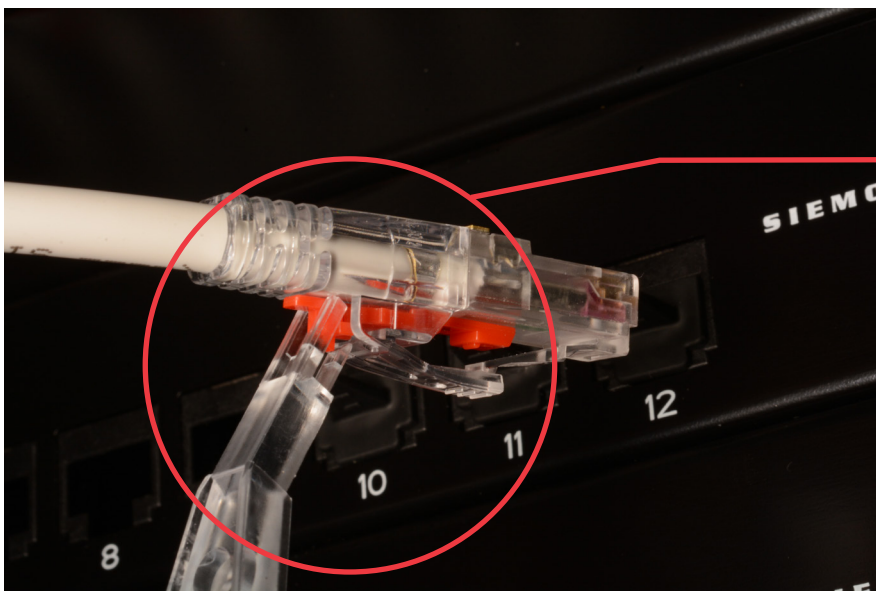


酒店和娱乐场所

避免未经许可的连接中断，并防止公共区域和客房中连接电子显示屏和插座的跳线被盗窃

LockIT跳线钥匙

LockIT跳线钥匙专为解锁各类LockIT跳线而设计。加长型钥匙有助于用户在高密度环境下轻松解锁插头。每购买10根跳线即可获赠一把跳线钥匙，也可单独购买。



性能参数

机械特性——线缆(7x32 多股)

	跳线类型	26号线规	28号线规
线径(标称)	6类非屏蔽	5.3mm (0.20 in)	4.0mm (0.16 in)
	6A类非屏蔽	6.3mm (0.25 in)	5.3mm (0.21 in)
	6A类屏蔽	6.4mm (0.25 in)	5.5mm (0.22 in)
弯曲半径	6类非屏蔽	21mm (0.8 in)	16mm (0.63 in)
	6A类非屏蔽	25mm (1.0 in)	21mm (0.84 in)
	6A类屏蔽	38.4mm (1.5 in)	33mm (1.32 in)
跳线系列	LockIT至LockIT	LKP1-, LKP3-, LKP5-	LKP2-, LKP4-, LKP6-
	LockIT至RJ45	LKM1-, LKM3-, LKM5-	LKM2-, LKM4-, LKM6-
线序		T568A/B	T568A/B
外皮类型		CM/LSOH	CM/LSOH

电气特性

触点电阻	20mΩ
输入和输出电阻	200mΩ
电介质最低耐压值	1000 VAC 触点到触点
绝缘电阻	500MΩ
兼容性	6A类、6类和5e类
25°C下的额定电流	1.5A
以太网供电(PoE)	PoE (Type 1,2,3,4) PoH

机械特性——插头

插头插拔次数	2,500
插头最小保持力	50N (11.2 lbf)
插头兼容性	兼容RJ45插座
线缆到插头的抗拉强度(最小)	20lbs

机械特性

额定操作温度	-20至75°C (-4至167°F)
易燃性等级	UL 94 V-0
环保特性	RoHS, 不含铅, 不含卤素, 不含PVC
插头外壳材质	聚碳酸酯
触点材质	50微英寸镀金或等效材料
塑性材质	阻燃热塑性
标注	型号、长度、性能等级



LKM系列: LockIT至标准插头跳线

通用型号

LockIT跳线钥匙

型号	描述
LK-KEY-CLR	LockIT跳线钥匙

国际型号

LockIT™至LockIT

线规	型号	描述
26号线规	LKP1-(XXX)M-(XX)DS	6类非屏蔽, 双端带锁跳线, RJ45, 多股26号线规, CM/LS0H, T568A/B
	LKP3-(XXX)M-(XX)DS	6A类非屏蔽, 双端带锁跳线, RJ45, 多股26号线规, CM/LS0H, T568A/B
	LKP5-(XXX)M-(XX)DS	6A类S/FTP, 双端带锁跳线, RJ45, 多股26号线规, CM/LS0H, T568A/B
28号线规	LKP2-(XXX)M-(XX)DS	6类非屏蔽, 双端带锁跳线, RJ45, 多股28号线规, CM/LS0H, T568A/B
	LKP4-(XXX)M-(XX)DS	6A类非屏蔽, 双端带锁跳线, RJ45, 多股28号线规, CM/LS0H, T568A/B
	LKP6-(XXX)M-(XX)DS	6A类S/FTP, 双端带锁跳线, RJ45, 多股28号线规, CM/LS0H, T568A/B

LockIT至RJ45

线规	型号	描述
26号线规	LKM1-(XXX)M-(XX)DS	6类非屏蔽, 带锁插头-标准插头RJ45跳线, 多股26号线规, CM/LS0H, T568A/B
	LKM3-(XXX)M-(XX)DS	6A类非屏蔽, 带锁插头-标准插头RJ45跳线, 多股26号线规, CM/LS0H, T568A/B
	LKM5-(XXX)M-(XX)DS	6A类S/FTP, 带锁插头-标准插头RJ45跳线, 多股26号线规, CM/LS0H, T568A/B
28号线规	LKM2-(XXX)M-(XX)DS	6类非屏蔽, 带锁插头-标准插头RJ45跳线, 多股28号线规, CM/LS0H, T568A/B
	LKM4-(XXX)M-(XX)DS	6A类非屏蔽, 带锁插头-标准插头RJ45跳线, 多股28号线规, CM/LS0H, T568A/B
	LKM6-(XXX)M-(XX)DS	6A类S/FTP, 带锁插头-标准插头RJ45跳线, 多股28号线规, CM/LS0H, T568A/B

(XXX)表示跳线长度, 以米为单位:

001 = 1米, 1.5 = 1.5米, 002 = 2米, 003 = 3米,
004 = 4米, 005 = 5米, 7.5 = 7.5米

(XXX)表示外皮颜色:

01 = 黑色, 02 = 白色, 03 = 红色, 04 = 灰色, 05 = 黄色, 06 = 蓝色, 07 = 绿色
注意: 08 = 紫色, 09 = 橙色, 订购需要较长的交货期和较大的起订量

由于西蒙在不断地改进其产品, 如产品规格和供货情况发生变动, 恕不提前通知。

上海	北京	广州	成都	香港
地址: 上海市遵义路100号 虹桥南丰城A座1910室 电话: 86-21-5385 0303	地址: 北京市建国门外大街22号赛特大厦1108室 电话: 86-10-6559 8860	地址: 广州市天河北路28号时代广场中1104室 电话: 86-20-3882 0055	地址: 四川省成都市高新区交子大道333号中海国际中心E座2111室 电话: 86-28-6275 0018	地址: Unit 907, 9/F Silvercord Tower 2, 30 Canton Road, Tsim Sha Tsui 电话: +852 2959 2808