

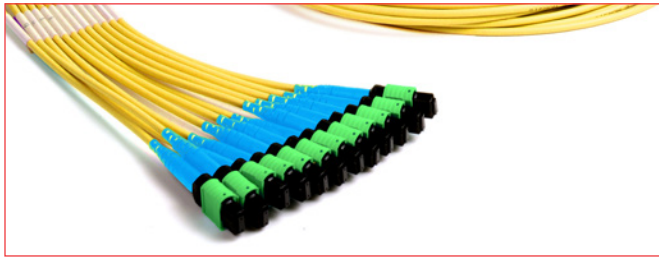
# 西蒙生成式人工智能(GenAI) 解决方案和服务

西蒙站在生成式人工智能革命的最前沿，通过与提供该技术的客户和合作伙伴合作，我们开发了新一代AI解决方案和服务，可随时为您的部署提供支持。



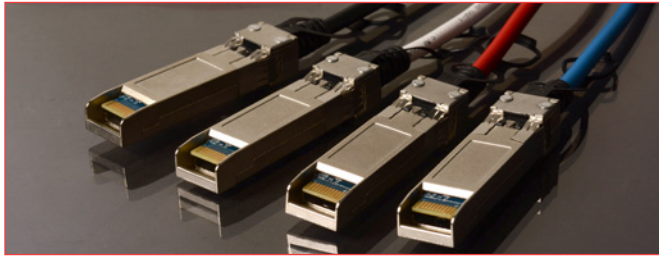
## LightVerse®光纤连接

LightVerse每1U机架空间最多可支持96芯光纤，并可通过创新的混合配线架实现铜缆和光纤的混合连接，集业界领先的超低损耗(ULL)性能、出色的外观和模块化特性于一体，是高密度配线区的理想之选。



## 预端接MTP布线

我们的Base-8和Base-12即插即用MTP预端接光缆可根据您的应用要求进行配置，并提供业界领先的性能和质量，采用了直径更小的RazorCore™光缆与MTP或MTP Pro®连接器，是高密度、超快速部署的理想解决方案。



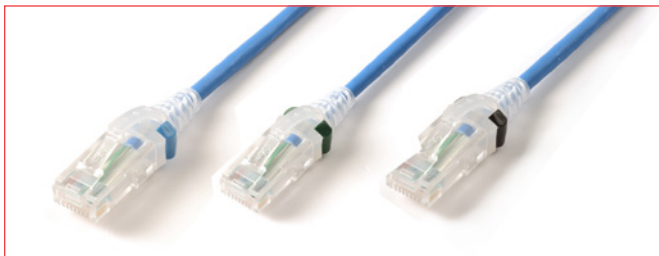
## 高速线缆组件

西蒙提供全系列高速线缆组件，包括直通及扇出直连铜缆(DAC)和有源光缆(AOC)，速率范围从10G到100G，采用QSFP28、SFP28、QSFP+ 和 SFP+ 接口类型，最高可达400G。



## LC BladePatch®跳线

西蒙创新的LC BladePatch可提供超低损耗性能，以满足高速网络对光纤性能的精确定义。LC BladePatch是高密度刀片服务器、配线架和设备配线的理想选择，采用了直径更小的线缆，有利于改善气流和线缆管理。

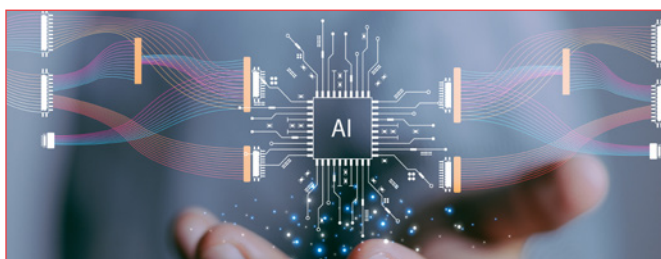


## 铜缆连接器

西蒙的6类和6A类铜缆连接解决方案是人工智能部署中带外管理的理想选择，性能卓越，有多种线缆直径可供选择，可在高密度配线区域提供最大程度的气流管理和灵活性。



# 西蒙生成式人工智能(GenAI) 解决方案和服务



## 西蒙已为AI做好准备

西蒙为您提供支持生成式人工智能所需的一切。从通过第三方验证的超低损耗光纤连接，到包括多模在内的APC全线产品、对混合布线的全面支持以及高速直连铜缆和有源光缆，以支持InfiniBand和以太网，可满足您的全部需求。



## 全球客户服务

西蒙的大件商品物流和安装等增值服务简化了您的数据中心部署，为您提供专属联系通道，我们的团队提供一系列服务，包括报价和供应链管理、项目进程追踪、产品支持、物流协调、技术支持、保修维护等服务。



## 数据中心服务

我们将丰富的行业经验集中到全球服务网络中，旨在指导您选择和设计所需的底层物理基础设施，同时提供持续支持，以快速响应不断变化的需求、防止宕机并保持最高性能。



## 快速发货计划

我们意识到了产品可用性和部署速度对数据中心项目的重要性，因此我们开发了FiberNow™和 RapidDAC™服务，以便在5天或更短的时间内交付西蒙业界领先的光纤布线和直连铜缆(DAC)组件。

## 今天就开始您的西蒙AI之旅吧！

请即刻联系您当地的西蒙代表，了解我们如何为您即将开展的项目提供支持，或访问西蒙官网了解更多详情。

[www.siemon.com/ai](http://www.siemon.com/ai)

FLR\_AI Capabilities\_RevA 1/24

