



**Converge**  
智能建筑解决方案





# 针对未来智能时代的架构

智能建筑可保障未来的可持续性和运行效率，通过集成弱电应用，更好地发挥智能建筑的潜能。为支持集成，无线(Wi-Fi)、音视频(AV)、安防、PoE照明、分布式天线系统(DAS)和楼宇自控系统，与通过以太网供电的终端设备一起，融合至基于IP的统一平台上。

西蒙**数字建筑架构**为建筑业主和运营商提供了一个增值的替代方案，以取代单独设计和管理各种弱电系统的传统部署方式。创新型的解决方案可支持集成系统的设计、安装和管理，能够节省大量投资和运营成本，同时也可以改善用户体验。西蒙**数字建筑交付**通过西蒙的专家合作伙伴体系与您的项目管理团队的合作得以实现，该合作贯穿规划、实施和交付的全过程，可保障基础设施的稳定性、可扩展性和合规性，并在技术不断发展的进程中，支持您的智能化需求。



## 更低的投资成本

融合和集成系统每10万平方英尺可节省高达200万美元



## 更低的电力部署成本

采用以太网为终端设备供电比采用交流电供电可节省75%的电力部署成本



## 简化决策和控制

避免了选择、设计和部署不同的系统及后续管理的复杂性



## 更低的运营成本

融合和集成系统每年可节省高达30%的运营成本



## 更好的用户体验

支持定制控制环境，以改善健康、安全性和工作效率



## 具有可持续性的数字建筑生命周期

确保对新兴和未来的基于IP的技术和应用提供支持

应用	低功率 低速	高功率 高速
建筑自动化 •门禁控制 •能耗计量 •PoE时钟 •考勤 •网络设施追踪 •暖通空调和电梯控制 •广播系统/寻呼	☑	☑
音视频系统 •HDBase-T •SDVoE •基于IP的音视频 •广播/RGB •电子广告牌 •Dante音频		☑
分布式天线系统 •低功率的无线接入节点 •公共安全		☑
局域网 •语音/数据 •零售点 •PoE计算		☑
PoE照明 •数字吊顶应用 •Li-Fi*		☑
安防监控	☑	☑
高吞吐量的无线(Wi-Fi*) •Wi-Fi 5 •Wi-Fi 6 •Wi-Fi 7*		☑

\* 新兴技术

## 数字建筑架构

在智能建筑中，并不是每一种弱电系统都是一样的。许多楼宇自控系统和设备需要在低于1 Gb/s的速度和30瓦的远程电力下运行，而无线(Wi-Fi)、音视频(AV)和分布式天线(DAS)等系统则需要10 Gb/s的速度和高达100瓦的远程电力。西蒙的**数字建筑架构**旨在支持当今及未来的所有融合弱电应用，可在建筑的生命周期中提供最佳的可持续性，并显著节省成本。

- 支持各种传输速度和功率的弱电应用
- 无需使用多种类型的线缆，以减少库存及后续移动、添加和更改的成本
- 采用PowerGUARD®(“保电卫士”)技术，提供卓越的远程供电可靠性
- 提供针对各种弱电系统的应用指南，以优化设计、性能和管理

## 数字建筑交付

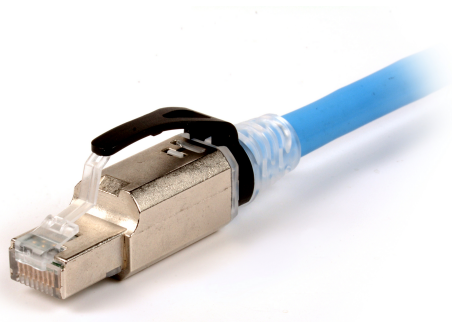
西蒙将知名的创新产品、技术服务、物流和全球技术合作伙伴网络整合起来，提供最适合您的技术发展规划和预算的架构，同时满足项目可交付成果，并确保投资回报。

- 在架构的选择和部署方面提供专家指导，包括工作范围、详细布局和物料清单
- 完整的技术合作伙伴团队共同工作，设计并交付系统和设备，利用数字建筑架构以实现最大程度的集成和效率
- 西蒙的全球认证安装商网络和数字照明合作伙伴(DLP)均训练有素，以部署一致且可靠的智能建筑基础设施
- 出色的供应链管理，借助全球分销合作伙伴，确保本地、经济及时的物料交付，并为后续的移动、添加和更改提供支持

简单的  
安心之选

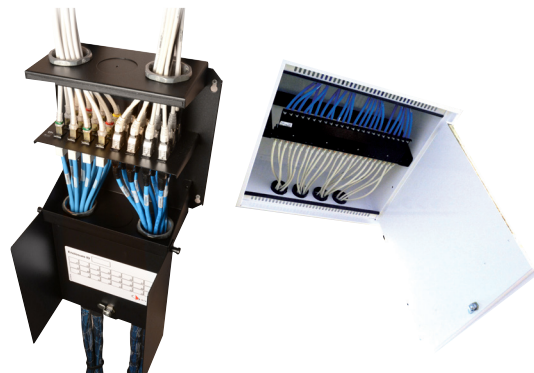


## 西蒙智能建筑解决方案 - 铜缆布线系统



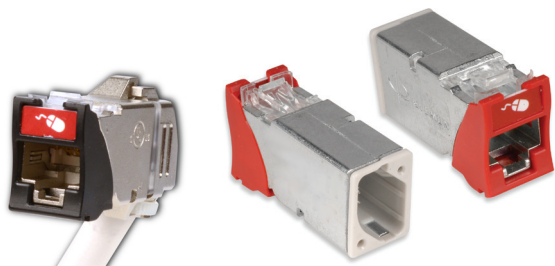
**Z-PLUG™ 现场端接插头**

西蒙专利的 6A 类 Z-PLUG 现场端接插头提供快速、可靠、高性能的现场端接，可定制跳线长度，直连到终端设备，单一型号即可端接从 22 至 26 号线规的屏蔽、非屏蔽、实芯和多股线缆。



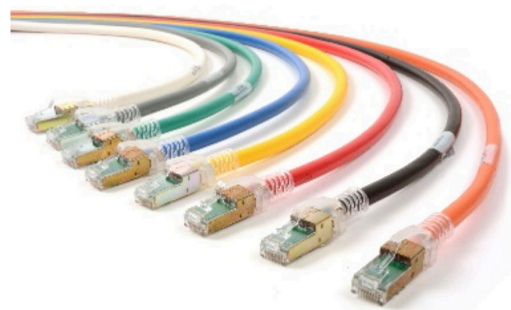
**区域布线配线箱**

西蒙 plenum 阻燃等级的区域配线箱可完美支持区域布线拓扑结构，包括 24 端口 MAX 区域单元配线箱，以及兼容平口 Z-MAX 插座的 96 端口无源吊顶式区域配线箱。



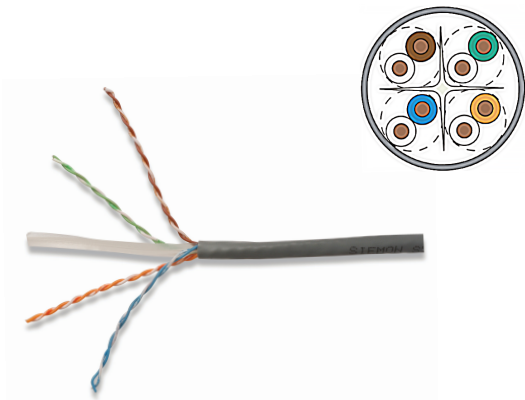
**Z-MAX 非屏蔽和屏蔽模块**

Z-MAX 6A 类屏蔽和非屏蔽模块具备出色的性能与一流的端接时间。也可采用 Z-MAX 45 6A 类版本，在浅安装底盒或墙装槽道中以 45 度入线角端接线缆。所有 Z-MAX 产品均采用 PowerGUARD® (“保电卫士”) 技术，以防止远程直流供电负载下拔插插头产生的电弧侵蚀损坏连接点。



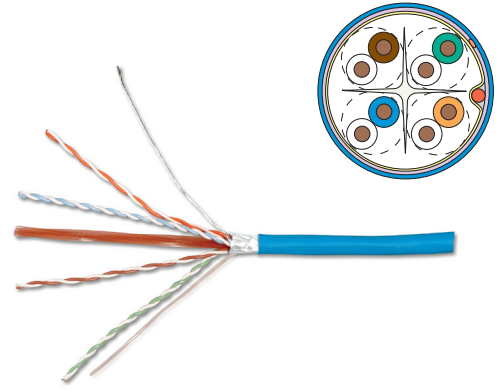
**Z-MAX 6A 类模块化跳线**

西蒙 Z-MAX 6A 类非屏蔽和屏蔽跳线具有独有的基于 PCB (印刷电路板) 的 smart plug 技术、抗外来串扰结构和一系列创新的功能，可提供无与伦比的性能，完美适用于从服务插座到终端设备的连接，或电信间的设备跳接。



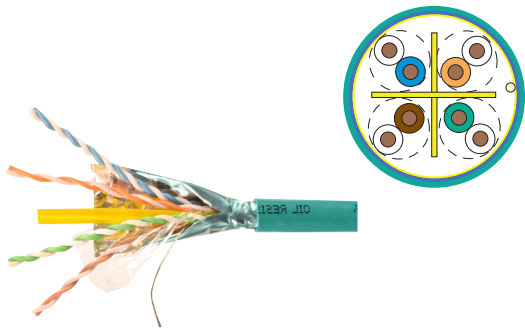
### 6类非屏蔽线缆

西蒙6类非屏蔽线缆超越了ISO/IEC 和 ANSI/TIA的6类/E级传输性能规范，内部十字线对隔离骨架结构保证了不同安装场景和工艺下的线缆性能，提供多种阻燃外皮类型可选，以满足各种应用。



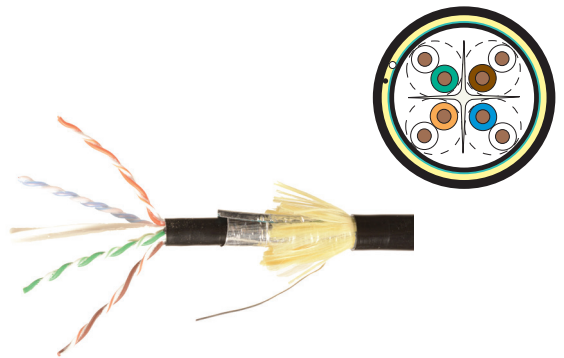
### 6A类非屏蔽和屏蔽线缆

西蒙6A类非屏蔽和屏蔽线缆在所有关键传输参数中都具有最高的性能裕量，是追求可靠吞吐量的终端设备的最佳解决方案。



### 6A类非屏蔽和屏蔽室内外线缆

西蒙6A类非屏蔽和屏蔽室内外线缆不仅耐油、耐日晒，还具有低温卷绕性能，适用于不会长期浸泡也无需直埋的室外终端设备连接，可轻松从室内过渡到室外环境。



### 6A类非屏蔽和屏蔽户外线缆

西蒙6A类非屏蔽和屏蔽户外线缆专门用于支持在室外潮湿环境下的最新的基于IP的各种应用，适用于直埋、架空、地下穿管等安装方式。

## 西蒙智能建筑解决方案 - 铜缆和光纤布线系统



TERA 7A类插座

TERA插座作为7A类系统指定的标准接口，是当前性能最佳的双绞线铜缆连接器。当其作为7A类/FA级布线系统的组件时，可提供卓越的时延偏差性能，出色地传输信号。插座采用了 PowerGUARD® ("保电卫士")技术，可防止在远程供电负载下拔插插头产生的电弧侵蚀损坏连接点。



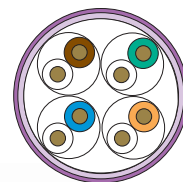
TERA 7A类跳线

7A类跳线与 TERA 插座相结合，可提供超越行业标准的信道带宽，提供卓越的性能。同时提供 TERA至6A类插头版本，以兼容标准设备接口。



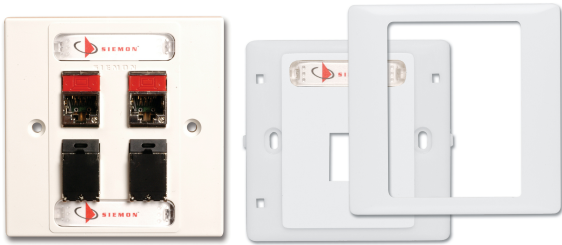
TERA-MAX 和 Z-MAX配线架

TERA-MAX配线架有平口和斜口两种版本可选，可用于设备机房的模块化解决方案，提供出色的性能和可靠性。屏蔽和非屏蔽Z-MAX模块均可轻松安装在TERA-MAX和Z-MAX配线架上。



7A类S/FTP线缆

7A类全屏蔽线缆是性能最优、安全性最佳的双绞线铜缆系统，用于连接终端设备，具有出色的抗噪和散热能力，可提供最优的信号传输和远程供电支持。



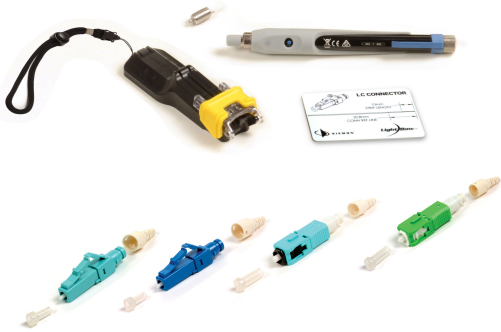
### MAX面板和适配器

耐用的MAX面板有多种端口组合可选，最多可安装6个模块，专门用于斜口或平口的Z-MAX模块，也可用于TERA和多媒体插座。



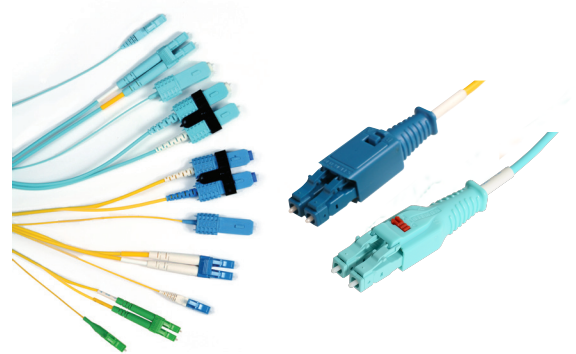
### Z-MAX表面安装盒

西蒙plenum阻燃级别的表面安装盒可在无法埋入墙壁或地板时使用，支持Z-MAX插座，有1、2、4、6几种端口配置可选。



### LightBow™光纤端接系统

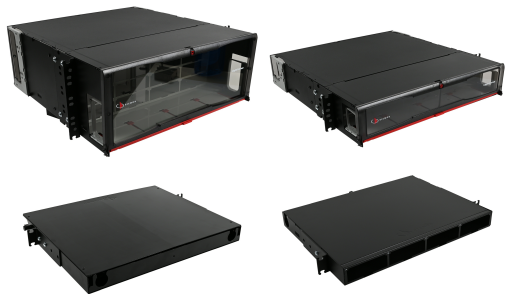
西蒙LightBow光纤端接系统拥有业界最快的端接速度，其连接器于工厂预组装，端接时无需取下防尘盖，还有独特的弓形弯曲有助于消除气隙，并配有可视故障定位仪(VFL)确保良好端接，支持重复端接。



### LC BladePatch®及XGLO光纤跳线

LC BladePatch OM4多模或单模LC光纤跳线为高密度环境提供了创新型推拉护套设计，而XGLO光纤跳线可提供标准SC和LC两种选项，均可用于连接交换机和设备。

## 西蒙智能建筑解决方案 - 光纤布线系统



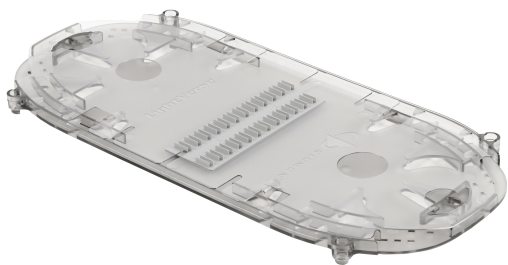
### LightVerse® 光纤配线箱

西蒙LightVerse® 提供Core、Plus和Pro三种简约型配线箱选项，采用坚固钢结构，1U机架空间内可支持多至96芯光纤。该系列从基本型的Core (旨在支持日常网络需求) 到全功能的Pro (含抽屉式托盘、集成标签槽、线缆管理等)，可助您轻松应对日益复杂的网络挑战。



### LightVerse® 适配器板

LightVerse适配器板提供多种配置可选，支持多种连接器类型(包括：LC、带内置弹簧门LC、MTP、SC、FC、ST和MT)。多样化的选择允许用户轻松搭配出不同类型的光纤连接方案，以精准满足其应用需求，用于在高密度光纤配线箱内进行简单的熔接式部署。



### LightVerse® 熔接托盘

LightVerse 熔接托盘的革命性设计支持1:1的端口熔接率。由坚固的透光塑料制成，每个托盘可支持24芯光纤熔接，可在1U 空间内堆叠4个托盘以提供96芯光纤熔接，根据用户需求实现弹性容量支持。



### 光缆

西蒙提供全系列室内、室内外和户外抗弯曲多芯单模及多模线缆，拥有紧套、松套结构，及各种护套类型可选，可适用于长距离和园区级的各种应用。

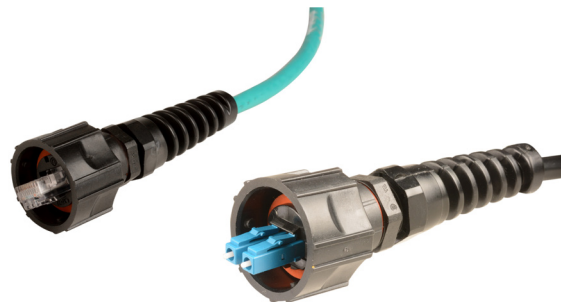


## 西蒙智能建筑解决方案 - 加固型布线系统



加固型面板

该类不锈钢面板可为西蒙加固型插座和适配器提供一个防潮、防杂质的密封保护。面板有1、2、3和4端口版本可供选择，并带有后置密封垫片，具备IP44防护等级。



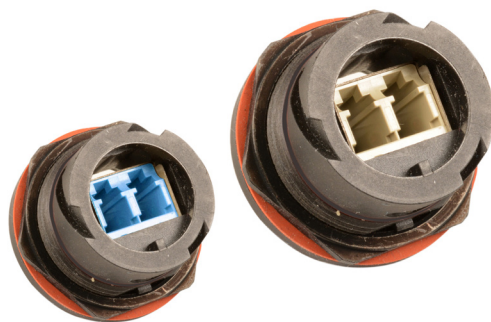
加固型铜缆和光纤跳线

西蒙提供5e类、6类非屏蔽和6A类的加固型铜缆跳线，以及连接光纤跳线的加固型LC插头。加固型光纤连接件非常适合在需要远距离传输、大电磁干扰源附近、或者使用有源光纤设备的场合下为光纤提供保护。



加固型铜缆插座

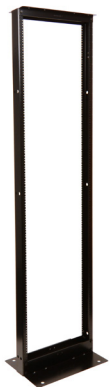
在灰尘多、潮湿或经常接触化学物质的恶劣环境中配置应用系统时，西蒙加固型铜缆插座是理想的选择，完美适用于实验室、医院、咖啡厅及其它室内外环境，可保证系统的最佳性能。



加固型光纤插座

在灰尘多、潮湿或经常接触化学物质的恶劣环境中配置基于光纤的应用系统时，西蒙加固型光纤插座是理想的选择，完美适用于实验室、医院、咖啡厅及其它室内外环境，可保证系统的最佳性能。

## 西蒙智能建筑解决方案 - 设备和支撑解决方案



Value 机架

西蒙Value 机架为电信间内的布线系统和有源设备的安装及固定提供了经济、耐用的解决方案，具有集成的联接和接地功能以及空间 U 数标记。



4立柱机架

西蒙可调节深度的4立柱机架提供了一个安装扩展尺寸/深度的有源设备的稳固平台。



Value 垂直线缆管理器

Value 垂直线缆管理器是一款经济适用且功能全面的解决方案，经过全面优化后可最大限度地减少组装时间并简化流程，可完美搭配经济适用的 Value 机架共同使用。



RouteIT水平线缆管理器

RouteIT水平线缆管理器提供多种尺寸可选，其大容量管理梳可容纳48条以上6A类线缆。



### 机柜

西蒙提供全系列的立式和壁挂式机柜，有多种尺寸和颜色可供选择，为终端设备和连接提供安装和保护，还提供各种柜门、把手及门锁选项，包括高安全性把手。



### 自动化基础设施管理(AIM)

西蒙MapIT® G2解决方案专为解决其他自动化基础设施管理(AIM)解决方案的复杂性而开发，集成了智能铜缆配线架、单模和多模光纤配线箱、易于使用的主/分布控制器，以及EagleEye™ Red 软件。



### PowerMax™ PDU (配电单元)

西蒙PowerMax PDU系列产品线包括提供简单且经济高效的配电解决方案的基本型和计量型PDU，以及具有不同程度的智能功能的全系列智能PDU，以提供实时用电信息。



### 布线工具及测量仪器

西蒙提供了从线缆准备、铜缆和光纤端接工具，到可视故障定位仪(VFL)和多功能手持测试仪等各种易于使用的创新型端接工具和测试仪。

## 以行业领先地位作为依托

自1903年成立以来，西蒙品牌就代表了领先的技术、世界一流的产品质量、创新的服务与解决方案，以及积极的环保举措，并获得了众多世界领先组织的认可。

- 积极参与行业标准制定，并致力于理解和支持市场需求
- 研发投入巨大，拥有400多项专利
- 获得ISO 9001和ISO 14001纵向一体化的制造与自动化认证
- 最环保的物理层制造商

## 强大的合作伙伴网络

西蒙ConvergeIT智能建筑解决方案包括了合作伙伴网络，将**数字建筑架构**和**数字建筑交付**与志同道合的安装商、分销商和技术合作伙伴团队结合起来。

- 具备智能建筑设计和部署专业知识的全球安装商、集成商和顾问网络
- 与智能建筑系统和设备联盟友商合作，提供完整的一站式解决方案
- 思科Digital Building体系的创始合作伙伴

## 节约投资成本和运营成本 具有前瞻性的物理层基础设施 提升您的用户体验



如需获得更多西蒙弱电应用指南及了解更多关于数字建筑架构和数字建筑交付是如何优化建筑的，欢迎联系我们！

### 上海代表处

地址：上海市遵义路100号  
虹桥南丰城A座1910室  
电话：86-21-5385 0303

### 北京办事处

地址：北京市建国门外大街22号赛特大厦1108室  
电话：86-10-6559 8860

### 广州办事处

地址：广州市天河北路28号时代广场中1104室  
电话：86-20-3882 0055

### 成都办事处

地址：四川省成都市高新区交子大道333号中海国际中心E座2111室  
电话：86-28-6275 0018

### 香港办事处

地址：Unit 907, 9/F  
Silvercord Tower 2, 30  
Canton Road, Tsim Sha Tsui  
电话：+852 2959 2808