



# UltraMAX™

不走寻常路



西蒙 UltraMAX 铜缆连接系统兼具实用性、高质量和高性能，可完美适用于5e类、6类和6A类非屏蔽部署。UltraMAX 插座将可用性、质量和性能发挥到极致，再加上流畅简约的外观设计，每次都可在第一时间为用户提供快速、可靠的端接。UltraMAX 配线架将功能性、艺术性和行业领先的高性能融为一体，有助于帮助用户完成理想的系统配置。



## 5e类、6类和6A类非屏蔽连接器的新变革



### 以行业领先的创新为设计理念

作为铜缆连接器领域的领导者，西蒙以全新的视角设计出 UltraMAX，将现有的产品系列简化为一个统一的新系统，将您已知的类别提升至更高水平。

### 更直观且省时的安装工艺

凭借快速、一致的端接和灵活的固定选项，UltraMAX缩短了20%的安装时间，避免了高成本的后期整改，无论操作人员的技术水平如何都能轻松可靠地完成关键连接的端接。

### 提供多种选项以满足您的特定需求

UltraMAX包括多种插座类型，可选用您所偏好的工具进行端接，全系列的平面和角型配线架有助于您根据实际需求配置和安装系统。

# ULTRAMAX 可提供



## 快速的安装

UltraMAX组件专为简化和加快部署而设计。



## 卓越的灵活性

提供多种工作区域、端接和配线选项以满足所有安装场景。



## 流畅简约的外观

造型时尚的插座再加上防刮配线架，塑造了流畅简约的外观。



### 1. 经济高效的性能

单一系统即符合所有5e类、6类和6A类非屏蔽行业标准，可精简生产制造过程以满足用户需求并简化库存。



### 2. 多用途的紧凑型设计

所有UltraMAX插座都可提供混合式、keystone式和配线架式安装方式，为用户提供多种选择以满足不同的安装需求。



### 3. 值得信赖且配有编码指示的端接

直观的直线型排线通道，配有双面彩色编码指示，可在排线前后验证导体的正确摆放位置，确保每次排线的可靠性。



### 4. 轻松上手

如果您选择用手掌来辅助安装，手掌保护器可为排放线对和端接提供可靠的安全保护，且掌部不会产生不适感。



### 5. 快速稳定的打线

西蒙创新的打线工具可支持用户在工作区内和配线架上仅通过一个动作便能快速端接全部4对线缆。



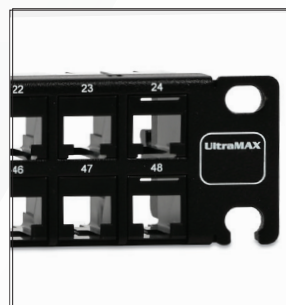
### 6. 适应性强的功能

平面和斜角的24口和48口配线架为所有类别的线缆提供了一个共用的平台，可提供空板、套件或预装的版本。



### 7. 可配置的工作区

混合外框可支持用户轻松地以平面或斜角的方向安装插座，同时也可轻松为网络连接提供颜色编码。



### 8. 高密度

此选项可在仅1U的空间内提供48个端口，从而显著减少机架空间的使用量，同时仍满足严格的6A类外来串扰参数要求。

对您来说并不陌生

但又不同于您以往使用过的任何产品

“ UltraMAX是西蒙多年来在铜缆连接器领域不断创新取得的成果，并通过西蒙数十年的设计专长和先进的工艺自动化得以实现。作为直观的优质解决方案， UltraMAX可支持用户快速且高效地部署非屏蔽铜缆系统，以支持日益增长的连接设备数量及设备多样性，同时在当今不断发展的市场上保持竞争力。”

— Mike Boisseau  
西蒙铜缆系统业务负责人



# UltraMax铜缆连接系统

UltraMAX可提供各类插座、配线架和端接工具，以支持用户个性化的5e类、6类和6A类非屏蔽网络部署和安装偏好。该类组件将西蒙在铜缆连接器领域的创新理念和以用户为主导的设计相结合，以帮助您应对挑战、消除障碍，并提供了一个统一的系统，以提高从制造和分销到安装、维护和操作等每个阶段的效率。

## 插座

UltraMAX插座采用直线型排线设计，可以从任意一侧进线端连接，并确保正确的导体摆放位置，以实现一致、可靠的端接。该插座可提供混合式、keystone式和配线架式安装方法，其中混合式安装可支持用户以平面和斜角方向进行安装，且易于颜色编码。

混合式插座可以从面板的前部或后部进行安装，其紧凑的设计还完美适用于狭小空间。每个UltraMAX插座都采用西蒙专利的PowerGUARD®（“保电卫士”）技术，以提供卓越的PoE支持。



西蒙PowerGUARD®（“保电卫士”）技术支持高达75°C的操作温度，提高了散热效果，并减少了PoE和PoH（HDBaseT供电）等远程供电应用中的长度降额和线缆束要求。

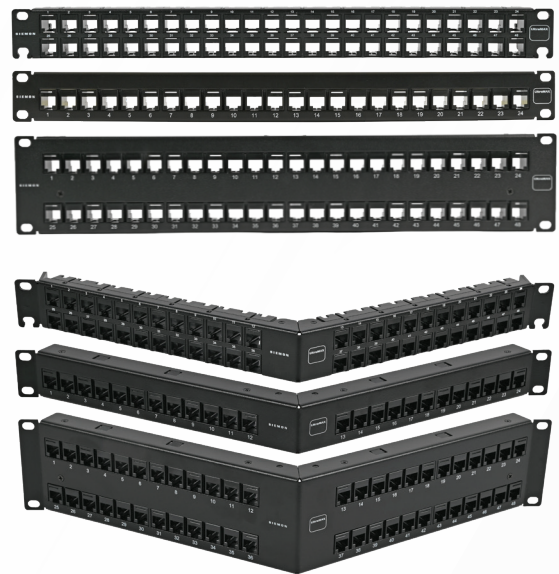
### U (X 或 XX) - (X) (XX) (X) (X)

性能分类	固定方式	外框颜色	防尘门选项	包装样式	
5 = 5e类非屏蔽 6 = 6类非屏蔽 6A = 6A类非屏蔽	H = 平/斜角混合式 K = Keystone P = 配线架	00 = 无色 01 = 黑色 02 = 白色 03 = 红色 04 = 灰色 05 = 黄色	06 = 蓝色 07 = 绿色 09 = 橙色 20 = 象牙色 80 = 浅象牙色	N = 不带门 D = 带门	S = 标准单包装 B = 批量包装

## 配线架

UltraMAX配线架兼具了功能性、耐用性和美观性，可提供多种选项以实现理想的系统配置。UltraMAX提供24端口和48端口的1U以及48端口的2U平面和角型版本可选，即使在高密度环境下，其卡/松功能也能有助于轻松添加或移除单个插座。

UltraMAX配线架由高强度钢制成，具有美观的防刮擦保护层，还有一个可拆卸的后置线缆管理器，您购买的时候可以订空板，也可以搭配插座购买，或者购买已经组装好可随时进行端接的配线架。



### UP (X 或 XX) - (X) (X) - (XX) (X) - RS

性能分类	固定方式	机架单元高度	端口数量	插座配置
5 = 5e类非屏蔽 6 = 6类非屏蔽 6A = 6A类非屏蔽 N = 不适用	F = 平面 A = 角型	1 = 1U 2 = 2U	24 = 24端口 48 = 48端口	E = 空板 K = 套装 L = 预装

## 端接工具

UltraMAX系统包括一系列工具，旨在提供快速、一致的端接，可提供多种选项以满足您的偏好。可通过单对打线工具对插座进行端接，UltraMAX TurboTool只需一次压接操作，即可对所有导体进行定位和切断，也可采用4对打线工具通过一个步骤快速而轻松地在工作区或配线架上一次性端接和切割所有4对线。

手掌保护器是符合人体工学的理想配件，可以在打线时减少冲击并保护用户的手掌。

### 手掌保护器

型号	描述
PG-2	带插件的UltraMAX手掌保护器
PG2-U	UltraMAX手掌保护器插件



### 4对打线工具

型号	描述
UMAX-PD	UltraMAX 4对打线工具
UMAX-PD-H	UltraMAX 4对打线工具替换刀头

### UltraMAX TurboTool

型号	描述
UMAX-TT	UltraMAX TurboTool 端接工具
UMAX-TT-D	UltraMAX TurboTool 替换切割刀片

## 更好的价值，不变的西蒙创新精神

5e类、6类和6A类非屏蔽铜缆连接器件属于很成熟的网络基础设施，而西蒙从1998年率先推出6类，再到2009年研发出一流的 Z-MAX® 6A类非屏蔽和屏蔽式系统，始终处于创新的前沿。

虽然目前6A类线缆被推荐用于新的安装，并持续占有市场份额，但全球企业的基础设施中包含了所有三个非屏蔽性能等级的产品。随着连接设备和系统的数量和多样性的不断增加，您迫切需要一个能够支持你未来需求的系统。UltraMAX就是最佳的选择。

UltraMAX建立在西蒙的铜缆创新基础上，以全新的视角迎接当今和未来的挑战，作为西蒙最新的、最高效的非屏蔽铜缆连接系统，UltraMAX已经做好了引领行业发展的准备。

- UltraMAX为5e类、6类和6A类非屏蔽部署提供了统一的平台，利用西蒙的高度自动化生产线来降低成本，并确保在不断变化的市场中保持灵活性。
- UltraMAX取代了西蒙HD®5和HD®6预装配线架和西蒙MAX®5e类和6类非屏蔽插座，同时可与全系列MAX和keystone工作区解决方案兼容。
- UltraMAX提高了6A类非屏蔽系列产品的性价比，同时保留了您所熟悉和看重的高速且一致的端接工艺以及安装的便利性。
- UltraMAX预端接集束线缆组件可提供6类和6A类非屏蔽（UTP）线缆，具有多种配置、长度和分支选项，提供高性能模块化组件，并简化布线系统的安装。
- UltraMAX产品已经过ETL通道测试，并经过安全和性能认证。
- UltraMAX采用环保包装，可在全球所有地区轻松回收，符合西蒙可持续性承诺，旨在减少各种形式的浪费。

“ UltraMAX有利于简化我们的工作，比一般配线架的使用减少了很多步骤，步骤少总是有利的。我们也很喜欢UltraMAX的外观，此外UltraMAX也非常易于端接。UltraMAX是西蒙推出的一个相当优秀的新产品。”

— Tony De Sousa & Irvon Patrick  
来自NIS（网络安装服务有限公司）的西蒙认证安装人员

现在就开始您的ULTRAMAX之旅吧！

