

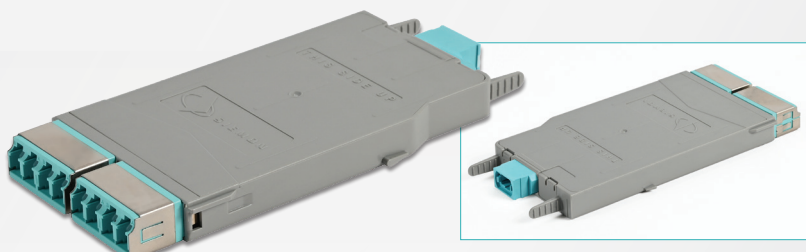
LIGHTSTACK® 连接选项

LightStack 配备了一系列即插即用转换模块和直通适配器板，旨在帮助用户轻松配置以满足其独特的网络要求。结合西蒙获奖的即插即用预端接光缆、传统的 LC 双工跳线以及我们创新的 LC BladePatch® 光纤跳线，该系统提供真正卓越的连接体验，适合各种类型和规模的数据中心或商业楼宇环境。

模块

LightStack 8

西蒙的 LightStack 8 MTP-至-LC 超低损耗即插即用转换模块以超薄、高密度的封装提供了一种快速高效的方式来部署高性能光纤布线。在一个 1U LightStack 8 配线箱中最多可安装 18 个这样的超薄模块，无缝提供多达 144 个易于管理的 LC 光纤端口。LightStack 8 模块有 OM4 多模和单模两种配置，具有行业领先的损耗性能，每个多模模块的损耗仅为 0.35dB，单模为 0.50dB。

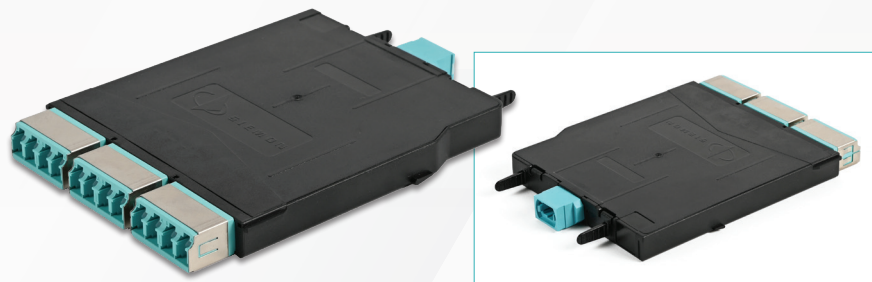


订货信息

型号	描述
LSF8-LS5V-04U	模块, 8 芯 MTP-至-LC, 超低损耗, OM4, XGLO 550, 内置防尘门, 水绿色 LC 适配器, 通用极性, 不带针, 水绿色 MTP 适配器
LSF8-LSSM-04U	模块, 8 芯 MTP-至-LC, 超低损耗, OS2 XGLO, 内置防尘门, 蓝色 LC 适配器, 通用极性, 不带针, 黑色 MTP 适配器

LightStack

西蒙的 LightStack MTP-至-LC 超低损耗即插即用转换模块以超薄、高密度的封装提供了一种快速高效的方式来部署高性能光纤布线。在一个 1U LightStack 配线箱中最多可安装 12 个这样的超薄模块，无缝提供多达 144 个易于管理的 LC 光纤端口。LightStack 模块有 OM4 多模和单模两种配置，具有行业领先的损耗性能，每个多模模块的损耗仅为 0.35dB，单模为 0.50dB。



订货信息

型号	描述
LSF-12-LS5V01U	模块, 12 芯 MTP-至-LC, 超低损耗, OM4, XGLO 550, 内置防尘门, 水绿色 LC 适配器, 通用极性, 不带针, 水绿色 MTP 适配器
LSF-12-LSSM01U	模块, 12 芯 MTP-至-LC, 超低损耗, OS2 XGLO, 内置防尘门, 蓝色 LC 适配器, 通用极性, 不带针, 黑色 MTP 适配器