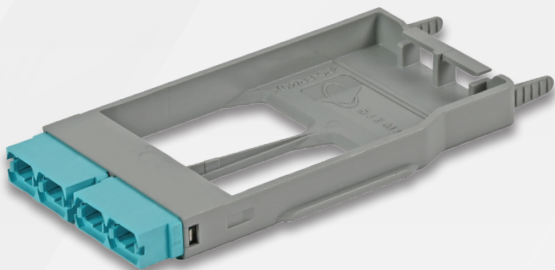


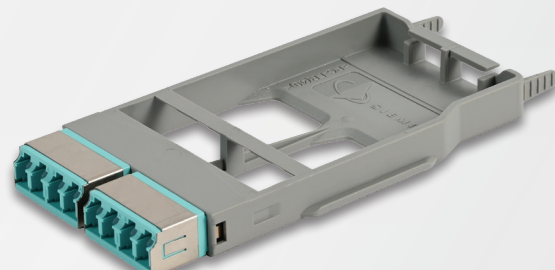
适配器板

LightStack® 8

设计用于支持您所有的 Base-8 应用, LightStack 8 超低损耗 MTP 直通适配器可在单块板上支持高达 32 芯光纤。4-端口适配器板可提供 key up 和 key down 两种方向以支持所有极性方法。LightStack 8 同时也支持 8-芯 LC 直通适配器板以满足您所有的网络需求。



MTP 适配器板



LC 适配器板

订货信息

LS8-MP (X) - 04 (X) (XX)

MTP 端口数	定位键方向	适配器颜色
4 = 4 MTP 端口	B = Type-B (key up 至 key up) C = Type-A (key up 至 key down)	AQ = 水绿色** BK = 黑色** GR = 灰色*

* 仅支持定位键方向 B. ** 仅支持定位键方向 C.

订货信息

LS8 - L (X) 8 - 04C - (XX)

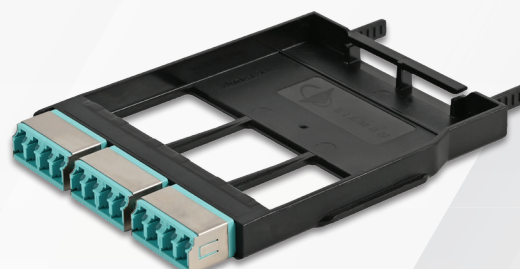
防尘门选项	适配器颜色
S = 内置防尘门 LC	AQ = 水绿色 BL = 蓝色

LightStack

面向高性能应用支持。LightStack 超低损耗 6-端口 MTP 直通适配器可在单块板上支持高达 72 芯光纤, 适配器板可提供正反两个定位键方向选择以使用所有的极性方法。而且, LightStack 同时也提供 12-芯 LC 直通适配器板以支持以太网或光纤通道存储应用。



MTP 适配器板



LC 适配器板

订货信息

LS - MP (X) - 01 (X) (XX)

端口	定位键方向	颜色
2 = 2 MTP 端口 4 = 4 MTP 端口 6 = 6 MTP 端口	B = 正 (key up 至 key up) C = 反 (key up 至 key down)	AQ = 水绿色** BK = 黑色** GR = 灰色*

订货信息

LS - LC12-01C - (XX)

颜色
AQ = 水绿色多模 BG = 米色多模 BL = 蓝色单模