



intertek
Total Quality. Assured.

西蒙单模超低损耗系统的 第三方 400G 测试

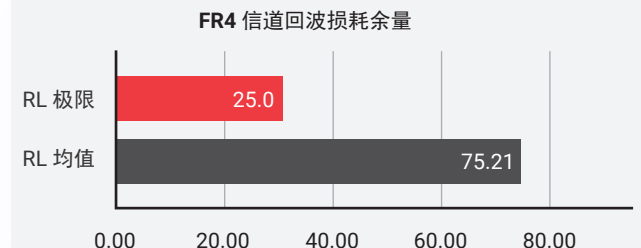
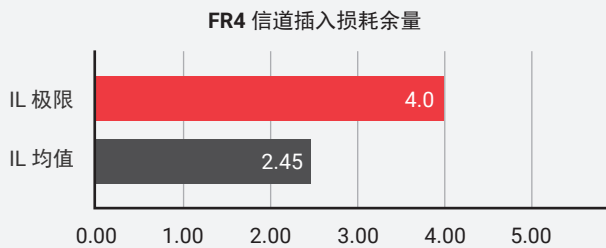
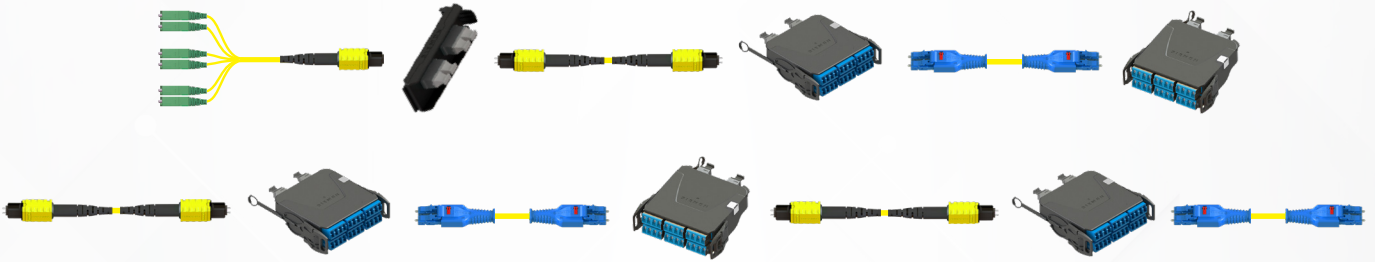
阅读时间: 4 分钟

做了什么测试？

根据 IEEE 802.3bs™-2017 定义的 400GBASE-DR4 以及 IEEE 802.3cu™-2021 定义的 400GBASE-FR4 测试插入损耗和回波损耗。信道中的所有光纤芯数都在 1310 和 1550nm 双波长下按照信道指标进行了测试。2022年1月22日所进行的所有的测试是由 Intertek Testing Services 部门证明并认证。

测试了哪些布线信道？

400G-FR4 信道，包含 5 个 MTP-LC 模块和 1 个 MTP 适配器，及标准支持的最长距离 2km

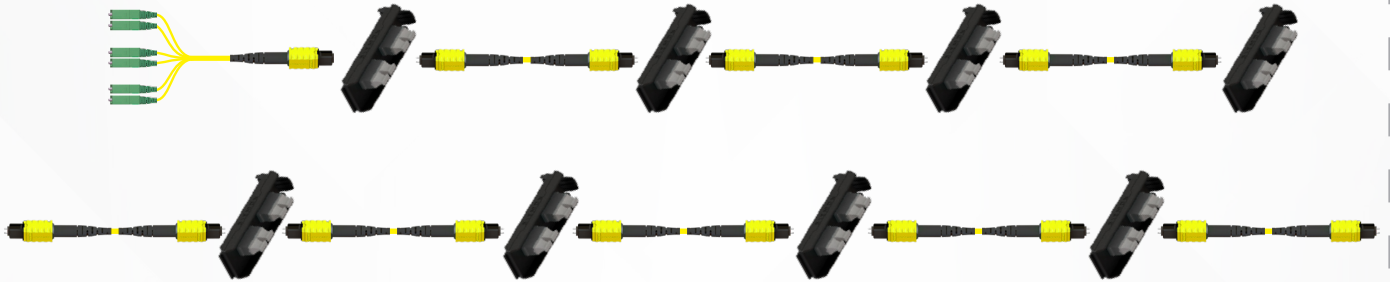


西蒙单模超低损耗测品型号和数量

型号	描述	数量
RF-MMFASM-010M	10-米 FC-APC/MTP 低损测试跳线	1
LBP-LCULCUL-20H	20-米 LC BladePatch® 单模超低损耗跳线, LSOH	12
LBP-LCULCUL-10H	10-米 LC BladePatch 单模超低损耗跳线, LSOH	6
LVM12TMLCU-BSCA	LightVerse™ 超低损耗 MTP-LC 模块盒	5
FL12-SMP650M-A	650-米 MTP-MTP 单模超低损耗预端接光缆, Plenum	3
LVAM4-MPB-BN-A	LightVerse MTP 适配器板	1

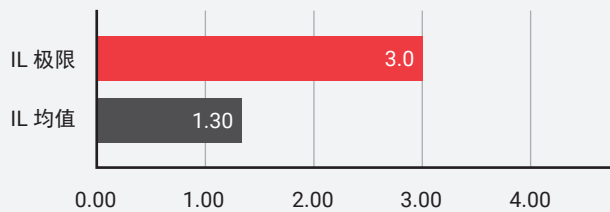
注：测试中使用的光缆组件具有不同的阻燃护套，体现的性能涵盖所有阻燃护套类型，包括 plenum, LSOH & riser.

400G-DR4 信道，包含 8 个 MTP 耦合对，及标准支持的最大长距离 500m

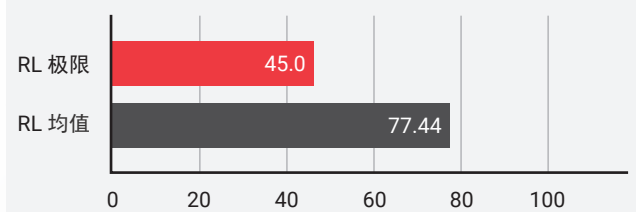


注: DR4 信道测试使用的是12芯光缆，亦即Base-12系统的所有光纤。通常会建议使用Base-8系统来支持 DR4 应用。

DR4 信道插入损耗余量



DR4 信道回波损耗余量



西蒙单模超低损耗测品型号和数量

型号	描述	数量
RF-MMFASM-010M	10-米 FC-APC/MTP 低损测试跳线	1
FL12M-SMP050M-A	50-米 MTP-MTP 单模超低损耗预端接光缆, Plenum	7
FL12M-SMP075M-A	65-米 MTP-MTP 单模超低损耗预端接光缆, Plenum	2
LVAM4-MPB-BN-A	LightVerse™ MTP 适配器板	8

注: 测试中使用的光缆组件具有不同的阻燃护套, 体现的性能涵盖所有阻燃护套类型, 包括 plenum, LSOH & riser.

测试结果如何?

所有光纤信道均符合最差情况的信道配置, 且损耗实测值都远优于制造商的产品规格书。西蒙的 MTP 连接器的典型性能为 0.14dB, MTP-LC 模块的典型性能为0.30dB。

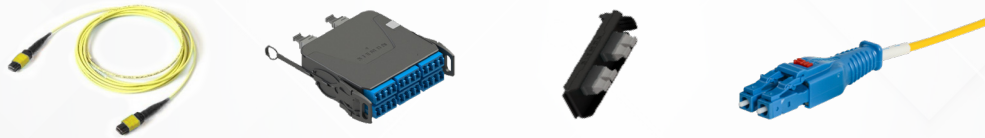
数据中心用户解读

通过展示我们的超低损耗组件在支持多连接点的 400G 信道场景下仍能满足严格的 IEEE 标准要求，数据中心运营者们可以放心地在不同的距离范围和配置设计下采用西蒙解决方案，包括便于管理、升级和调整的简单便捷的跳接产品，同时又能满足他们的损耗需求。

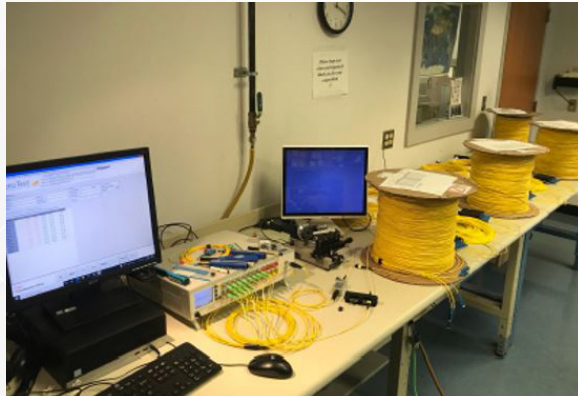
数据中心用户可以信任西蒙的超低损耗单模系统可以支持他们现有或未来的 400G 应用。

西蒙超低损耗系统包括:

- 单模 MTP-MTP 预端接光缆 & 跳线，最大插入损耗为每连接器 0.30 dB
- 单模 LightVerse™ MTP-LC 模块，最大插入损耗为每模块 0.50 dB
- LightVerse MTP 适配板
- 单模 LC BladePatch® 跳线，最大插入损耗为每连接器 0.20 dB



测试场景见下 - (桌)前侧为 FR4 信道，后侧为 DR4 信道。



由于我们在持续改进产品，西蒙保留未经事先声明即改变规格和可用性的权利。

North America
P: (1) 860 945 4200

Asia Pacific
P: (61) 2 8977 7500

Latin America
P: (571) 657 1950/51/52

Europe
P: (44) 0 1932 571771

China
P: (86) 215385 0303

India, Middle East & Africa
P: (971) 4 3689743

Siemon Interconnect Solutions
P: (1) 860 945 4213
www.siemon.com/SIS

Mexico
P: (521) 556 387 7708/09/10

WWW.SIEMON.COM

TB_ULLTesting_RevA 2/22

