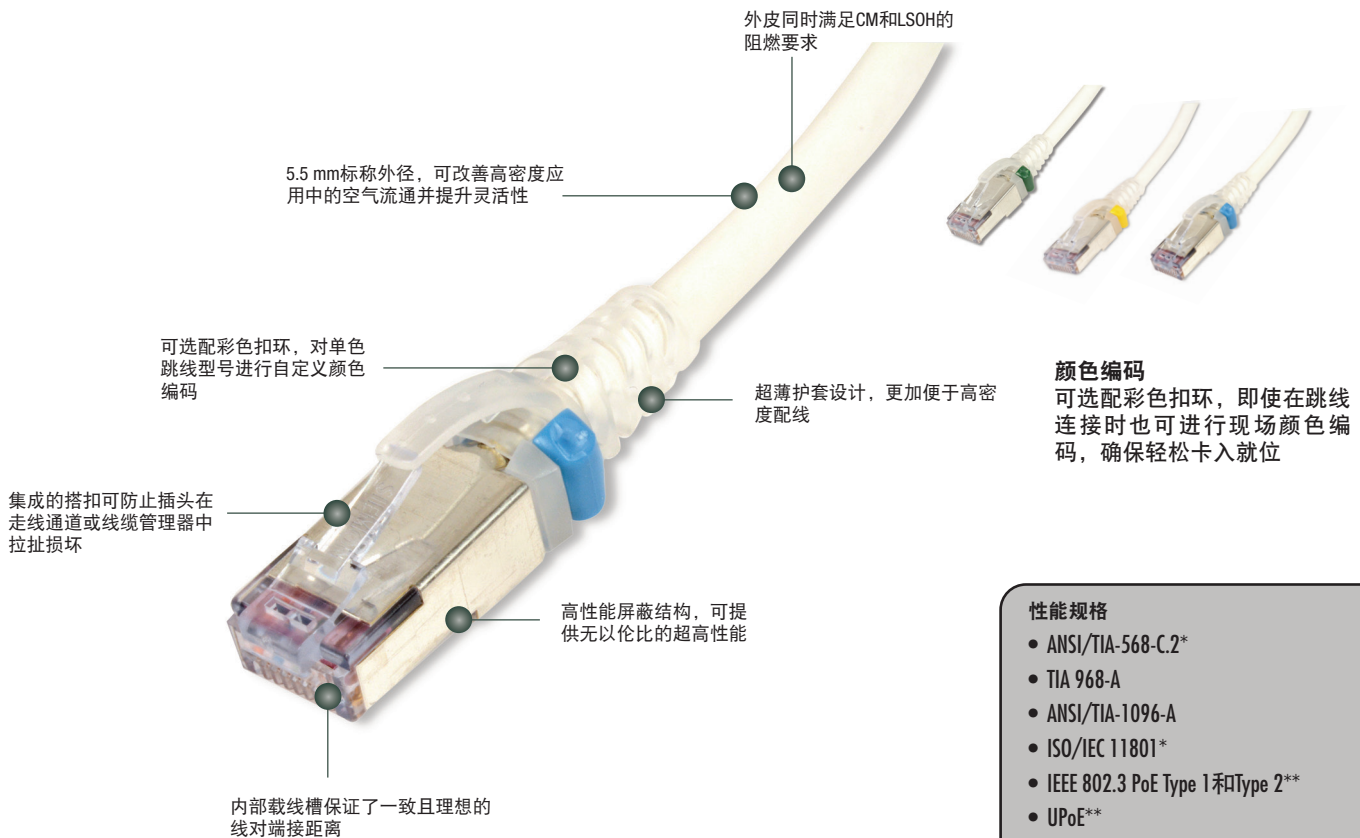


# SkinnyPatch™ 6A屏蔽模块化跳线（国际）

西蒙SkinnyPatch 6A屏蔽模块化跳线具备卓越的6A类性能，其采用更小的线缆直径，可改善高密度配线区域的空气流通并提升灵活性。这款跳线采用更细的28 AWG多股铜线结构，使得弯曲半径显著减小，易于线缆布放并改善线缆管理，从而节省机架和机柜线槽空间，同时更便于在狭窄空间内移动、增加和变更。经第三方独立测试实验室Intertek认证，SkinnyPatch 6A屏蔽模块化跳线已经超越了ANSI/TIA-568-C.2和ISO/IEC 11801（版本2.2）的性能标准。此外，这款跳线采用西蒙的高性能屏蔽S/FTP结构，可提供无与伦比的超高性能，同时还采用360度压接技术，可显著改善插头与线缆间的应力释放。



## 颜色编码

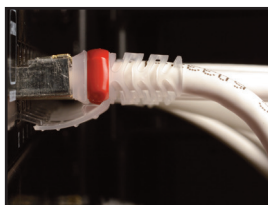
可选配彩色扣环，即使在跳线连接时也可进行现场颜色编码，确保轻松卡入就位

## 性能规格

- ANSI/TIA-568-C.2\*
- TIA 968-A
- ANSI/TIA-1096-A
- ISO/IEC 11801\*
- IEEE 802.3 PoE Type 1和Type 2\*\*
- UPOE\*\*
- HDBASE-T供电 (PoH) \*\*
- IEC 60603-7
- cUL US认证
- IEC 60332-1、60754和61034

\*跳线长度限制为8米，通道最大长度为98米。

\*\* 请参见下表以了解推荐的最大线缆束线量



**出色的弯曲去应力保护**  
护套和集成的去应力保护可确保在达到6A类性能的前提下留有最小的弯曲半径



**直径**  
采用直径更小的线缆，可显著减少线缆束尺寸和通道填充率，从而节省空间。



**改善气流**  
可改善高密度应用中的空气流通、线缆操作和线缆管理

## 性能规格\*

跳线组件	
兼容性	6A类、6类和5e类RJ 45插座
线序	T568A/B (如型号所指定)
标识	型号、长度、性能级别
工作温度	-20至75 °C
远程供电	PoE Type 1、Type 2、UPoE和PoH
环保特性	RoHS, 无铅, 无卤素, 无PVC
塑性材料	阻燃塑料
线缆	
线缆尺寸 (标称)	28 AWG 7x36多股裸铜
结构	S/FTP
线缆外径 (标称)	5.5 mm
外皮类型	CM/LSOH
弯曲半径	22 mm
衰减因数	1.9

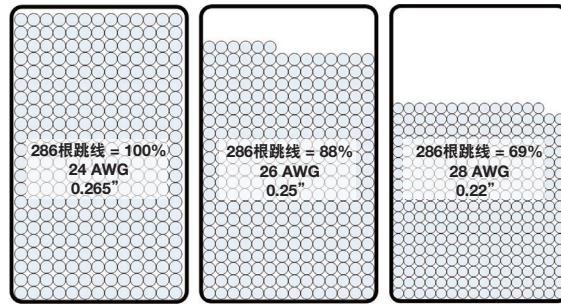
插头	
插头插拔次数	2500
插头最小保持力	50N (11.24 lbf)
触点电阻	20 mΩ
输入到输出的直流电阻	200 mΩ (信号导线) 100 mΩ (屏蔽层)
绝缘电阻	500 MΩ
电介质最低耐压值	1000 V DC或AC峰值 (触点到触点) 1500 V DC或AC峰值 (触点到屏蔽层)
25°C时的电流额定值	1.5 A
阻燃性等级	UL 94 - V0
触点材料	铜合金, 触点镀层为50微英寸镀金或等效材料

推荐的最大线缆束线量		
应用	每对的电流 (mA)	28 AWG跳线
Type 1 PoE (15.4 W)	350	48
Type 2 PoE (30 W)	600	48
Type 3 PoE (60 W)	600	24
Type 4 PoE (90 W)	960	24
PoH (100 W)	1000	24

## 订购信息:

SP6A-S(XX)M-(XX)(X)... SkinnyPatch 6A类双端、4对、28 AWG S/FTP多股模块化跳线, T568A/B, 透明护套。

<b>长度</b>	<b>批量包装</b>
01 = 1m	空白 = 非批量
1.5 = 1.5m	B = 批量 (100件)
02 = 2m	
03 = 3m	<b>外皮颜色</b>
04 = 4m	01 = 黑色 04 = 灰色 07 = 绿色
05 = 5m	02 = 白色 05 = 黄色 08 = 紫色
7.5 = 7.5m	03 = 红色 06 = 蓝色 09 = 橙色

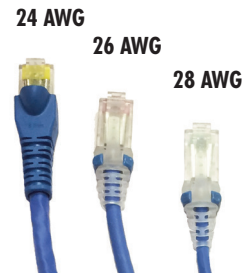


填充率比较: 6 x 3.5mm线缆管理器中的6A类跳线

CLIP-(XX)... 彩色扣环, 每袋25个

### 扣环颜色

01 = 黑色 04 = 灰色 07 = 绿色  
02 = 白色 05 = 黄色 08 = 紫色  
03 = 红色 06 = 蓝色 09 = 橙色



### 结构

采用更小的28 AWG结构, 使得弯曲半径变小, 从而更易于在狭小空间内布线。

由于我们在持续改进产品, 西蒙保留未经事先声明即改变规格和可用性的权利。

### 上海代表处

地址: 上海市遵义路100号虹  
桥南丰城A座1910室  
邮编: 200051  
电话: 86-21-5385 0303

### 北京办事处

地址: 北京市建国门外大街22  
号赛特大厦1108室  
邮编: 100004  
电话: 86-10-6559 8860

### 广州办事处

地址: 广州市天河北路28号  
时代广场中1104室  
邮编: 510620  
电话: 86-20-3882 0055

### 成都办事处

地址: 四川省成都市高新区交子大  
道333号中海国际中心E座2111室  
邮编: 610041  
电话: 86-28-6275 0018

### 香港办事处

地址: 九龙观塘 观塘道414号  
一亚太中心29层  
电话: 852-30533907