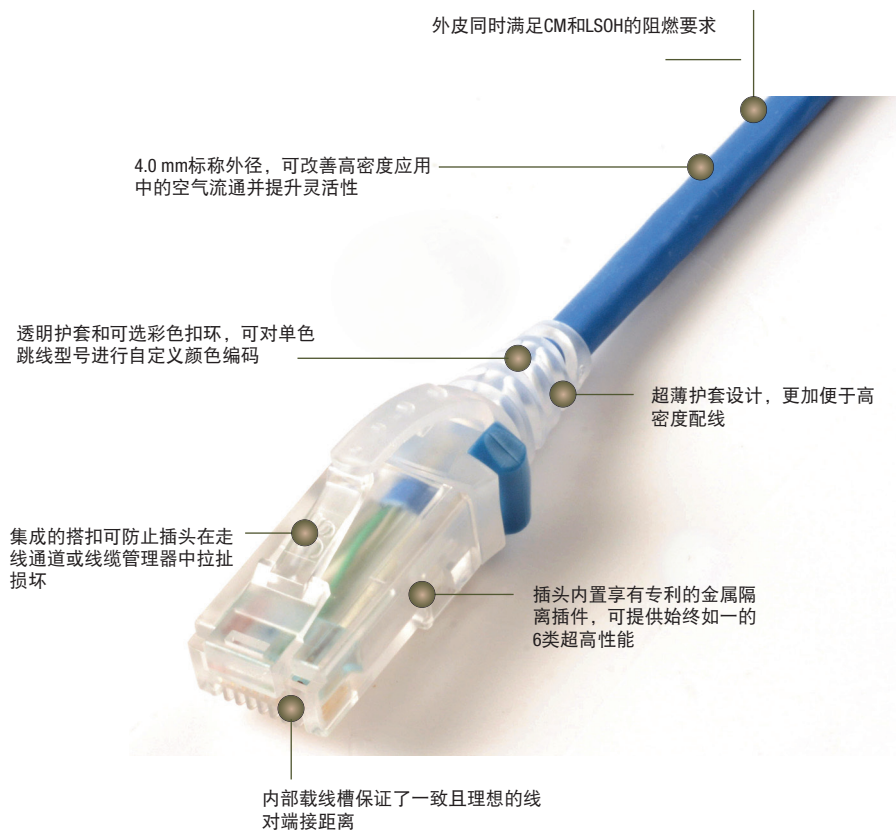


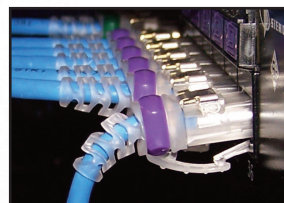
# SkinnyPatch™ 6 UTP模块化跳线（国际）

西蒙SkinnyPatch 6 UTP模块化跳线具备卓越的6类性能，其采用更小的线缆直径，可改善高密度配线区域的空气流通并提升灵活性。这款跳线采用更细的28 AWG多股铜线结构，使得弯曲半径显著减小，易于线缆布放并改善线缆管理，从而节省机架和机柜线槽空间，同时更便于在狭窄空间内移动、增加和变更。经第三方独立测试实验室Intertek认证，SkinnyPatch 6模块化跳线已经超越了ISO/IEC 11801（版本2.2）和ANSI/TIA-568-C.2 6类/E级性能标准。此外，这些跳线采用西蒙享有专利的金属隔离插件，可提供无与伦比的超高性能，同时还采用360度压接技术，可显著改善插头与线缆间的应力释放。



## 颜色编码

可选配彩色扣环，即使在跳线连接时也可进行现场颜色编码，从而方便卡入就位



## 出色的弯曲去应力保护

护套和集成的去应力保护可确保在达到6类性能的前提下留有最小的弯曲半径



## 直径

采用直径更小的线缆，可显著减少线缆束尺寸和通道填充率，从而节省空间。



## 改善气流

可改善高密度应用中的空气流通、线缆操作和线缆管理

### 性能规格\*

- ISO/IEC 11801 Ed 2.2 (E级) \*
- IEEE 802.3 PoE Type 1和Type 2\*\*
- ANSI/TIA-568-C.2\* (6类)
- TIA 968-A
- ANSI/TIA-1096-A
- UPoE\*\*
- HDBASE-T供电 (PoH) \*\*
- IEC 60603-7
- cUL US认证
- IEC 60332-1、60754和61034

\*跳线长度限制为8米，通道最大长度为98米。

\*\* 请参见下表以了解推荐的最大线缆束线量

# 产品信息

## 性能规格\*

电气	
触点电阻	20 mΩ
输入到输出的直流电阻	200 mΩ
电介质最低耐压值 (触点到触点)	1000 V DC或AC峰值
绝缘电阻	500 mΩ
兼容性	6类和5e类
25°C (77°F) 时的电流额定值	1.5 A
远程供电	PoE Type 1、Type 2、UPoE和PoH
衰减因数	1.9
机械 — 常规	
工作温度	-20至75 °C
阻燃性等级	UL 94 - V0
环保特性	RoHS, 无铅, 无卤素, 无PVC
触点材料	铜合金, 触点镀层为50微英寸镀金或等效材料
塑性材料	阻燃塑料
标识	型号、长度、性能级别

机械 — 插头	
插头插拔次数	750
插头最小保持力	50N (11.24 lbf)
插头兼容性	兼容RJ45插座
机械 — 线缆	
线缆尺寸 (标称)	28 AWG 7x36多股裸铜
结构	UTP
线缆外径 (标称)	4.0mm
线序	T568A/B (如型号所指定)
外皮类型	CM/LSOH
弯曲半径	16mm

推荐的最大线缆束线量		
应用	每对的电流 (mA)	28 AWG跳线
Type 1 PoE (15.4 W)	350	48
Type 2 PoE (30 W)	600	48
Type 3 PoE (60 W)	600	24
Type 4 PoE (90 W)	960	24
PoH (100 W)	1000	24

注: 在45°C的环境下, 西蒙6A类屏蔽28 AWG SkinnyPatch跳线的载流量为每根导线0.5A (线缆束最多有24根线缆)。

## 订购信息:

MC6-(XX)M-(YY)-28-..... SkinnyPatch 6类双端、4对、28 AWG UTP多股模块化跳线, T568A/B, 透明护套。

### 长度

01 = 1m  
1.5 = 1.5m  
02 = 2m  
03 = 3m  
05 = 5m  
7.5 = 7.5m

### 外皮颜色

01 = 黑色 04 = 灰色 07 = 绿色  
02 = 白色 05 = 黄色 08 = 紫色  
03 = 红色 06 = 蓝色 09 = 橙色

ⓑ 在型号末尾添加“B”表示100根跳线的批量包装。

CLIP-(XX).....彩色扣环, 每袋25个

### 扣环颜色

01 = 黑色 04 = 灰色 07 = 绿色  
02 = 白色 05 = 黄色 08 = 紫色  
03 = 红色 06 = 蓝色 09 = 橙色



由于我们在持续改进产品, 西蒙保留未经事先声明即改变规格和可用性的权利。

由于我们在持续改进产品, 西蒙保留未经事先声明即改变规格和可用性的权利。

### 上海代表处

地址: 上海市遵义路100号虹  
桥南丰城A座1910室  
邮编: 200051  
电话: 86-21-5385 0303

### 北京办事处

地址: 北京市建国门外大街22  
号赛特大厦1108室  
邮编: 100004  
电话: 86-10-6559 8860

### 广州办事处

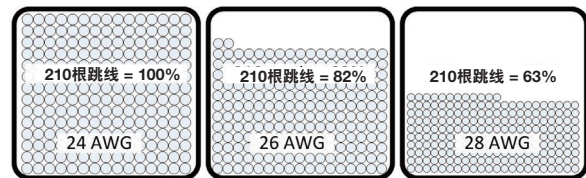
地址: 广州市天河北路28号  
时代广场中1104室  
邮编: 510620  
电话: 86-20-3882 0055

### 成都办事处

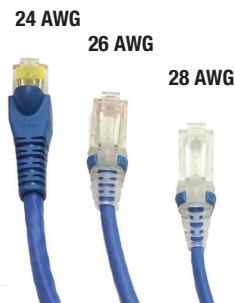
地址: 四川省成都市高新区交子大  
道333号中海国际中心E座2111室  
邮编: 610041  
电话: 86-28-6275 0018

### 香港办事处

地址: 九龙观塘 观塘道414号  
一亚太中心29层  
电话: 852- 30533907



填充率比较: 101mm线缆管理器中的6类跳线



### 结构

采用更小的28 AWG结构, 使得弯曲半径变小, 从而更易于在狭小空间内布线。