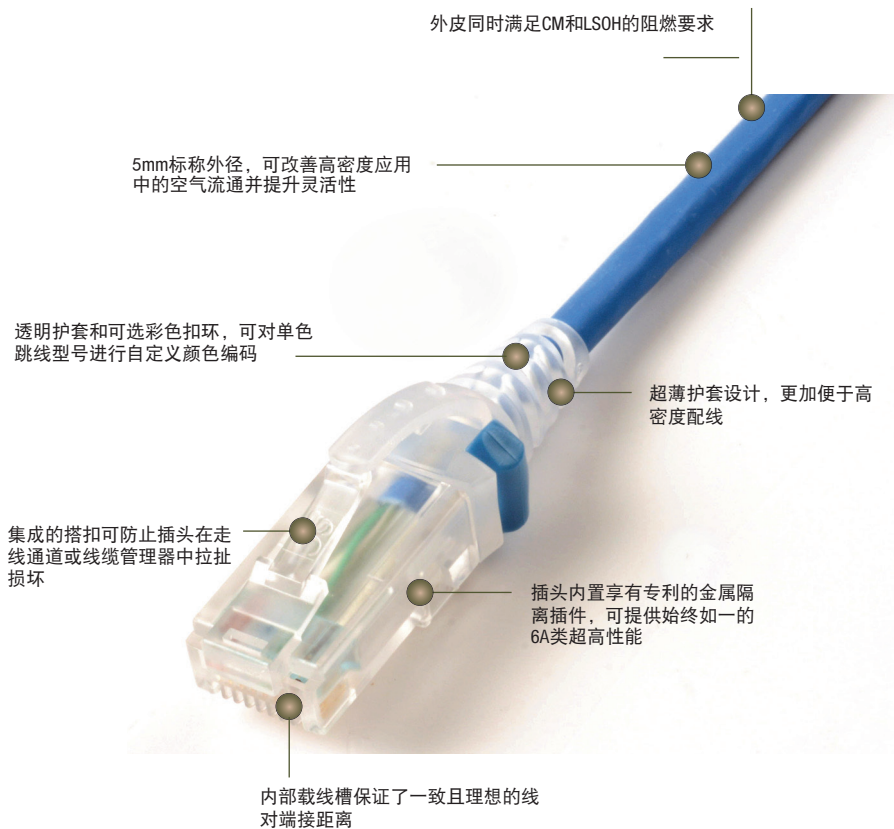


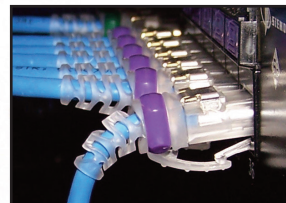
SkinnyPatch™ 6A UTP 模块化跳线（国际）

西蒙SkinnyPatch 6A UTP模块化跳线具备卓越的6A类性能，其采用更小的线缆直径，可改善高密度配线区域的空气流通并提升灵活性。这款跳线采用更细的28AWG多股铜线结构，使得弯曲半径显著减小，易于线缆布放并改善线缆管理，从而节省机架和机柜线槽空间，同时更便于在狭窄空间内移动、增加和变更。SkinnyPatch 6A模块化跳线已经超越了ISO/IEC 11801-1(版本1.0)和ANSI/TIA-568-D的E_A级/6A类性能标准。此外，这些跳线采用西蒙享有专利的金属隔离插件，可提供无与伦比的超高性能，同时还采用360度压接技术，可显著改善插头与线缆间的应力释放。



颜色编码

可选配彩色扣环，即使在跳线连接时也可进行现场颜色编码，从而方便卡入就位



出色的弯曲去应力保护

护套和集成的去应力保护可确保在达到6A类性能的前提下留有最小的弯曲半径



直径

采用直径更小的线缆，可显著减少线缆束尺寸和通道填充率，从而节省空间。



改善气流

可改善高密度应用中的空气流通、线缆操作和线缆管理

满足标准和规范

- ISO/IEC 11801-1 Ed 1.0*
- ANSI/TIA-568.2-D*
- TIA 968-B
- ANSI/TIA-1096-A
- IEC 60603-7
- cUL US 认证
- IEC 60332-1、60754 和 61034

应用支持

- 10GBASE-T
- 1000/100/10BASE-T
- IEEE 802.3 af/at PoE Type 1/Type 2**
- IEEE 802.3bt PoE Type 3/Type 4**
- HDBASE-T 供电(PoH)**

*跳线长度限制为8米，通道最大长度为98米。

** 请参见下表以了解推荐的最大线缆束线量

产品信息

性能规格*

电气	
触点电阻	20 mΩ
输入到输出的直流电阻	200 mΩ
电介质最低耐压值 (触点到触点)	1000 V DC或AC峰值
绝缘电阻	500 mΩ
兼容性	6A、6类和5e类
25°C (77°F) 时的电流额定值	1.5 A
远程供电	PoE Type 1, 2, 3, 4 和 PoH
衰减因数	1.9
机械 — 常规	
工作温度	-20至75 °C
阻燃性等级	UL 94 - V0
环保特性	RoHS, 无铅, 无卤素, 无PVC
触点材料	铜合金, 触点镀层为50微英寸镀金或等效材料
塑性材料	阻燃塑料
标识	型号、长度、性能级别

机械 — 插头	
插头插拔次数	750
插头最小保持力	50N (11.24 lbf)
插头兼容性	兼容RJ45插座
机械 — 线缆	
线缆尺寸 (标称)	28 AWG 7x36多股裸铜
结构	UTP
线缆外径 (标称)	5 ± 0.3mm
线序	T568A/B
外皮类型	CM/LSOH
弯曲半径	25mm

推荐的最大线缆束线量		
应用	每对的电流 (mA)	28 AWG跳线
Type 1 PoE (15.4 W)	350	96
Type 2 PoE (30 W)	600	96
Type 3 PoE (60 W)	600	48
Type 4 PoE (90 W)	960	24
PoH (100 W)	1000	24

订购信息:

SP6A-(XX)M-(XX) SkinnyPatch 6A类双端、4对、28 AWG UTP多股模块化跳线, T568A/B, 透明护套。

长度

01 = 1m
1.5 = 1.5m
02 = 2m
03 = 3m
05 = 5m
7.5 = 7.5m

外皮颜色

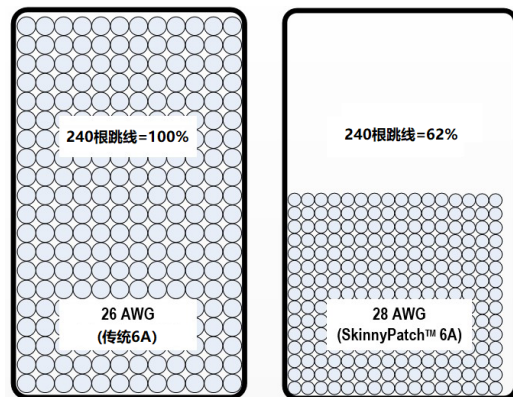
01 = 黑色 04 = 灰色 07 = 绿色
02 = 白色 05 = 黄色 08 = 紫色
03 = 红色 06 = 蓝色 09 = 橙色

ⓑ 在型号末尾添加“B”表示100根跳线的批量包装。

CLIP-(XX).....彩色扣环, 每袋25个

扣环颜色

01 = 黑色 04 = 灰色 07 = 绿色
02 = 白色 05 = 黄色 08 = 紫色
03 = 红色 06 = 蓝色 09 = 橙色



填充率比较: 在尺寸为152.4 x 89mm的线缆管理器中的6A UTP跳线

由于我们在持续改进产品, 西蒙保留未经事先声明即改变规格和可用性的权利。

由于我们在持续改进产品, 西蒙保留未经事先声明即改变规格和可用性的权利。

上海代表处

地址: 上海市遵义路100号虹桥南丰城A座1910室
邮编: 200051
电话: 86-21-5385 0303

北京办事处

地址: 北京市建国门外大街22号赛特大厦1108室
邮编: 100004
电话: 86-10-6559 8860

广州办事处

地址: 广州市天河北路28号时代广场中1104室
邮编: 510620
电话: 86-20-3882 0055

成都办事处

地址: 四川省成都市高新区交子大道333号中海国际中心E座2111室
邮编: 610041
电话: 86-28-6275 0018

香港办事处

地址: 九龙观塘 观塘道414号一亚太中心29层
电话: 852- 30533907

