

# PowerMax™

数据中心电源分配单元 (PDU)



# PowerMax™ PDU

西蒙 PowerMax PDU 系列产品线包括基本型和计量型 PDU，提供简单、可靠并且经济高效的配电解决方案；以及全系列智能 PDU，具有不同程度的智能功能，提供实时用电信息，进行重要的故障排除并对电量使用情况、容量和环境条件进行控制和监测。PowerMax PDU 提供单相和三相（三角形或 Y 型）供电，兼容 NEMA 和 IEC 插头，支持各种输入电流和电压。配置 NEMA 和 IEC 输出选项，可为从 1.8kW 到 22kW 的机架式 IT 设备可靠输出 120V、208V 或 230V 电压。

所有 PowerMax PDU 均提供水平和垂直两种安装方式。水平 PDU 可轻松安装于任何标准 EIA 19 英寸机架中，而垂直 PDU 非常适合安装于机柜的 Zero-U 空间内，如西蒙 VersaPOD® 和 V800™ 机柜提供的 Zero-U 空间。还提供 PowerMax Manager 软件，用于监测和管理多达 200 个 PowerMax PDU。

## 固定

- 垂直 PDU 通过免工具挂扣固定
- 水平 PDU 可固定于标准 EIA 19 英寸机架 / 机柜

## 特性

- NEMA 和 IEC 式插头输入
- 单相和三相电压
- 水平和 Zero-U 垂直两种安装方式
- 3 米电源线（其它长度可定制）
- 焊锡式内部连接，接触更牢靠

## PDU 系列

- 基本型
- 计量型
- 监测型
- 智慧型
- 控制型
- 管理型



功能	基本型	计量型	监测型	智慧型	控制型	管理型
内置显示屏本地显示		√	√	√	√	√
设备级监测		√	√	√	√	√
通过以太网端口进行远程监测			√	√	√	√
插座级监测				√		√
插座级开关 / 控制					√	√

## 规格

常规	
安全合规性	CE
排放	FCC Part 15 Class A
线缆长度	3m (10ft)
断路器	16 A 以上
喷涂	黑色，已涂装
质保	3 年
计量精度	+/-1%



环境	
工作温度	10°C 至 40°C (50°F 至 104°F)
储存温度	-25°C 至 65°C (-13°F 至 149°F)
工作湿度	5% 至 95% (非冷凝)
储存湿度	5% 至 95% (非冷凝)
工作海拔	0 至 3000m (0 至 9842ft)
储存海拔	0 至 15240m (0 至 50000ft)

## 基本型 PDU

基本型 PDU 成本更低，在无需高级功能时可作为一款可靠的日常配电解决方案，为 IT 设备提供有效而经济的配电。



### 订购信息

固定	输入电流	输入电压	功率	输入插头	输出插座	输出电压	长度	型号
垂直	20A	120/208V	5.7kW	NEMA L21-20P	5-20R (24)	120V	66in (1680mm)	8BV11-AB24Z-K1A
垂直	20A	120/208V	5.7kW	NEMA L21-20P	C13 (21) + C19 (3)	120V	66in (1680mm)	8BV11-BA21C-K1A
水平	15A	120V	1.4kW	NEMA 5-15P	5-15R (8)	120V	19in (482.6mm)	8BH01-AA08Z-K1A
水平	15A	120V	1.4kW	NEMA L5-15P	5-15R (8)	120V	19in (482.6mm)	8BH04-AA08Z-K1A
垂直	15A	120V	1.4kW	NEMA 5-15P	5-15R (24)	120V	61in (1560mm)	8BV01-AA24Z-K1A
垂直	15A	120V	1.4kW	NEMA L5-15P	5-15R (24)	120V	61in (1560mm)	8BV04-AA24Z-K1A
水平	20A	208V	3.3kW	NEMA L6-20P	C13 (10)	208V	19in (482.6mm)	8BH07-BA10Z-K1A
水平	30A	208V	4.9kW	NEMA L6-30P	C13 (10)	208V	19in (482.6mm)	8BH08-BA10Z-K1A
垂直	20A	208V	3.3kW	NEMA L6-20P	C13 (21) + C19 (3)	208V	66in (1680mm)	8BV07-BA21C-K1A
垂直	30A	208V	4.9kW	NEMA L6-30P	C13 (21) + C19 (3)	208V	66in (1680mm)	8BV08-BA21C-K1A
垂直	16A	230/400V	11.0kW	IEC 60309	C13 (24) + C19 (6)	230V	70in (1785mm)	8BV26-BA24E-K1A
垂直	32A	230/400V	22.0kW	IEC 60309	C13 (24) + C19 (6)	230V	70in (1785mm)	8BV27-BA24E-K1A
水平	16A	230V	3.6kW	IEC 60309	C13 (12)	230V	19in (482.6mm)	8BH20-BA12Z-K1A
水平	32A	230V	7.3kW	IEC 60309	C13 (12)	230V	19in (482.6mm)	8BH22-BA12Z-K1A
水平	16A	230V	3.6kW	IEC C20	C13 (12)	230V	19in (482.6mm)	8BH33-BA12Z-K1A
垂直	16A	230V	3.6kW	IEC 60309	C13 (21) + C19 (3)	230V	61in (1560mm)	8BV20-BA21C-K1A
垂直	16A	230V	3.6kW	IEC 60309	C13 (24) + C19 (6)	230V	61in (1560mm)	8BV20-BA24E-K1A
垂直	32A	230V	7.3kW	IEC 60309	C13 (24) + C19 (6)	230V	66in (1680mm)	8BV22-BA24E-K1A
垂直	16A	230V	3.6kW	IEC C20	C13 (24) + C19 (6)	230V	61in (1560mm)	8BV33-BA24E-K1A

也可提供其他配置——更多信息，请联系您的当地技术支持团队。

# 计量型 PDU

计量型 PDU 通过一个内置的 LED 电量表提供现场可视化监测功能。计量型 PDU 是一种经济高效的解决方案，比基本型 PDU 更加智能。

## 订购信息

固定	输入电流	输入电压	功率	输入插头	输出插座	输出电压	长度	型号
垂直	20A	120/208V	5.7kW	NEMA L21-20P	5-20R (24)	120V	70in (1785mm)	8TV11-AB24Z-K1A
垂直	20A	120/208V	5.7kW	NEMA L21-20P	C13 (21) + C19 (3)	120V	70in (1785mm)	8TV11-BA21C-K1A
水平	15A	120V	1.4kW	NEMA L5-15P	5-15R (8)	120V	19in (482.6mm)	8TH04-AA08Z-K1A
垂直	15A	120V	1.4kW	NEMA L5-15P	5-15R (24)	120V	61in (1560mm)	8TV04-AA24Z-K1A
水平	20A	208V	3.3kW	NEMA L6-20P	C13 (10)	208V	19in (482.6mm)	8TH07-BA10Z-K1A
水平	30A	208V	4.9kW	NEMA L6-30P	C13 (10)	208V	19in (482.6mm)	8TH08-BA10Z-K1A
垂直	20A	208V	3.3kW	NEMA L6-20P	C13 (21) + C19 (3)	208V	66in (1680mm)	8TV07-BA21C-K1A
垂直	30A	208V	4.9kW	NEMA L6-30P	C13 (21) + C19 (3)	208V	66in (1680mm)	8TV08-BA21C-K1A
垂直	16A	230/400V	11.0kW	IEC 60309	C13 (24) + C19 (6)	230V	73in (1850mm)	8TV26-BA24E-K1A
垂直	32A	230/400V	22.0kW	IEC 60309	C13 (24) + C19 (6)	230V	73in (1850mm)	8TV27-BA24E-K1A
水平	16A	230V	3.6kW	IEC C20	C13 (12)	230V	19in (482.6mm)	8TH33-BA12Z-K1A
水平	32A	230V	7.3kW	IEC 60309	C13 (12)	230V	19in (482.6mm)	8TH22-BA12Z-K1A
垂直	16A	230V	3.6kW	IEC 60309	C13 (24) + C19 (6)	230V	66in (1680mm)	8TV33-BA24E-K1A
垂直	32A	230V	7.3kW	IEC 60309	C13 (24) + C19 (6)	230V	70in (1785mm)	8TV22-BA24E-K1A

也可提供其他配置——更多信息，请联系您的当地技术支持团队。



- 单相 PDU 可显示电流和电压。
- 三相 PDU 可显示每相的电压和电流。



三相



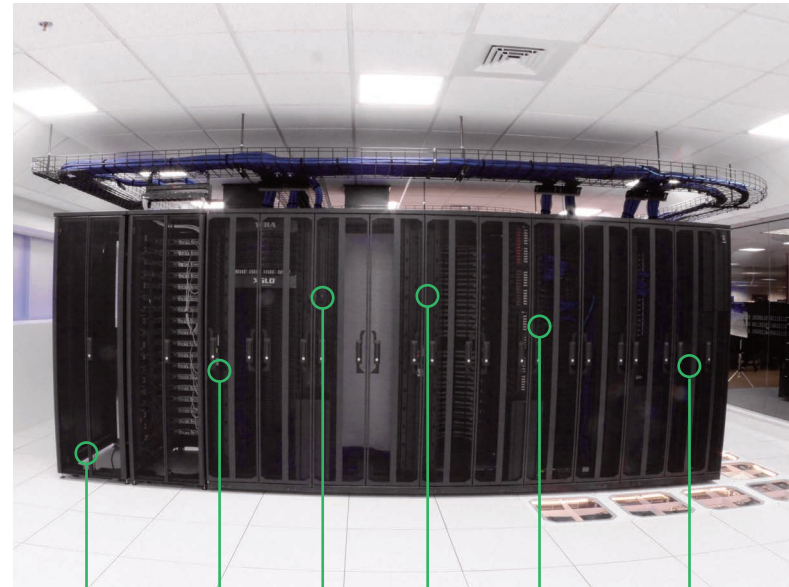
单相

# PowerMax™ 智能 PDU

西蒙 PowerMax 智能 PDU 系列可实现  $\pm 1\%$  的业界领先精度，非常适用于降低能耗、管理并优化功率容量以及识别和预防潜在问题，从而确保正常运行时间并提高电源使用效率（PUE）。

PowerMax 智能 PDU 可识别较高的不稳定能耗、未充分利用的设备以及过冷情况，以降低运行成本，同时收集实际使用情况、实际电力需求以及容量的相关信息，为设备密度、整合、移动、添加和更换提供决策依据。可通过传感器端口对机柜级环境条件以及潜在问题（如过载）进行实时监测，从而减少宕机时间。控制型和管理型 PDU 可实现单个插座控制，从而远程重启或关闭特定设备。

- IP 地址共享功能可使主从结构中的 4 台 PDU 共享同一 IP 地址
- 可选的关灯模式可在 15 秒后关闭 PDU 显示屏，降低 PDU 自身的能耗
- 无论从上方还是下方馈电，显示屏旋转功能均便于阅读屏幕
- 基于 Web 的嵌入式界面直观，或可通过 SNMP 使用任何第三方软件进行访问
- 智慧型、控制型和管理型 PDU 的插座分组和组访问控制功能便于进行整体管理



# 监测型 PDU

监测型 PDU 可通过以太网端口进行设备级总体数据采集，提供少量数据，简化管理。

- 内置显示屏本地显示
- 设备级监测
- 通过以太网端口进行远程监测
- 环境传感器端口
- IP 地址共享
- 日志和历史数据
- 用户定义报警



## 订购信息

固定	输入电流	输入电压	功率	输入插头	输出插座	输出电压	长度	型号
垂直	20A	120/208V	5.7kW	NEMA L21-20P	5-20R (24)	120V	73in (1850mm)	8MV11-AB24Z-K1A
垂直	20A	120/208V	5.7kW	NEMA L21-20P	C13 (21) + C19 (3)	120V	73in (1850mm)	8MV11-BA21C-K1A
水平	15A	120V	1.4kW	NEMA L5-15P	5-15R (8)	120V	19in (482.6mm)	8MH04-AA08Z-K1A
垂直	15A	120V	1.4kW	NEMA L5-15P	5-15R (24)	120V	73in (1850mm)	8MV04-AA24Z-K1A
垂直	20A	208V	3.3kW	NEMA L6-20P	C13 (21) + C19 (3)	208V	73in (1850mm)	8MV07-BA21C-K1A
垂直	30A	208V	4.9kW	NEMA L6-30P	C13 (21) + C19 (3)	208V	73in (1850mm)	8MV08-BA21C-K1A
垂直	16A	230/400V	11.0kW	IEC 60309	C13 (24) + C19 (6)	230V	73in (1850mm)	8MV26-BA24E-K1A
垂直	32A	230/400V	22.0kW	IEC 60309	C13 (21) + C19 (3)	230V	73in (1850mm)	8MV27-BA21C-K1A
水平	16A	230V	3.6kW	IEC 60309	C13 (8)	230V	19in (482.6mm)	8MH20-BA08Z-K1A
水平	16A	230V	3.6kW	IEC C20	C13 (8)	230V	19in (482.6mm)	8MH33-BA08Z-K1A
水平	32A	230V	7.3kW	IEC 60309	C13 (8)	230V	19in (482.6mm)	8MH22-BA08Z-K1A
垂直	16A	230V	3.6kW	IEC 60309	C13 (24) + C19 (6)	230V	73in (1850mm)	8MV20-BA24E-K1A
垂直	16A	230V	3.6kW	IEC 60309	C13 (36)	230V	73in (1850mm)	8MV20-BA36Z-K1A
垂直	16A	230V	3.6kW	IEC C20	C13 (24) + C19 (6)	230V	73in (1850mm)	8MV33-BA24E-K1A
垂直	32A	230V	7.3kW	IEC 60309	C13 (18) + C19 (6)	230V	73in (1850mm)	8MV22-BA18E-K1A
垂直	32A	230V	7.3kW	IEC 60309	C13 (36)	230V	73in (1850mm)	8MV22-BA36Z-K1A

## 智慧型 PDU

智慧型 PDU 通过以太网端口提供设备级或插座级等高级监测。  
智慧型 PDU 最多能够将插座配置为 6 组，并为用户组分配特定插座组访问权限。

- 内置显示屏本地显示
- 设备级监测
- 通过以太网端口进行远程监测
- 插座级监测
- 环境传感器端口
- IP 地址共享
- 日志和历史数据
- 用户定义报警



## 订购信息

固定	输入电流	输入电压	功率	输入插头	输出插座	输出电压	长度	型号
垂直	20A	120/208V	5.7kW	NEMA L21-20P	5-20R (24)	120V	73in (1850mm)	8NV11-AB24Z-K1A
垂直	20A	120/208V	5.7kW	NEMA L21-20P	C13 (21) + C19 (3)	120V	73in (1850mm)	8NV11-BA21C-K1A
水平	15A	120V	1.4kW	NEMA L5-15P	5-15R (8)	120V	19in (482.6mm)	8NH04-AA08Z-K1A
垂直	15A	120V	1.4kW	NEMA 5-15P	5-15R (8)	120V	19in (482.6mm)	8NH01-AA08Z-K1A
垂直	15A	120V	1.4kW	NEMA L5-15P	5-15R (24)	120V	73in (1850mm)	8NV04-AA24Z-K1A
垂直	20A	208V	3.3kW	NEMA L6-20P	C13 (21) + C19 (3)	208V	73in (1850mm)	8NV07-BA21C-K1A
垂直	30A	208V	4.9kW	NEMA L6-30P	C13 (21) + C19 (3)	208V	73in (1850mm)	8NV08-BA21C-K1A
垂直	32A	230/400V	22.0kW	IEC 60309	C13 (21) + C19 (3)	230V	73in (1850mm)	8NV27-BA21C-K1A
垂直	16A	230V	3.6kW	IEC 60309	C13 (21) + C19 (3)	230V	73in (1850mm)	8NV20-BA21C-K1A
垂直	16A	230V	3.6kW	IEC C20	C13 (21) + C19 (3)	230V	73in (1850mm)	8NV33-BA21C-K1A
水平	32A	230V	7.3kW	IEC 60309	C13 (8)	230V	19in (482.6mm)	8NH22-BA08Z-K1A
垂直	32A	230V	7.3kW	IEC 60309	C13 (21) + C19 (3)	230V	73in (1850mm)	8NV22-BA21C-K1A
水平	16A	230V	3.6kW	IEC C20	C13 (8)	230V	19in (482.6mm)	8NH33-BA08Z-K1A
水平	16A	230V	3.6kW	IEC 60309	C13 (8)	230V	19in (482.6mm)	8NH20-BA08Z-K1A

## 控制型 PDU

控制型 PDU 集全面监测与插座级控制于一身，支持用户远程控制单个插座，从而远程重启或关闭设备。控制型 PDU 最多能够将插座配置为 6 组，并为用户组分配特定插座组访问权限。

- 内置显示屏本地显示
- 设备级监测
- 通过以太网端口进行远程监测
- 环境传感器端口
- 插座级开关 / 控制
- IP 地址共享
- 日志和历史数据
- 用户定义报警



## 订购信息

固定	输入电流	输入电压	功率	输入插头	输出插座	输出电压	长度	型号
垂直	20A	120/208V	5.7kW	NEMA L21-20P	5-20R (24)	120V	73in (1850mm)	8SV11-AB24Z-K1A
垂直	20A	120/208V	5.7kW	NEMA L21-20P	C13 (21) + C19 (3)	120V	73in (1850mm)	8SV11-BA21C-K1A
水平	15A	120V	1.4kW	NEMA 5-15P	5-15R (8)	120V	19in (482.6mm)	8SH01-AA08Z-K1A
水平	15A	120V	1.4kW	NEMA L5-15P	5-15R (8)	120V	19in (482.6mm)	8SH04-AA08Z-K1A
垂直	15A	120V	1.4kW	NEMA L5-15P	5-15R (24)	120V	73in (1850mm)	8SV04-AA24Z-K1A
垂直	20A	208V	3.3kW	NEMA L6-20P	C13 (21) + C19 (3)	208V	73in (1850mm)	8SV07-BA21C-K1A
垂直	30A	208V	4.9kW	NEMA L6-30P	C13 (21) + C19 (3)	208V	73in (1850mm)	8SV08-BA21C-K1A
水平	32A	230/400V	22.0kW	IEC 60309	C13 (21) + C19 (3)	230V	73in (1850mm)	8SV27-BA21C-K1A
水平	16A	230V	3.6kW	IEC 60309	C13 (8)	230V	19in (482.6mm)	8SH20-BA08Z-K1A
水平	16A	230V	3.6kW	IEC C20	C13 (8)	230V	19in (482.6mm)	8SH33-BA08Z-K1A
水平	32A	230V	7.3kW	IEC 60309	C13 (8)	230V	19in (482.6mm)	8SH22-BA08Z-K1A
水平	32A	230V	7.3kW	IEC 60309	C13 (21) + C19 (3)	230V	73in (1850mm)	8SV22-BA21C-K1A
垂直	16A	230V	3.6kW	IEC 60309	C13 (21) + C19 (3)	230V	73in (1850mm)	8SV20-BA21C-K1A
垂直	16A	230V	3.6kW	IEC C20	C13 (21) + C19 (3)	230V	73in (1850mm)	8SV33-BA21C-K1A



# 管理型 PDU

管理型 PDU 提供最高级别的插座级控制和监测功能，使用户能够远程监测和控制单个插座。管理型 PDU 最多能够将插座配置为 6 组，并为用户组分配特定插座组访问权限。

- 内置显示屏本地显示
- 设备级监测
- 通过以太网端口进行远程监测
- 环境传感器端口
- 插座级监测
- 插座级开关 / 控制
- IP 地址共享
- 日志和历史数据
- 用户自定义报警



## 订购信息

固定	输入电流	输入电压	功率	输入插头	输出插座	输出电压	长度	型号
垂直	20A	120/208V	5.7kW	NEMA L21-20P	5-20R (24)	120V	73in (1850mm)	8WV11-AB24Z-K1A
垂直	20A	120/208V	5.7kW	NEMA L21-20P	C13 (21) + C19 (3)	120V	73in (1850mm)	8WV11-BA21C-K1A
水平	15A	120V	1.4kW	NEMA 5-15P	5-15R (8)	120V	19in (482.6mm)	8WH01-AA08Z-K1A
水平	15A	120V	1.4kW	NEMA L5-15P	5-15R (8)	120V	19in (482.6mm)	8WH04-AA08Z-K1A
垂直	15A	120V	1.4kW	NEMA L5-15P	5-15R (24)	120V	73in (1850mm)	8WV04-AA24Z-K1A
垂直	20A	208V	3.3kW	NEMA L6-20P	C13 (21) + C19 (3)	208V	73in (1850mm)	8WV07-BA21C-K1A
垂直	30A	208V	4.9kW	NEMA L6-30P	C13 (21) + C19 (3)	208V	73in (1850mm)	8WV08-BA21C-K1A
垂直	32A	230/400V	22.0kW	IEC 60309	C13 (21) + C19 (3)	230V	73in (1850mm)	8WV27-BA21C-K1A
水平	16A	230V	3.6kW	IEC 60309	C13 (8)	230V	19in (482.6mm)	8WH20-BA08Z-K1A
水平	16A	230V	3.6kW	IEC C20	C13 (8)	230V	19in (482.6mm)	8WH33-BA08Z-K1A
垂直	16A	230V	3.6kW	IEC 60309	C13 (21) + C19 (3)	230V	73in (1850mm)	8WV20-BA21C-K1A
垂直	16A	230V	3.6kW	IEC C20	C13 (21) + C19 (3)	230V	73in (1850mm)	8WV33-BA21C-K1A
垂直	32A	230V	7.3kW	IEC 60309	C13 (21) + C19 (3)	230V	73in (1850mm)	8WV22-BA21C-K1A

## 用户友好的固件界面

PowerMax™ 智能 PDU 的嵌入式固件支持通过 Web 浏览器访问每台 PDU。浏览器用户界面直观，能够查看实时监测信息。日志和图表简单易读，显示设备级或插座级用电和环境条件的历史数据。通过 Web 浏览器访问 PDU 可实现更好的用户控制，能够配置 IP 地址共享、设置报警阈值、插座分组、用户分组以及建立用户组对插座组的访问权限。还可使用以太网端口，通过 SNMP 借助第三方软件访问 PowerMax 智能 PDU。

- 对于智慧型、控制型和管理型智能 PowerMax PDU，可配置 6 个插座组，并分配 / 拒绝用户组对插座组的访问权限



- 易于读取的图象显示电力和环境条件



# PowerMax™ PDU 配件

## 温度 / 湿度传感器 8ACC-S-TEHU

每台 PowerMax PDU 均可配备两个温度 / 湿度传感器，为客户  
提供机柜级的精确环境测量



序号	参数	
环境	工作温度	0°C - 55°C (32°F - 131°F)
温度测量	相对湿度	10 - 90%
	范围	-40°C - 95°C (-40°F - 203°F)
	分辨率	0.1°C
	精度	0.5°C
湿度测量	响应时间	400ms
	范围	0-95%
	分辨率	0.1%
	精度	0.5%
工作电压	响应时间	400ms
	工作电压	5V DC
功耗	功耗	1.0W

由于我们在持续改进产品，西蒙保留未经事先声明即改变规格和可用性的权利。

**上海代表处**

地址：上海市遵义路 100 号虹  
桥南丰城 A 座 1910 室  
邮编：200051  
电话：86-21-5385 0303

**北京办事处**

地址：北京市建国门外大街 22  
号赛特大厦 1108 室  
邮编：100004  
电话：86-10-6559 8860

**广州办事处**

地址：广州市天河北路 28 号  
时代广场中 1104 室  
邮编：510620  
电话：86-20-3882 0055

**成都办事处**

地址：四川省成都市高新区交子大  
道 333 号中海国际中心 E 座 2111 室  
邮编：610041  
电话：86-28-6275 0018

**香港办事处**

地址：九龙观塘 观塘道 414 号  
一亚太中心 29 层  
电话：852-30533907