

MapIT[®] G2

新一代自动基础设施管理



强力支持源自：


EagleEye™ Connect

MapIT® G2

新一代物理层智能管理方案

MapIT G2强力整合了创新智能电子配线架、界面友好的主控制器以及EagleEye™软件系统，能实时追踪和报告整个物理层的任何变动。

MapIT G2作为标准的自动基础设施管理（AIM）系统拥有不可替代的管理复杂网络系统的能力。

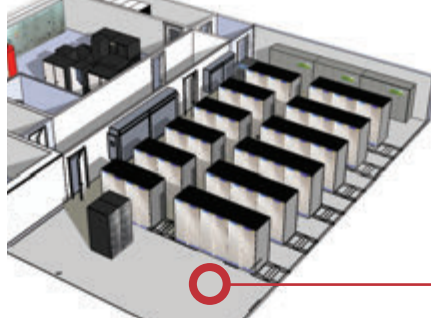
- 483位IT行业的高级领导者将智能、安全和灾难恢复这三者列为最重要的考虑因素¹
- 82%的IT专业人士认为，停机故障来自人工配置网络时IT人员的人为错误²
- 每次停机故障的平均成本为14万美元，而在金融领域平均每次故障成本为54万美元²

1 - 2013年SIM国际IT趋势研究
2 - 2014年Avaya网络停机故障研究

网络监控...
网络管理...
网络安全...

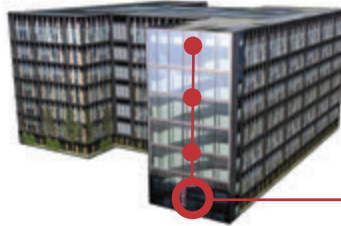
适用于各种网络类型

数据中心...



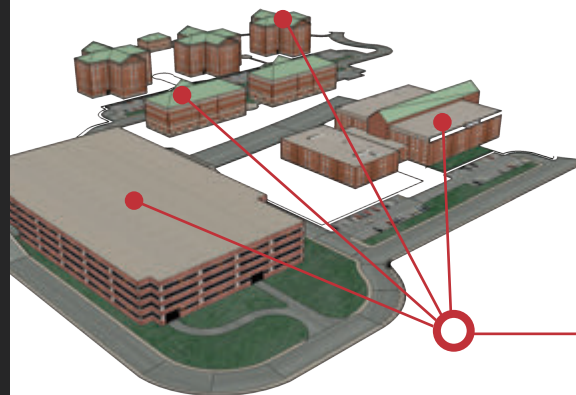
集中式
高密度

多楼层办公区域...



集中式
中密度

分布式园区...



分布式
低密度

全球分支机构...



远程
低密度

网络监控

详细的网络视图

使用层次有序的视图展示整个网络：机柜和机架的内部设施视图，工作区和楼层的布局视图，以及包括有源设备在内端到端完整的链路视图。端到端链路图还可以显示在MapIT®G2主控制器和智能电子配线架的液晶显示屏上。

精确的数据存储

所有网络信息均存储于软件数据库中，数据库自动实时更新物理层的任何移动、增加或变更，确保随时掌握实时网络状况。

最大化的网络设施使用效能

EagleEye™ Connect软件提供设备使用报告，来查看可使用的交换机或配线架端口。可通过位置、设备类型、制造厂商、功能或者其他参数追踪终端设备，更好地展示和利用这些重要的网络设施。

网络管理

减少宕机时间

MapIT G2的链路视图能快速定位链路上的故障，同时在MapIT电子配线架显示屏上显示相关信息指导现场工作人员，极大地减少了查找和修复网络故障所需的时间。

更好管理远程网络

MapIT G2实时监控远程办公网络，确保执行总部IT政策，阻止未授权的网络配置更改。

高效工作单流程

EagleEye Connect集成的工作单功能模块可确保工作单正确完成。

工作单中可包含图形化的链路视图、机架视图和楼层分布图，技术人员可得到非常有用的直观辅助。

网络安全

实时告警

出现未授权的网络事件时，EagleEye Connect能向IT或者安全部门员工实时发送电子邮件告警——例如发现未授权的设备企图接入网络。

符合法律规范

EagleEye Connect维护所有网络事件的审查日志，简化了符合各种复杂法律规范的工作，如萨班斯·奥克斯利法案、ITIL、HIPPA、FDA 21 CFR第二部分以及中国的相关法律等。

提高反应时间

EagleEye Connect软件拥有强大的搜索功能。IT支持人员利用此功能可以快速定位网络设备，并查看其属性和相关网络连接。

MapIT®G2——新一代智能基础设施管理

AIM系统给网络管理带了很多好处，不过其安装和实施相对复杂并有一定的难度。AIM系统的管理效率和安全性保障能清晰并立即对网络运行产生显著影响。但是对有些人来说，该系统的复杂性可能是应用该系统的阻碍。

MapIT G2系统大大简化了复杂性，解决了应用该系统的阻碍。通过配线架和光纤配线箱的智能化，MapIT G2可以更快的部署并具有更完善的功能。1U MapIT G2主控制器拥有用户友好的界面，通过简单的系统总线连接，最多可独立监控2880个智能端口。所有主控制器由EagleEye™软件直接控制，用户只需使用该软件即可。

MapIT G2还有更多独有的功能...

交互性强

智能配线架和智能光纤配线箱均配有图形液晶显示屏，用于显示跳线连接、连接故障诊断和技术人员操作指引。液晶显示屏还能作为电子标签动态显示从EagleEye数据库中获取的标签信息。



硬件功能强大

MCP主控制器从各个配线架搜集数据并传送到MapIT数据库。MCP可以通过大屏幕液晶显示屏和键盘与EagleEye Connect软件交换数据——技术人员不必直接访问软件。

可靠性强

MapIT G2以其可靠性著称。所有无源组件均通过广泛的耐久性测试，MTBF（平均无故障时间）超过20年。除此之外，主控制器上配备了备用电源插口和备用网络插口。整个硬件系统完全是模块化的，即便发生类似部件故障的小概率事件，任何部件的更换或维修不会中断网络连接和应用。



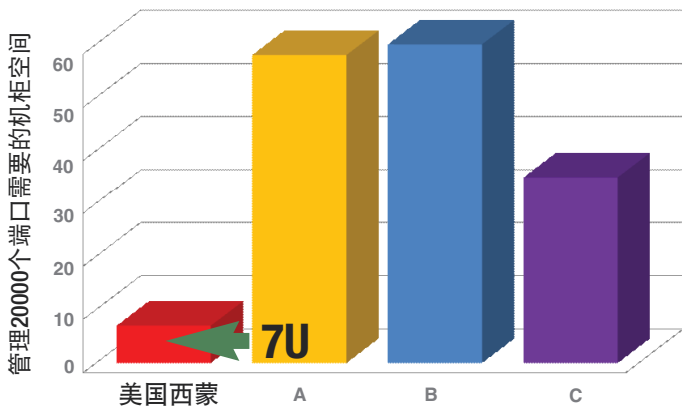
绿色环保

多达75%的能耗降低

MapIT®G2除了拥有所有先进技术，相比同类系统，还能极大的减少能耗。实际上，相比其他智能基础设施管理系统，MapIT G2能节约多达75%的能源。除此之外系统硬件采用了休眠设置，更将节能进行到底。

减少硬件发热

MapIT G2硬件经过优化，不会给数据中心的应用带来散热问题。所有硬件的运行，几乎不散发热量，无需风扇冷却。另外硬件的尺寸很小（1U），不会妨碍机柜里的空气流动。



空间紧凑

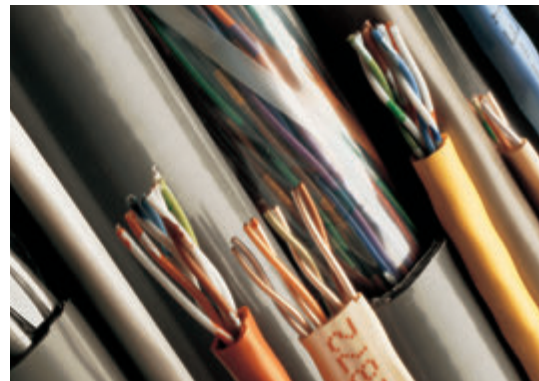
多达80%的密度提升

MapIT G2的创新设计最大限度地减少了智能自动基础设施管理硬件所需的机柜空间。由于智能组件融入配线架中，MapIT G2硬件的空间密度比同类系统高80%。例如，某些系统管理20,000个端口需要高达60U的机柜空间。而MapIT G2管理同样数量的端口仅需7U机柜空间。

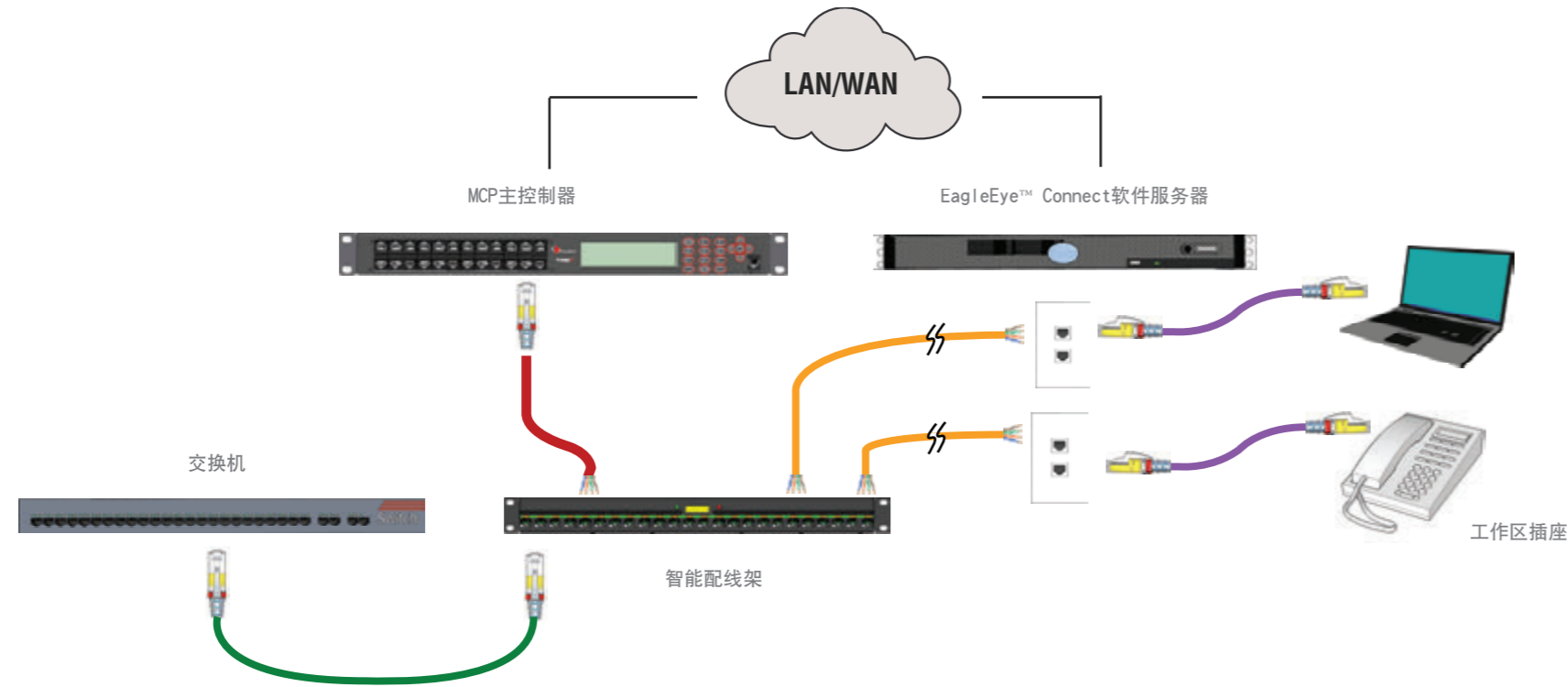
空间节省

多达76%的线槽空间节省

由于智能配线架和智能光纤配线箱融合了智能组件，各配线架无需分别连接到分析仪或扫描仪，这就使连接智能系统所需的线槽空间大为减少。例如，在2000个管理端口的中等规模项目中，连接MapIT G2组件所需的线槽空间比同类系统节省多达76%。



MapIT®G2拓扑连接



◀◀ 电信间对接模式

在电信间中，MapIT G2系统的部署方式与传统布线方式十分相似。

交换机直接跳线连接智能配线架。带传感器的跳线和超五类线缆连接的主控制器MCP，管理着交换机端口和智能配线架的跳线连接。

水平和工作区连接采用标准水平连接（非MapIT），使MapIT G2系统的应用实施更为简洁明了。

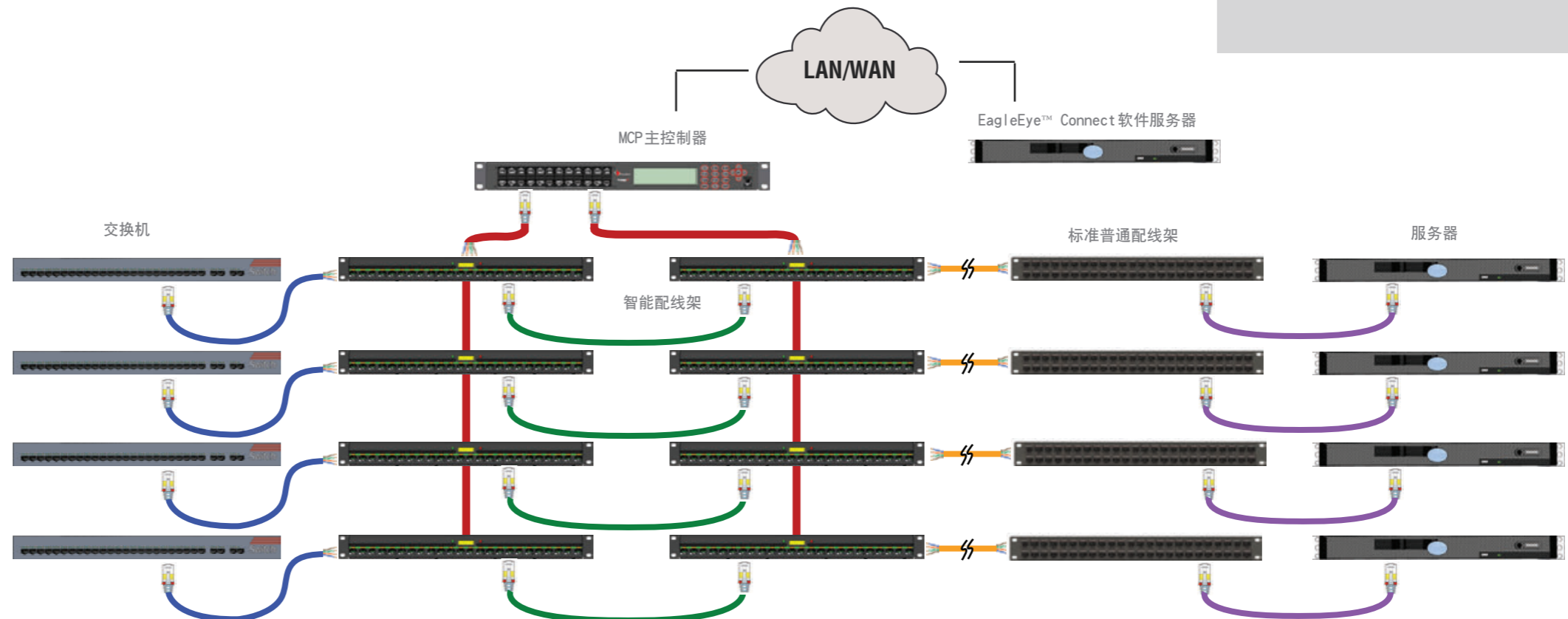
图例：

- 实芯IC跳线
- 带传感器的MapIT G2跳线
- 系统总线的屏蔽超五类线缆
- 水平线缆
- 标准普通跳线

▶▶ 数据中心跳接模式

由于数据中心对灵活性的更高需求，因此在MapIT G2系统中增加了一层标准连接。

在电信间中，交换机以跳接模式与智能配线架连接。智能配线架通过标准水平线缆、配线架和跳线与服务器相连。这种配置允许MapIT G2高度精确地监控网络连接。



EagleEye™ Connect 软件



EagleEye Connect软件为整个MapIT G2系统提供关键的核心管理界面。基于服务器的软件采集、监控和存储来自MapIT G2智能配线架的网络智能数据。通过稳定而用户友好的界面管理网络连接状态。

▶ 适用于数据中心和企业网络管理，功能强大而又易于使用的软件

EagleEye Connect软件扩展了网络资源管理，并通过单个管理界面集中式网络和远程网络实行同等级别的管理。



□ 数据记录

实时物理层记录和监控，包括自动发现的IT设备、楼层图、机柜图和端到端链路

□ 网络设施管理

实时数据库以及软件的自动发现功能可存储所有线缆和IT设施的状态与位置，由此最大限度地缩短故障解决时间，并最大化设备和机柜的利用率

□ 增强的安全性

软件发现并记录所有物理网络活动，针对未授权的网络访问或改变提供实时告警

□ 基于WEB的网页访问

基于Web的应用，可随时随地通过任何设备访问

□ 高效简洁的工作单

工作单模块用于分配、指引和跟踪工作单，确保准确迅速完成并妥善记录工作单信息

订购信息：

型号	描述
EE-SWL-CNT*	EagleEye Connect软件使用许可（基于FMA数量）
EE-MN1-CNT	一年期EagleEye Connect软件维护（基于FMA数量）
EE-MN3-CNT	三年期EagleEye Connect软件维护（基于FMA数量）

*包括自初始安装之日起1年期免费维护/支持。FMA = 落地安装设施。要了解更多信息，请访问www.siemon.com/eagleeye



智能配线架SPP



主控制器MCP



EagleEye Connect或EagleEye企业级软件

MapIT® G2

主控制器和分布控制器

MapIT G2主控制器（MCP）在网上搜集所有智能配线架和智能光纤配线箱所提供的网络基础设施数据，只需要1个机架安装空间（1U）即可监控多达2880个端口。MCP和DCP集成了LCD显示屏和键盘，可以向技术人员显示重要网络架构和诊断信息。通过在配线区域就地显示该交互式图形界面，MapIT G2能够帮助技术人员现场解决问题，而无需花时间接入移动设备或者直接访问EagleEye软件。该用户界面允许对系统中任何信道实施全方位的端到端图形化链路追踪，以及对任何器件或者端口执行诊断任务。



□ 节省空间

1U的紧凑型设计提高了空间利用率，并减少了数据中心和电信间中昂贵机架和机柜的使用数量

□ 能耗更少

与传统智能配线系统的监控设备相比，能耗降低了75%。这不仅降低了运行成本，也使解决方案对环境更加友好

□ 出色的热效率

MCP和DCP不仅自身产生的热能极低，而且其1U的小尺寸设计会最大限度地帮助数据中心进行有效冷却

□ 用户界面简洁、功能更齐全

大型图形液晶显示屏和键盘使得技术人员能够随时查看链路记录、跳线记录、执行诊断等，极大地提高维护和MAC（移动、增加或变更）任务的效率

□ 操作简单

简单的设计，浅显易懂的设置菜单，大大减少了设计和安装系统所需的时间



MCP图形LCD



备用电源和以太网



现场端接的控制接口

订购信息：

M-MCP..... MapIT G2主控制器，1U，黑色*
M-DCP..... MapIT G2分布控制器，1U，黑色*

*包括安装硬件、1个探测笔、1个电源（带有适用于各个区域的适配器）、后置线缆管理器、线缆绑扎带、S310封盖和接地片。分布控制器（M-DCP）中不含探测笔。
注：1U = 44.5mm (1.75英寸)

铜缆系统的MapIT G2对接解决方案

MapIT G2与对接拓扑结构兼容，因而用户可以跟踪交换机到铜缆智能配线架端口的连接。MapIT G2对接模块用于在初始安装期间或在移动、添加和更换期间，创建交换机和配线架端口之间的连接。

M-ICM.....MapIT G2对接模块



MapIT® G2铜缆系统

MapIT G2智能配线架

MapIT G2智能配线架（SPP）是业界第一个自动布线管理配线架。

配线架配有智能面板技术，其中包括整合LED灯和带背光显示的图形液晶显示屏，能准确地引导技术人员进行操作。LCD可用于显示跳线的跟踪和诊断信息。还可用于在执行MAC工作期间对技术人员进行引导，从而提高准确性和生产率。由于它直接连入您的数据库，甚至可以将它用作一个虚拟标签系统，直接动态显示MapIT G2数据库中的配线架和端口信息。



智能

具有智能追踪跳线连接状态的功能，并且配有LCD液晶显示屏和LED灯为技术人员的操作提供指引

高密度

24个端口紧凑设计，也有角型版本可选



多功能

一体式结构集成了插座搭扣和线缆管理功能。配线架还包含了屏蔽系统使用的Quick-Ground集成接地技术

可靠

配线架的无源组件已测试可达20年的使用寿命。而所有有源部件均可现场检修

简单

连接至MCP或DCP后端的控制线采用5e类实心屏蔽线缆

订购信息：

MapIT G2智能配线架

M-SPP(X)-K24ENSMapIT G2 24端口模块化智能配线架，可安装西蒙的屏蔽式和非屏蔽式Z-MAX®Keystone模块，或非屏蔽式MAX keystone模块（单独出售）。包括安装硬件、标签、24根扎线带和配线架接地片

(X)表示配线架类型：空白 = 平面，A = 角型



MapIT G2可升级配线架

M-SPP(X)-K24E-001MapIT G2可升级24端口模块化配线架，可安装西蒙的屏蔽式和非屏蔽式Z-MAX Keystone模块或非屏蔽式MAX keystone模块（单独出售）。包括安装硬件、标签、24根线缆绑扎带和配线架接地片

M-SPP(X)-PCBA-24MapIT G2可升级配线架的MapIT G2升级套件。（升级套件包括带有内置传感器片、LED和LCD显示屏的PCB印刷线路板、新配线架前面板、带有相关说明的附加安装硬件和组件）

(X)表示配线架类型。空白 = 平面，A = 角型

MapIT G2跳线

这些高级跳线强大的模压护套中配备了第9根线缆和镀金传感器引脚。这种植入式的传感科技使得在智能配线架端口之间追踪连接信息变得非常容易。



支持西蒙的高性能系统

6A类屏蔽, 6A类非屏蔽和6类非屏蔽

强大的应力释放保护功能

模压护套为插头提供应力释放保护, 保持传感器弹针。
100% 的传输测试确保组件具有可靠的信道性能



可靠的整体传感器连接

传感器弹针全部经过50微英寸表面镀金处理, 确保长期使用可靠性, 防止被腐蚀

测试简单

从护套后部可以轻松测试传感器弹针, 并获得映射数据



追踪跳线连接状态

通过探测笔的触点接触, 可以在MCP或DCP屏幕上显示出一条完整的端到端链路信息

订制特殊系统线缆已成过去。如今, 所有控制连接线均使用可现场端接的5e类实芯屏蔽线缆

MapIT G2支持传感器的铜跳线:

M-10GMCS-(XX)M(XX)L..... 6A类屏蔽, 双端多股软跳线, 颜色匹配的护套, T568A/B, LSOH

长度	外皮颜色
01 - 1米 (3.3 ft.)	02 - 白色
02 - 2米 (6.6 ft.)	04 - 灰色
03 - 3米 (9.8 ft.)	06 - 蓝色
05 - 5米 (16.4 ft.)	

M-MC6-(XX)-(XX)..... 6类UTP, 双端多股软跳线, 颜色匹配的护套, T568A/B, CMG

长度	外皮颜色
03 - 0.91米 (3 ft.)	02 - 白色
05 - 1.52米 (5 ft.)	04 - 灰色
07 - 2.13米 (7 ft.)	06 - 蓝色
10 - 3.05米 (10 ft.)	
15 - 4.57米 (15 ft.)	
20 - 6.10米 (20 ft.)	

M-10GMC-(XX)-(XX)..... 6类UTP, 双端多股软跳线, 颜色匹配的护套, T568A/B, LSOH

长度	外皮颜色
03 - 0.91米 (3 ft.)	02 - 白色
05 - 1.52米 (5 ft.)	04 - 灰色
07 - 2.13米 (7 ft.)	06 - 蓝色
10 - 3.05米 (10 ft.)	
15 - 4.57米 (15 ft.)	
20 - 6.10米 (20 ft.)	

西蒙Keystone模块

Z6A-SK01	Keystone屏蔽式Z-MAX 6A类模块, 黑色*, T568A/B
Z6A-K01	Keystone UTP Z-MAX 6A类模块, 黑色*, T568A/B
Z6-K01	Keystone UTP Z-MAX 6A类模块, 黑色*, T568A/B

*更有多种颜色可供选择。

MapIT®G2 TERA®智能配线架

型号	描述
M-SPPA-T24K.....	MapIT G2 TERA智能配线架, 24个端口, 角型, 黑色, 1RMS, 随TERA插座一起出售
M-SPPA-T24-01K.....	MapIT G2可升级TERA配线架, 24个端口, 角型, 黑色, 1RMS, 随TERA插座一起出售



可升级配线架套件升级到MapIT G2

型号	描述
M-SPPAT-PCBA-24.....	MapIT G2 TERA配线架升级套件, PCB



MAPIT G2 TERA跳线 - 4对

型号	描述
M-T4(X)-(XX)M-B(XX)L.....	S/FTP跳线, 象牙白色外皮, 彩色护套, LSOH

插头类型

- 空白 = TERA 4对到TERA 4对
- A = TERA到6A RJ45 T568B线序
- B = TERA到6A RJ45 T568A线序

跳线长度

- 01 = 1米 (3 ft.)
- 02 = 2米 (6 ft.)
- 03 = 3米 (9 ft.)
- 05 = 5米 (16 ft.)

护套颜色

- 01 = 黑色
- 02 = 白色
- 03 = 红色
- 04 = 灰色
- 06 = 蓝色



MAPIT G2 TERA跳线 - 2对

型号	描述
M-T2E2-(XX)M-B(XX)L.....	TERA到5e屏蔽式RJ45跳线, 象牙白色外皮, 彩色护套, LSOH

跳线长度

- 01 = 1米 (3 ft.)
- 02 = 2米 (6 ft.)
- 03 = 3米 (9 ft.)
- 05 = 5米 (16 ft.)

护套颜色

- 01 = 黑色
- 02 = 白色
- 03 = 红色
- 04 = 灰色
- 06 = 蓝色

MapIT® G2光纤系统

MapIT G2智能光纤配线箱（SFE）

MapIT G2智能光纤配线箱结合了特有的智能面板技术和强大的MapIT连接以及光纤管理特点，形成了业界一流的智能光纤配线解决方案。LCD可用于显示跳线的跟踪和诊断信息。还可用于在执行MAC工作期间对技术人员进行引导，从而提高准确性和生产率。

高性能

可支持多模OM4和单模OS2的即插即用MTP连接和单模、多模LC现场端接连接

智能

配线架上具有智能追踪光纤跳线连接状态的功能，并且配有LCD液晶显示屏和LED灯为技术人员的操作提供指引



高密度

1U空间可容纳高达48芯光纤

可扩展

MapIT G2智能光纤配线箱可适用于从小到大的应用规模，小到2个配线箱的远程办公点，大到有1000多个配线架的数据中心

即插即用

MTP多模光纤配线箱能帮助核心的数据中心实现快速部署



轻松访问

即插即用版本具有滑动抽屉式功能，可轻松访问光纤连接

光纤管理

MTP即插即用配线箱集成了保护光跳线的路由的线缆管理器

MapIT G2智能光纤配线箱

MTP到LC即插即用型光纤配线箱 - SMTP

- M-SMTP-LC5V48NS MapIT G2 LC 48芯LC到MTP智能光纤配线箱，黑色，多模，OM4，包含24个双工多模LC适配器、线缆绑扎带、配线架接地片、光纤管理环、前置管理托盘、标签槽和标签
- M-SMTP-LCSM48NS MapIT G2 LC 48芯LC到MTP智能光纤配线箱，黑色，单模，OS1/OS2，包含24个双工单模LC适配器、线缆绑扎带、配线架接地片、光纤管理环、前置管理托盘、标签槽和标签SM、LC



LC到LC光纤配线箱 - SFE

- M-SFE-LC48-NS MapIT G2 LC 48芯智能光纤配线箱，黑色，多模，OM3/OM4
包含24个双工多模LC适配器、线缆绑扎带、配线架接地片、光纤管理环、标签槽和标签
- M-SFE-LC48-NSC MapIT G2 LC 48芯智能光纤配线箱，黑色，单模，OS1/OS2
包含24个双工单模LC适配器、线缆绑扎带、配线架接地片、光纤管理环、标签槽和标签

MapIT G2可升级光纤配线箱

MTP到LC即插即用型光纤配线箱

- M-MTP-LC5V48-01 MapIT G2可升级LC-到-MTP配线箱，黑色，多模，OM4
包含24个双工多模LC适配器、线缆绑扎带、配线架接地片、光纤管理环、前置管理托盘、标签槽和标签



LC到LC光纤配线箱

- M-FE-LC48-01 MapIT G2可升级配线箱，黑色，多模，OM3/OM4
包含24个双工LC适配器、线缆绑扎带、配线架接地片、光纤管理环、标签槽和标签

MapIT G2可升级光纤配线箱的升级套件

- M-SFE-PCBA-24 MapIT G2可升级光纤配线箱的MapIT G2升级套件。
包括带有内置传感器芯片、LED和LCD显示屏的PCB印刷线路板、新配线架前面板、带有相关说明的附加安装硬件和组件

MapIT G2 XGLO®跳线

使用MapIT G2 XGLO跳线可以实现最佳应用体验。这些组件采用符合10G以太网串行传输标准（IEEE、IEC和TIA）的优质光纤。这些高级跳线采用了获得专利的MapIT G2传感器技术，强大的模压连接器接线柱中含有镀金的传感器引脚。



MapIT G2 XGLO多模双芯跳线:

M-J2-LCLC5(X)-(XX) LC-LC双芯跳线，MapIT G2 XGLO 50/125
多模光纤，水绿色外皮，OFNR

性能	长度
L = OM2/OM3	01 - 1米 (3.3 ft.)
V = OM4	03 - 3米 (9.8 ft.)
	05 - 5米 (16.4 ft.)

MapIT G2 XGLO单模双芯跳线:

M-J2-LCULCUL-(XX) LC-LC双芯跳线，MapIT G2 XGLO
单模光纤，黄色外皮，OFNR

长度
01 - 1米 (3.3 ft.)
03 - 3米 (9.8 ft.)
05 - 5米 (16.4 ft.)

附件

电源

M-PS.....适用于MCP或DCP的6V, 3A电源, 适配器/电源线



替换探测笔

M-PEN.....MapIT G2探测笔, 7.62米 (25 ft.) 连线

实芯IC跳线

ZC6A-S(XX)(X)-(X)(X).....Z-MAX®6A类屏蔽式 (F/UTP) 实芯模块化跳线, 蓝色外皮, 透明护套

插头
(空白) - 单端
D - 双端 (T568A/B)

外皮类型
P - Plenum
R - Riser

接线
A - T568B
T - T568A

长度
10 - 3 米 (10 ft.)
20 - 6.10 米 (20 ft.)
30 - 9.14 米 (30 ft.)
40 - 12.1 米 (40 ft.)
50 - 15.2 米 (50 ft.)
60 - 18.2 米 (60 ft.)



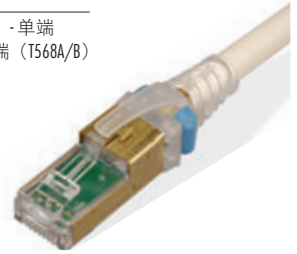
ZC6A-(XX)(X)-(X)(X).....Z-MAX 6A UTP, 实芯模块化跳线, 蓝色外皮, 透明护套

插头
(空白) - 单端
D - 双端 (T568A/B)

外皮类型
P - Plenum
R - Riser

接线
A - T568B
T - T568A

长度
10 - 3 米 (10 ft.)
20 - 6.10 米 (20 ft.)
30 - 9.14 米 (30 ft.)
40 - 12.1 米 (40 ft.)
50 - 15.2 米 (50 ft.)
60 - 18.2 米 (60 ft.)



IC6(X)-8(X)-(XX)-B(XX)(X).....6类UTP IC单端, 实芯模块化跳线

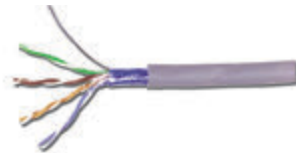
系统
E - Premium 6
(空白) - System 6

外皮类型
P - Plenum (蓝色外皮)
(空白) - Riser (Premium 6 - 白色外皮, System 6 - 灰色外皮)

接线
A - T568B
T - T568A

长度
10 - 3 米 (10 ft.)
20 - 6.10 米 (20 ft.)
30 - 9.14 米 (30 ft.)
40 - 12.1 米 (40 ft.)
50 - 15.2 米 (50 ft.)
60 - 18.2 米 (60 ft.)

颜色
01 - 黑色
02 - 白色
03 - 红色
04 - 灰色
05 - 黄色
06 - 蓝色
07 - 绿色
09 - 橙色



用于总线连接的5e类屏蔽线缆

9A5R4-E1-06-RIA.....CMR, CSA FT4, riser, 蓝色外皮, 305米 (1000 ft.) 轴 (US)

9A5R4-E2.....CMR, CSA FT4, riser, 蓝色外皮, 305米 (1000 ft.) 轴装 (国际)



屏蔽式RJ-45插头

PS-8-8.....8位屏蔽式模块化插头, 带有8个触点
(与西蒙PT-908压接工具兼容)



110跳线插头

S110P4.....4对, 现场端接的S110跳线插头 (不包括彩色图标)

LockIT™ RJ-45模块安全锁

LL-05.....LockIT RJ45模块安全锁, 一袋10个, 包括一把LockIT通用钥匙

西蒙中国

北京

地址：北京市建国门外大街
22号赛特大厦1108室
电话：010-6559 8860

上海

地址：上海市遵义路100号
虹桥南丰城A座1910室
电话：021-5385 0303

广州

地址：广州市天河北路28号
时代广场中1104室
电话：020-3882 0055

成都

地址：成都市高新区府城大道中段
天晖南街88号中航城市广场1908室
电话：028-6275 0018