

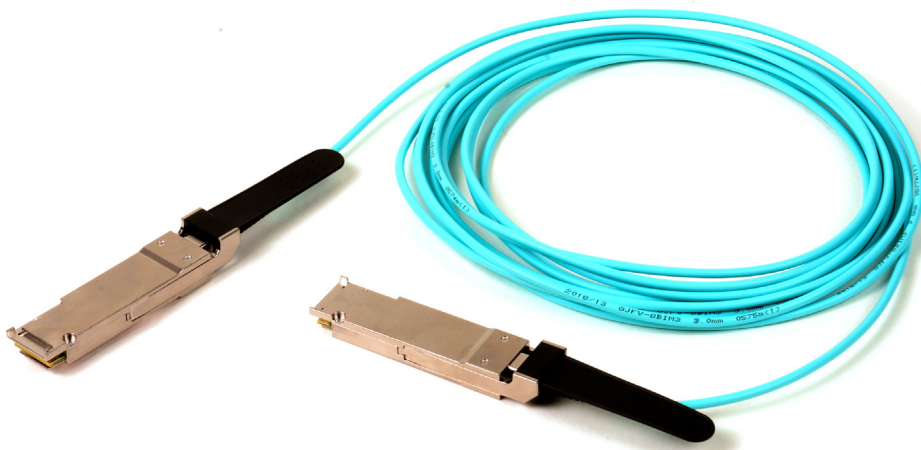
AOC 有源光缆

QSFP28 100G

Siemon 100G QSFP28有源光缆(AOC)组件为0.5m至100m长度的收发器组件提供了高可靠性和高性价比的替代方案，远超过直连铜缆(DAC)的范围。这些高性能和低功耗的AOC具有坚固的结构，兼容以太网、InfiniBand和MSA，组件包含高强度拉扣锁定系统，减少插头损耗，确保更安全的安装。

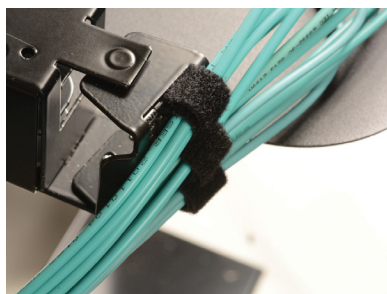
这些100G QSFP28组件能够传输高达100Gb/s的数据。通过单根多模光缆提供灵活简单的安装。AOC消除了收发器组件的互操作性问题以实现参数优化，并具备数字诊断监控，允许I²C实时监控操作参数，并在参数超限时发送警告。

典型的AOC应用包括数据中心内的点对点连接、高性能计算和存储应用。多种连接方式可以支持同列或跨列的机架间连接，热插拔和高密度的设计使其可以在柜顶交换和其他数据中心架构中被广泛地使用。



满足标准

- QSFP28 MSA
- IEEE P802.3bm
- 100GBASE-SR4
- RoHS/REACH compliant
- CML Compatible Electrical I/O
- TUV/UL certified



小线径捆扎

小线径的AOC可组成更小的线缆束，促进更好的气流管理

型号 (PVC)	型号 (LS0H)	长度
Q1Q28F-Y00.5B13	Q1Q28F-V00.5B13	0.5m (1.64 ft.)
Q1Q28F-Y01.0B13	Q1Q28F-V01.0B13	1.0m (3.28 ft.)
Q1Q28F-Y01.5B13	Q1Q28F-V01.5B13	1.5m (4.92 ft.)
Q1Q28F-Y02.0B13	Q1Q28F-V02.0B13	2.0m (6.56 ft.)
Q1Q28F-Y03.0B13	Q1Q28F-V03.0B13	3.0m (9.87 ft.)
Q1Q28F-Y05.0B13	Q1Q28F-V05.0B13	5.0m (16.40 ft.)
Q1Q28F-Y07.0B13	Q1Q28F-V07.0B13	7.0m (22.97 ft.)
Q1Q28F-Y10.0B13	Q1Q28F-V10.0B13	10m (32.80 ft.)
Q1Q28F-Y15.0B13	Q1Q28F-V15.0B13	15m (49.21 ft.)
Q1Q28F-Y20.0B13	Q1Q28F-V20.0B13	20m (65.62 ft.)
Q1Q28F-Y25.0B13	Q1Q28F-V25.0B13	25m (82.02 ft.)
Q1Q28F-Y30.0B13	Q1Q28F-V30.0B13	30m (98.43 ft.)
Q1Q28F-Y40.0B13	Q1Q28F-V40.0B13	40m (131.23 ft.)
Q1Q28F-Y50.0B13	Q1Q28F-V50.0B13	50m (164.04 ft.)
Q1Q28F-X0100B13	Q1Q28F-T0100B13	100m (328.08 ft.)

产品信息

最大额定参数	最小	最大
Module Supply Voltage	0.0V	4.0V
Storage Temperature	-40°C (-40°F)	85°C (185°F)
Relative Humidity - Storage	0%	85%
Relative Humidity - Operating	0%	85%

机械规格	
Minimum Bend Radius	20 x OD mm (without tension) 10 x OD mm (with max tension)
Cable Diameter	3.0mm ± 0.20
Fiber Type	OM3 多模

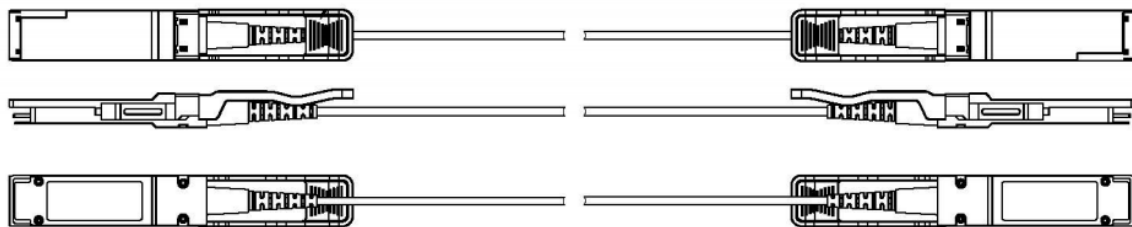
电气规格	
Module Supply Voltage	3.13V to 3.47V (3.3V typical)
Case Operating Temperature	0°C (32°F) to 70° C (158°F) (25°C (77°F) typical)
Single Module Supply Current	500mA (typical)
Maximum Power Consumption Per End	1.9W
Bit Rate Per Channel	Covered in Channel Parameters

发射器电气接口	
Tx Data Differential Input Voltage	200mV to 900mV
Tx Data Differential Input Impedance	100Ω (typical)

接收器电气接口	
Rx Data Differential Output Voltage	800mV (typical)
Rx Data Differential Output Impedance	90Ω to 110Ω (100Ω typical)

信道参数	
Channels	4 Lanes, bi-directional
Data Rate	25.78 Gbp/s channel max
Operating Wavelength	850nm

整体参数



由于我们在持续改进产品，西蒙保留未经事先声明即改变规格和可用性的权利。

North America P: (1) 860 945 4200 Asia Pacific P: (61) 2 8977 7500 Latin America P: (571) 657 1950/51/52 Europe P: (44) 0 1932 571771 China P: (86) 215385 0303 India Middle East P: (971) 4 3689743

Siemon Interconnect Solutions
P: (1) 860 945 4213
www.siemon.com/SIS

WWW.SIEMON.COM

