

System 6™ 非屏蔽系统

System 6 是西蒙高性能的端到端 6 类解决方案。由性能出色的 System 6 非屏蔽线缆和连接硬件组成，保证所有关键参数的性能余量，超越了 TIA 和 ISO/IEC 6 类 /E 级部件和信道指标要求。配合使用西蒙 Z-MAX 6 插座和跳线，更能提升系统性能优势，成为业界最优的 6 类非屏蔽解决方案。

章节内容

Z-MAX® 6 非屏蔽模块	3.1
MAX® 6 非屏蔽模块	3.2
Z-MAX 6 非屏蔽配线架	3.3
HD® 6 非屏蔽配线架	3.4
HD 配线架附件	3.5
MAX 配线架	3.6 - 3.7
MAX 内联耦合器配线架	3.8 - 3.9
BladePatch® 6 非屏蔽模块化跳线	3.10
MC® 6 非屏蔽模块化跳线	3.11
IC 6 实芯单头模块化跳线	3.12
Category 6 非屏蔽集束线缆	3.13
System 6 非屏蔽线缆	3.14

Z-MAX[®] 6 非屏蔽模块

西蒙 6 类非屏蔽 Z-MAX 模块的每项技术指标都具有同类产品中的最佳性能。超越所有 6 类性能要求，其创新的功能，不仅可以加快和简化端接，还消除了安装的多变性，以保持一致的可重复的高性能 - 任何端接，任何时间都是如此。

紧凑 - 体积小并可左右并排安装，以实现高密度应用。支持“穿透”功能，可以很方便地从面板前面或背面两个方向进行安装



有指示的端接功能 - 直线槽道可指示正确的导线放置方法，同时两侧的颜色编码在放置线对前后提供了接线验证



封闭的 IDC 端接 - IDC 端接完全封闭在模块外壳中，提供强大的防护

非常醒目的标识系统 - 印刷的标识可指明语音 / 数据应用，并提供额外的颜色编码选择

强劲的铰链型线缆固定 - 固定夹可容纳多种直径的线缆

最快的端接时间 - Zero-Cross™ 接线块和 Z-TOOL™ 端接工具相结合，以赢得同类最快的端接时间



灵活性和订购的便捷 - 一体化模块支持平口 and 斜口两个方向安装



弹簧门选项 - 避免暴露于灰尘和其它污染物中

订购信息：

Z6-(X)(XX)(X)..... 非屏蔽 Z-MAX 6 插座, T568A/B

安装样式	外框颜色	防尘门选项
(空白) = 一体化平口 / 斜口 K = Keystone	01 = 黑色 02 = 白色 03 = 红色 04 = 灰色 05 = 黄色 06 = 蓝色 07 = 绿色 09 = 橙色 20 = 象牙色 80 = 浅象牙色	(空白) = 没有防尘门 D = 有防尘门 (仅适用于一体化模块)



一体化 Keystone 一体化带门

每个 Z-MAX 6 非屏蔽一体化平口/斜口模块包括带有以下颜色/图案选项的 1 套印刷标识。其它颜色选项也可订购。



正面 反面

- | | |
|-------------------|-------------------|
| 1 - 红色数据 | 1 - 红色语音 |
| 1 - 蓝色数据 | 1 - 蓝色语音 |
| 1 - 与外框颜色
匹配数据 | 1 - 与外框颜色
匹配语音 |
| 1 - 白色空白 | 1 - 与外框颜色
匹配空白 |

产品编号后加 **B** 代表大包装。每包 100 个模块。
(一体化模块含标识)

模块可端接 23-24AWG 实心导线和 24-26AWG 多股导线的 UTP 线缆，支持最大绝缘层外径为 1.48 毫米。其他线缆和导线尺寸规格可根据需要获得认证。

备注：Z-MAX 插座使用 Z-TOOL 端接工具

MAX[®] 6 非屏蔽模块

作为西蒙的6类非屏蔽端到端布线解决方案组成部分，MAX6模块超过6类连接硬件的性能指标。它紧凑的设计非常适合高密度应用。一块单列面板上最多可安装6个模块。斜口MAX6模块具备突出浅和重力自锁的工作区安装设计，大大地改善了局促空间的跳线管理。



安装灵活 - 可从面板前后安装

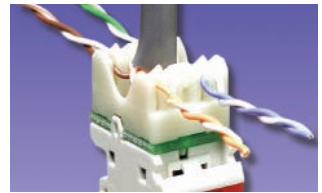
快速识别 - 采用彩色色标标识端口

端接简单 - 使用标准的单根110卡接工具

通用接线 - 支持T568A和T568B

向后兼容 - 兼容5e/D级系统组件

防尘门 - 减少空气中灰尘和其他污染物污染 (门未显示)



安装快捷
S310系列IDC连接快的金字塔进线系统设计，使得线对分离压入非常方便



端接方便
端接方便：安装时可使用西蒙的手掌保护器（型号：PGMX6）配合MAX6插件以固定模块

MAX 6 非屏蔽模块



MX6-(XX)
6类斜口模块T568A/B接线，包括一个橡皮保护门和去应力后盖*



MX6-F(XX)
6类平口模块T568A/B接线，包括一个去应力后盖



MX6-K(XX).....
6类Keystone模块T568A/B接线，包括一个去应力后盖

(XX) 代表颜色：01 = 黑色，02 = 白色，03 = 红色，04 = 灰色，05 = 黄色，06 = 蓝色，07 = 绿色，09 = 橙色，20 = 象牙色，25 = 亮白色，80 = 浅象牙色

斜口模块和平口模块都包括一个同色、一个红色和一个蓝色图形标识。

*注：红、黄、蓝、橙、绿和亮白色的斜口模块，门是透明的。红、黄、蓝、橙、绿色的平口模块，门是白色的。Keystone模块设计符合国际标准，可以装配于大量Keystone标准安装面板，但与MAX面板不兼容。

产品编号最后加 B 代表有100个模块大包装（斜口及平口模块包含标识）

产品编号最后加“VP”代表超值包装，包括250个模块，以及保护门（仅限斜口）、后盖和同色图形标识

为保证端接质量，需订购MAX固定插件PG-MX6配合安装，参见14.6页

Z-MAX[®] 6 非屏蔽配线架

Z-MAX 配线架在 高密度模块化的非屏蔽解决方案中表现出出色的性能和美观性。Z-MAX 配线架通过加快模块安装和线缆固定操作以获得快捷可靠的安装。除了传统的 24 端口 /1U 平面和斜角版本，Z-MAX 非屏蔽配线架还可提供 48 端口 /1U 的配置，以进行更高密度的安装。

高密度 - 在 1U 空间内提供最多 48 个端口，以减少对宝贵的机架 / 机柜空间的占用

端口识别 - 醒目的放大标签系统，可迅速识别模块

耐用 - 重量轻、强度高的钢材，镀黑亚光处理的表面，防刮伤 / 褪色的端口标志

美观 - Z-MAX 配线架提供整洁的正面安装外观

友好的安装界面 - Quick-Snap 特点使模块可被快速推到位

订购信息：

型号	描述
固定线缆管理器：	
Z6-PNL(X)-24K	24 端口 Z-MAX 6 类非屏蔽配线架套件，1U，黑色，包含模块
Z6-PNL(X)-U48K	48 端口 Z-MAX 6 类非屏蔽配线架套件，1U，黑色，包含模块
Z-PNL(X)-24E	24 端口 Z-MAX 非屏蔽配线架，1U，黑色，空
Z-PNL(X)-U48E	48 端口 Z-MAX 非屏蔽配线架，1U，黑色，空

(X)代表安装样式：空白=平面，A=斜角

可拆卸线缆管理器：

Z6-P(X)-24	可拆卸线缆管理器的 24 端口 Z-MAX 6 类非屏蔽配线架套件，1U，黑色，包含模块
Z6-P(X)-48	可拆卸线缆管理器的 48 端口 Z-MAX 6 类非屏蔽配线架套件，1U，黑色，包含模块
Z-P(X)-24	可拆卸线缆管理器的 24 端口 Z-MAX 非屏蔽配线架，1U，黑色，空
Z-P(X)-48	可拆卸线缆管理器的 48 端口 Z-MAX 非屏蔽配线架，1U，黑色，空

(X) 代表安装样式：F= 平面，A= 斜角

配线架包括：扎线带、标识 / 标签架、标签和固定螺丝



套件

配线架可提供完整套件，包括配线架、Z-MAX 配线模块和所有必要的配件。也可提供空的配线架，用于 Z-MAX 集束线缆应用



集束线缆应用的理想选择

结合了 Z-MAX 集束线缆组件 (带配线模块) 和空的 Z-MAX 配线架，以便在数据中心中快速部署



集成的线缆管理

确保对所有安装采取正确的线缆管理方法



备注：Z-MAX 非屏蔽配线架仅设计使用 Z-MAX 非屏蔽配线模块

配线架附件：

型号	描述
Z-PNL-PL24	配线架标签纸，编号 1 至 24，每包 100 个
Z-PNL-PL48	配线架标签纸，编号 1 至 48，每包 100 个
Z-PNL-PS	配线架标签架，每包 25 个
Z6-P	Z-MAX 6 类非屏蔽配线模块末端加“B”为 100 个模块大包装
Z-BL-01	Z-MAX 配线架空端口盲板，一包 10 个，黑色



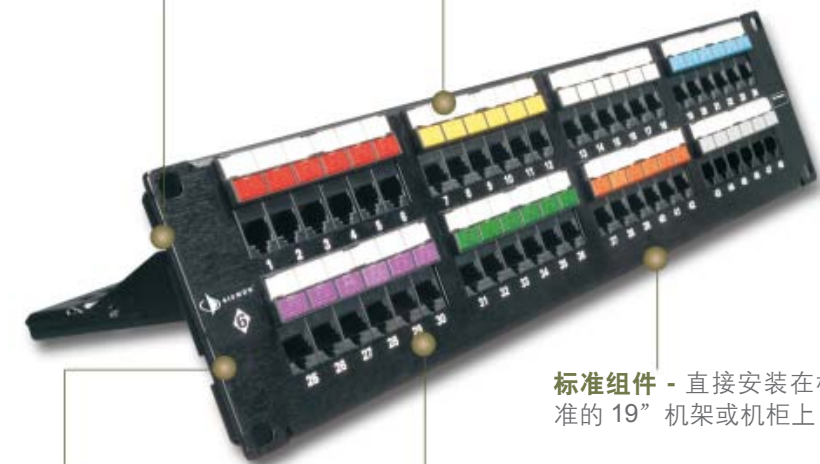
Z-BL-01

HD[®] 6 非屏蔽配线架

突破性的快接配线架。西蒙公司的 HD6 是业界第一个超越 6 类 250MHz 连接硬件指标的模块化配线架。超强的性能、友好的端接界面、标签和线缆管理能力使它成为西蒙最热销的产品之一。

通用线序 - 可以适用于 T568A 和 T568B

友好用户界面 - 包括色标槽和打印标签条



美观 - 面板表面整洁，没有螺丝

标准组件 - 直接安装在标准的 19" 机架或机柜上

端口识别 - 粗体的序号标识易于快速识别插座端口

订购信息：

HD[®] 6 平型配线架

型号	描述
HD6-16	16 端口 6 类非屏蔽配线架，1U
HD6-24	24 端口 6 类非屏蔽配线架，1U
HD6-48	48 端口 6 类非屏蔽配线架，2U
HD6-96	96 端口 6 类非屏蔽配线架，4U

配线架包括后置线缆管理器，色标槽(角型配线架无)，标签条，扎线带和固定螺丝。

产品编号最后加 **B** 代表大包装 (5 个装) - 不包括后置线缆管理器 (型号 HD-RWM, 可以单独订购)

注: 1U=44.5mm

S310 端接块不兼容 S110 多线对打线工具

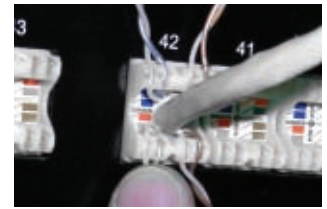
HD[®] 6 角型配线架

型号	描述
HD6-24A	24 端口 6 类非屏蔽角型配线架，T568A/B，1U
HD6-48A	48 端口 6 类非屏蔽角型配线架，T568A/B，2U
PNLA-CVR-01	角形配线架盖板，黑色

角型配线架包括后置线缆管理器，标签条，扎线带和固定螺丝。

产品编号最后加 **B** 代表大包装 (5 个装) - 不包括后置线缆管理器，可以单独订购

注: 1U=44.5mm



金字塔进线系统

S310 系列 IDC 连接快的金字塔进线系统设计，使得线对分离压入非常方便



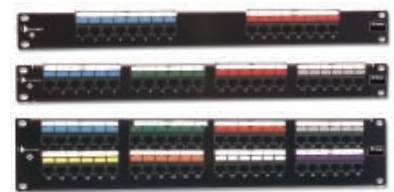
线路保护

后置金属密封板保护印刷线路



线缆管理

后置线缆管理器将线缆引导至正确端接位置



安装在 S89D 支架上的 12 端口 HD6 配线架

HD6-89 规格配线架为小型化安装提供了理想经济的方案。在提供优越性能的同时，减小体积，简化安装，可直接代替 S66 配线架。



型号	描述
HD6-89D-12	12 口 HD6 配线架, T568A/B 打线, S89D 支架 高: 254.0mm 宽: 85.9mm 深: 60.2mm

HD 配线架附件

型号	描述
HD-RWM	HD 系列配线架后置线缆管理器
HD5-ICON6-LBL	10张标签纸, 适用于HD5-ICON6色标槽, 每张16个标签, 可激光打印
HD5-LBL-480	粘性标签条, 以数字标识端口, 1-480顺序编号, 可用于24、48或96端口配线架
HD5-LBL6-2	白色可更换粘性标识条, 每包8个, 可用于HD或MAX系列24、48或96端口配线架
HD5-ICON6	可粘贴的色标槽, 每包8个, 可用于标识24、48或者96口配线架(不含标识)
CT-ICON-(XX)	25个彩色标识(两面有语音、数据图案)

(XX) 代表颜色: 01 = 黑色, 02 = 白色, 03 = 红色, 04 = 灰色, 05 = 黄色, 06 = 蓝色, 07 = 绿色, 08 = 紫色, 09 = 橙色, 20 = 象牙色, 25 = 亮白色, 60 = 棕色, 80 = 浅象牙色
产品编号最后加“B”代表100个标识大包装

* 访问我们的网站或联系我们的技术支持部门以得到标签管理软件



HD-RWM



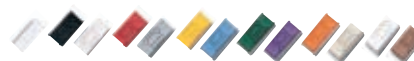
HD5-LBL-480



HD5-LBL6-2



HD5-ICON6

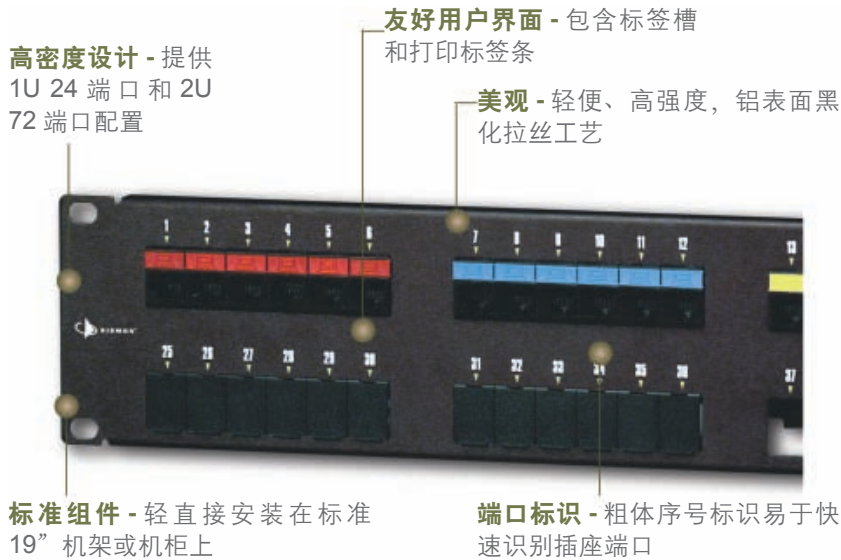


CT-ICON

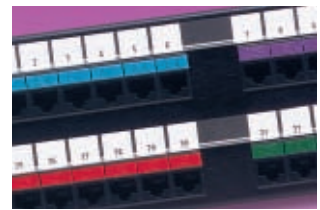
MAX[®] 配线架

MAX 快接式配线架为电信间提供了一个灵活、高密度的端接解决方案。配合使用全系列的 Z-MAX[®] 或 MAX 模块（单独订购），该配线架可适合于多种多媒体应用。空白挡板可用于遮挡预留空间。

西蒙 MAX 系列角形配线架可直接将线缆导入垂直线缆管理器，配线架之间不再需要水平的线缆管理器。



友好的安装界面
独立的模块可以从配线架前后装入，提高安装的灵活性



指示标签
抽取式标签条设计，可用激光打印，清晰标识每个端口



线缆管理
后置线缆管理器引导水平线缆至端接处



节省了水平线缆管理器
角形配线架将跳线直接导入垂直线槽。节省宝贵的机架空间

MAX[®] 配线架

型号	描述
MX-PNL-16	16 口MAX 配线架, 1U



型号	描述
MX-PNL-24	24 口MAX 配线架, 1U



型号	描述
MX-PNL-48	48 口MAX 配线架, 2U



型号	描述
MX-PNL-72	72 口MAX 配线架, 2U



配线架包括后置线缆管理器, 标签槽, 标签纸, 扎线带和固定螺丝。
MAX 配线架不能安装Z-MAX屏蔽模块。这些模块请使用TERA-MAX或Z-MAX配线架。

注: 1U=44.5mm

角型 MAX[®] 配线架

西蒙MAX 系列角形配线架可直接将线缆导入垂直线缆管理器, 配线架之间不再需要水平的线缆管理器。

型号	描述
MX-PNLA-24	24 端口角形MAX 配线架, 1U



型号	描述
MX-PNLA-48	48 端口角形MAX 配线架, 2U



型号	描述
PNLA-CVR-01	角形配线架盖板, 黑色

配线架包括固定螺丝, 不含后置线缆管理器和标签系统。
角形MAX配线架不能安装Z-MAX屏蔽模块。这些模块请使用TERA-MAX或Z-MAX配线架。
角形MAX配线架不推荐安装于RS3系列机架。建议安装于配有VPC垂直理线槽的RS系列机架中。

注: 1U=44.5 mm

安装在S89D支架上的12端口MAX[®] 配线架

MAX系列89规格配线架为小型化安装提供了理想经济的方案。安装多媒体时可以使用全系列的MAX模块。

型号	描述
MX-89D-12	12 口MAX 配线架, 89D 支架 高: 254.0mm 宽: 85.9mm 深: 47.8mm



MAX 配线架附件

MX-PNL-LBL4*	10张激光打印标签 用于16端口MAX配线架
--------------	---------------------------



MX-PNL-LBL6*	10张激光打印标签, 用于24端口MAX配线架
--------------	----------------------------



*访问我们的网站或联系我们的技术支持部门得到标签管理软件

MAX[®] 内联耦合器配线架

西蒙的内联耦合器配线架是一个允许用户在面板前后接插标准 RJ45 接头电缆的 1U 配线架。使用西蒙原厂测试的实芯双头 IC 和多股 MC 跳线，有源设备的端口可以被快速地复制到配线架。紧凑的 1U 设计配有一个可拆卸的后置线缆管理托架，支持 5e 类或 6 类非屏蔽耦合器安装。

管理 - 配线架面板前后均为 RJ45 标准插座，便于更快的安装和部署

强度 - 轻质高强度钢材，镀黑



标签 - 可在配线架标签区域进行独立的端口标识

预装配 - 配线架预先配置 24 个 5e 或 6 类 UTP 耦合器

安装 - 配线架可以直接安装在标准 19 英寸机架或机柜中，兼容 CEA 310-E



内联耦合器 - 可以在耦合器的前后侧插入 RJ45 标准插头

线缆管理 - 集成的线缆管理器提供了背部线缆安全固定和缓解应力的能力

锁闩 - 独立的耦合器锁闩嵌在面板中，保持外观平整洁净。

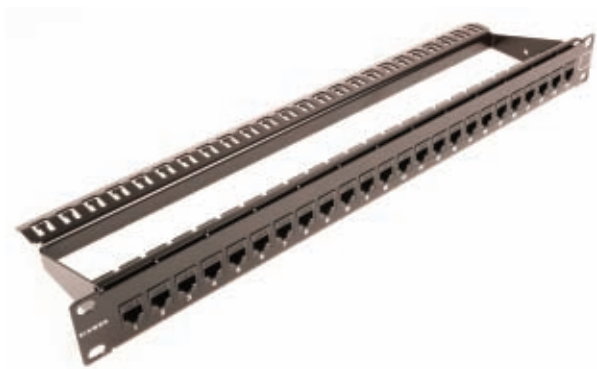
产品信息

	机械性能
尺寸	109.2mm x 482.6mm x 44.2mm
固定	CEA-310-E 19 英寸机架
材料	配线架：16 AWG 冷轧钢材 线缆管理器：14 AWG 冷轧钢材
使用温度	-10℃至 +60℃
相对湿度	最高 95%，不结露
储存温度	-40℃至 +70℃
插拔次数	750 次
应用要求	每个信道最多一个内联耦合器
颜色	黑色

订购信息

MX-K-C5-IL-2424 口内联耦合器配线架，5 类非屏蔽，1U，黑色

MX-K-C6-IL-2424 口内联耦合器配线架，6 类非屏蔽，1U，黑色



配线架包括扎线带、线缆管理器和固定螺丝

BladePatch® 6 非屏蔽模块化跳线

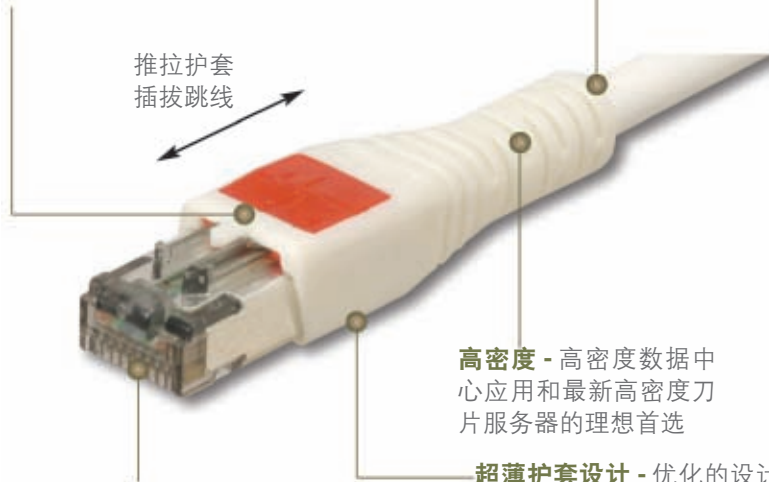
西蒙最新的 BladePatch 6 快接跳线提供了一个独特的高密度模块化跳接环境。它有一个创新的推拉护套来控制定位锁，使用户可以在一个密集跳接的地方简单的插拔跳线。BladePatch 快接跳线最适合用于刀片服务器、配线架或任何高密度 RJ-45 接口设备上。



通用兼容性设计
适合标准RJ45 插座

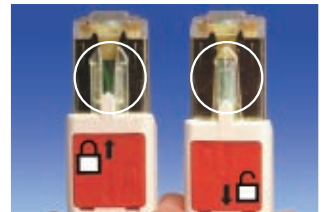
便于访问 - RJ45 跳线的专利推拉锁设计，使高密度配线环境中的插拔访问更容易

无搭扣 - “推拉”锁设计去掉了按压搭扣，防止插头损坏



革新性设计 - “推拉”锁设计取消了标准模块化插头必须靠拇指按压搭扣插拔跳线的设计

超薄护套设计 - 优化的设计使跳线可以堆叠使用，可用于密度最高的设备



革命性的锁扣
前推护套将跳线插入插座,后拉护套拔出跳线



高密度应用
创新“推拉”护套使密集环境下插拔跳线非常容易

BLADEPATCH® 6 非屏蔽跳线

6类非屏蔽RJ-45推拉锁设计BladePatch跳线，颜色匹配的外皮/护套，T568A/B。

BP6-(XX)M-(XX)

跳线长度:	跳线颜色:
01 = 1m	01 = 黑色
1.5 = 1.5m	02 = 白色
02 = 2m	03 = 红色
03 = 3m	04 = 灰色
05 = 5m	05 = 黄色
	06 = 蓝色
	07 = 绿色
	08 = 紫色
	09 = 橙色



ⓑ 末端加“B” 为大包装100 根模块化跳线

MC[®] 6 非屏蔽模块化跳线

西蒙公司的 MC[®] 6 系列模块化跳线是 6 类产品性能体现的关键。跳线的优异性能归功于一系列的产品优化 — 包括 250MHz 多股线缆，专利的交叉线对分离器，以及革新的 360° 压环，在不破坏线对结构形状的前提下保证了插头 - 线缆的去应力保护。



出色的弯曲去应力保护
护套可确保留有足够的弯曲半径，这对于6类性能非常关键



模块化跳线使用高性能6类多股线缆，兼具优异的柔韧性和传输性能

线缆护套满足 CM 和 LSOH 阻燃等级

透明护套和可选的彩色扣环可以提供额外的彩色编码

紧凑的护套设计保证高密度应用

集成的搭扣防止插头在走线通道或线缆管理器中拉扯损坏

革新的 360° 压环保证了卓越的插头 - 线缆去应力保护，不会造成电气性能下降

插头内部专利的金属隔离设计确保了优异的 NEXT 性能

内部载线槽保证了一致且理想的线对端接距离



彩色扣环
可拆卸扣环即使在跳线连接时也可进行现场颜色编码

- 满足标准及规范**
- ANSI/TIA-568-C.2
 - ISO/IEC 11801
 - IEEE 802.3af (PoE)
 - IEEE 802.3at (PoE+)
 - IEC 60603-7
 - cUL US 认证
 - IEC 60332-1, 60754, 61054, 61034
 - TIA-968-A (原 FCC 68 部分 F 项)

MC[®] 6 非屏蔽模块化跳线

6 类MC 双头跳线，4 对多股模块化跳线， T568A/B，彩色外皮透明护套， CM/LSOH
MC6-(XX)M-(XX)

跳线长度:	跳线颜色:
01 = 1m	01 = 黑色
1.5 = 1.5m	02 = 白色
02 = 2m	03 = 红色
03 = 3m	04 = 灰色
05 = 5m	05 = 黄色
	06 = 蓝色
	07 = 绿色
	08 = 紫色
	09 = 橙色



CLIP-(XX) . . . 彩色扣环，一袋 25 个

扣环颜色
01- 黑 04- 灰 07- 绿
02- 白 05- 黄 08- 紫
03- 红 06- 蓝 09- 橙

ⓑ 末端加“B” 为大包装100 根模块化跳线



IC 6 实芯单头模块化跳线

西蒙的 IC6 实芯单头跳线适用于以下 6 类应用环境，一端插入集合点 (CP) 的配线架另一端端接至工作区插座，或者在跳接中一端端接至配线架背后另一端插入网络设备。跳线使用与西蒙多股跳线一样的插头，100% 通过工厂 250MHz 传输性能测试。跳线具有 LSOH 及 CM 类型，单端插头设计可直接用于端接。

System 6 IC 模块化跳线

型号	描述
IC6-8A-(XX)M-B(XX)L6 类	单端, 4 对非屏蔽实芯模块化跳线, 紫色外皮配彩色护套 T568B, LSOH
IC6-8T-(XX)M-B(XX)L6 类	单端, 4 对非屏蔽实芯模块化跳线, 紫色外皮配彩色护套 T568A, LSOH
IC6-8A-(XX)M-B(XX)M6 类	单端, 4 对非屏蔽实芯模块化跳线, 灰色外皮配彩色护套 T568B, CM
IC6-8T-(XX)M-B(XX)M6 类	单端, 4 对非屏蔽实芯模块化跳线, 灰色外皮配彩色护套 T568A, CM

第一个 (XX) 代表跳线长度:

03 = 3m, 05 = 5m, 10 = 10m, 15 = 15m, 20 = 20m

第二个 (XX) 代表护套颜色:

01 = 黑色, 02 = 白色, 03 = 红色, 04 = 灰色, 05 = 黄色, 06 = 蓝色, 07 = 绿色

产品编号最后加 “D” 代表双头跳线。



6 类非屏蔽集束线缆

西蒙的 6 类非屏蔽铜缆集束线缆提供了一种高效率及符合成本效益的方案，来替代传统的逐个器件现场端接的模式。结合原厂端接和测试的西蒙非屏蔽 Z-MAX 或 MAX 模块及西蒙 System 6 线缆，西蒙铜缆集束线缆根据数据中心应用而研制的，除了提供简单美观的线缆管理，标准的配置还有助于保持一致的线缆布局，以便能有效地移动，增加和变化，并可大大减少材料浪费。同时，结合模块化的设计使集束线缆成为最“绿色环保”的铜缆安装模式。

识别 - 每根集束线缆均使用一个唯一识别号进行编码以便于维护管理

西蒙线缆 - 采用高品质的西蒙线缆

正确定位 - 每根线缆贴有标签，以确定插座的正确位置



扇出线组件 - 独有的扇出线套件创造了最优的线缆定位并限制了线缆交叉

工厂端接及测试 - 使用 Z-MAX 非屏蔽模块在原厂端接与测试，以获得高性能



数据中心

数据中心、架空地板及开放式桥架环境的理想选择，最多可节省75%的部署空间。线缆束易于组织，改善线缆管理及空气流动



易于安装

平整剪裁的六根线缆确保了适当的端接长度，可以方便的从左、右及中间方向装卸



防护包装

每个组件独立包装，以保护工厂端接的接口

MAX SYSTEM 6 双端集束线缆

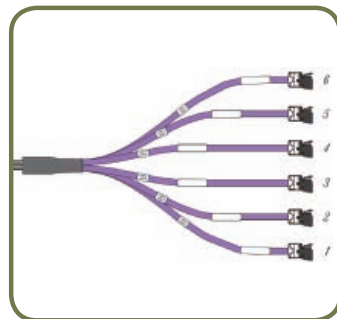
型号	描述
TCMD4E-A1A1(XXX)M	6根实芯双端集束线缆 灰色护套CM
TCLD8E-A1A1(XXX)M	6根实芯双端集束线缆 紫色护套LSOH

Z-MAX™ SYSTEM 6 双端集束线缆

型号	描述
TCMD4E-P0P0(XXX)M	6根实芯双端集束缆组件 灰色护套CM
TCLD8E-P0P0(XXX)M	6根实芯双端集束缆组件 紫色护套LSOH

(XXX) 代表长度：
003-036 米增量为1 米

标准接线为T568B。其它长度和配置可以根据需求定制



System 6™ 非屏蔽 4 对双绞线

满足标准及规范

- ISO/IEC 11801 Ed. 2.2 (E 级)
- IEC 61156-5:2002 (6 类)
- IEEE 802.3
- TIA-568-C.2 (6 类)
- UL CMR and CSA FT4
- UL CM
- LSOH: IEC 60332-1, IEC 60754 和 IEC 61034

型号

- 9C6R4-E3 PVC (CMR, CSA FT4) 305m 蓝色, 带卷轴箱式包装
- 9C6M4-E3 CM, 305m 灰色, 带卷轴箱式包装
- 9C6L4-E3 LSOH (IEC 60332-1), 305m 紫色, 带卷轴箱式包装

描述

线缆结构

- UTP
- 6.35mm 最大外皮直径
- 0.57mm (23AWG) 实芯裸铜导线
- 中间十字隔离骨架
- 逆序长度标注



电气特性

直流电阻	<9.38 Ω/100m
直流电阻不平衡性	5%
互电容	5.6 nF/100m
电容不平衡性	<330 pF/100m
特性阻抗(ohms)	1-100 MHz: 100 ± 15% 100-550 MHz: 100 ± 22%
NVP	68%
横向转换损耗	30-10 log(f /100) dB
时延偏差	≤35ns

物理特性

	LSOH	CM/CMR
最大拉力	110N	110N
最小弯曲半径	25mm	25mm
安装温度	0 to 60°C	0 to 60°C
储存温度	-20 to 75°C	-20 to 75°C
使用温度	-20 to 60°C	-20 to 60°C

传输性能

TIA & ISO/IEC
 SIEMON TYPICAL

频率 (MHz)	插入损耗 (dB)		NEXT (dB)		PS NEXT (dB)		ACR (dB)		PS ACR (dB)		ACR-F (dB)		PS ACR-F (dB)		回波损耗 (dB)		传输时延 (ns)	
1.0	2.0	1.8	77.3	87.3	75.3	82.3	75.3	85.5	73.3	80.5	70.8	84.8	68.8	79.8	20.0	29.0	550	545
4.0	3.8	3.5	68.3	78.3	66.3	73.3	64.5	74.8	62.5	69.8	58.8	72.8	56.8	67.8	23.6	32.0	532	527
10.0	5.9	5.6	62.3	72.3	60.3	67.3	56.4	66.7	54.4	61.7	50.8	64.8	48.8	59.8	26.0	38.0	525	520
16.0	7.5	7.1	59.2	69.2	57.2	64.2	51.8	62.1	49.8	57.1	46.7	60.7	44.7	55.7	26.0	34.0	523	518
20.0	8.4	7.9	57.8	67.8	55.8	62.8	49.4	59.9	47.4	54.9	44.8	58.8	42.8	53.8	26.0	34.0	522	517
31.25	10.6	10.0	54.9	64.9	52.9	59.9	44.3	54.9	42.3	49.9	40.9	54.9	38.9	49.9	23.6	32.0	520	515
62.5	15.2	14.4	50.4	60.4	48.4	55.4	35.1	46.0	33.1	41.0	34.9	48.9	32.9	43.9	21.5	32.0	519	514
100.0	19.6	18.6	47.3	57.3	45.3	52.3	27.7	38.7	25.7	33.7	30.8	44.8	28.8	39.8	20.1	32.0	518	513
160.0	25.4	24.1	44.2	54.2	42.2	49.2	18.9	30.1	16.9	25.1	26.7	40.7	24.7	35.7	18.7	31.0	517	512
200.0	28.7	26.8	42.8	52.8	40.8	47.8	14.1	26.0	12.1	21.0	24.8	38.8	22.8	33.8	18.0	29.0	517	512
250.0	32.6	30.5	41.3	51.3	39.3	46.3	8.8	20.8	6.8	15.8	22.8	37.0	20.8	31.8	17.3	29.0	516	511
300.0*	36.1	33.7	40.1	50.0	38.1	45.0	4.0	16.3	2.0	11.3	21.3	36.0	19.3	30.0	16.8	27.0	516	511
400.0*	42.6	40.3	38.3	48.0	36.3	43.0	-4.3	7.7	-6.3	2.7	18.8	32.0	16.8	27.0	15.9	26.0	516	511
500.0*	48.5	39.9	36.8	48.0	34.8	42.0	-11.7	8.1	-13.7	2.1	16.8	31.0	14.8	26.0	15.2	25.0	516	511
550.0*	51.3	39.7	39.7	46.0	34.2	42.0	-15.1	6.3	-17.1	2.3	16.0	30.0	14.0	26.0	14.9	24.0	516	510

* 频率大于工业标准的数据仅供参考

所有参数基于100米。

S210[®] 配线系统

西蒙 S210 配线系统提供超越 6 类的卡接配线性能。S210 连接架是 VoIP 应用的最佳选择。可用于支持标准电话系统的跳接，并能无缝升级到 6 类级别的网络应用。

章节内容

S210 现场端接套件	3.16
S210 现场端接 19 英寸机架式连接架	3.17
垂直安装 S210 现场端接套件	3.17
S210 塔式套件和附件	3.18
S210 连接架	3.19
System 6™ 卡接跳线	3.19
S210 盖板	3.19
S110/S210 线缆管理器	3.20
S110A2 理线器	3.20
S210 快接式插头	3.21
S210 跳线	3.21
S210 - MC 快接跳线	3.22
S210 标签	3.22

S210[®] 配线系统

西蒙 S210 连接架是电信工业界性能最高的卡接配线产品。该连接架在作为 6 类信道的集合点时，其优异的 NEXT 性能使其可被认作透明器件。

彩色标识 - 在每一排连接块间可以安装可更换彩色标识标签的标签槽

安装方便 - 采用和现有的 S110 产品一样的端接技术，并与所有的单导体 S110 端接工具兼容



可拆卸腿 - 专利的可拆卸腿可以在安装 64 对配线架时、安装之前或之后便捷拆装

兼容 - 采用和标准的 S110[®] 产品一样的安装尺寸，并完全与现有的 S110 线缆管理方案兼容



内部串音阻隔

360° 线对隔离以保证超强 NEXT 性能 (超过 6 类线标准 13dB)



金字塔进线系统

卡线时分离线对导体以缩减布线时间



基座进线开口

允许线缆从连接架后方直接连到端接位置

S210[®] 现场端接套件

完整的安装套件包括带有可拆卸腿的配线架，连接块以及带有白色标识标签的标签槽。

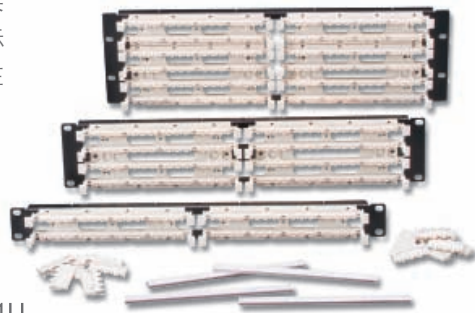
型号	描述
S210AB2-64FT	64 对, S210 现场端接套件 高: 91.4mm 宽: 272mm 深: 82.8mm
S210AB2-128FT	128 对, S210 现场端接套件 高: 182.9mm 宽: 272mm 深: 82.8mm
S210AB2-192FT	192 对, S210 现场端接套件 高: 275mm 宽: 272mm 深: 82.8mm



备注：只有 64 对配线架的支架腿可以拆卸

S210[®] 现场端接 19” 机架式连接架

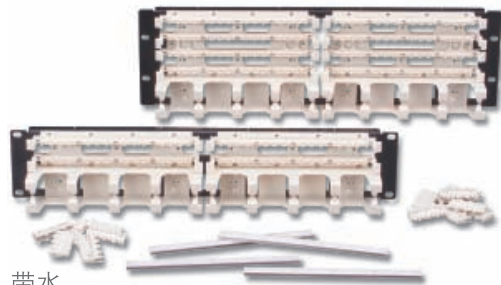
S210 配线架可以直接安装在 19 英寸机架或机柜内。每个配线架包括适当数量的 S210 连接块，固定螺丝，带有白色标识标签的标签槽。专利的基座进线开口让水平线缆可以从后面进入配线架，在维持线缆护套和线对双绞的同时直接连至端接位置。



型号	描述
S210DB2-64RFT	64 对, 19 英寸 S210 现场端接组件 1U
S210DB2-128RFT	128 对, 19 英寸 S210 现场端接组件 2U
S210DB2-192RFT	192 对, 19 英寸 S210 现场端接组件 3U

备注: 1U = 44.5mm

S210 现场端接 19” 机架式连接架 含线缆管理器



型号	描述
S210DB2-64RWM	64 对, 19”, S210 现场端接套件, 带水平线缆管理器及盖板, 2U
S210DB2-128RWM	128 对, 19”, S210 现场端接套件, 带水平线缆管理器及盖板, 3U

备注: 1U = 44.5mm

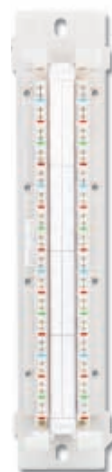
垂直安装 S210 现场端接套件

S210 型 32 对或 48 对组件可以安装在 S89B 或 S89D 上，高密度的 48 对套件在标准 M1-50 S66 连接架所占用的空间里支持 6 类性能传输，现场端接套件包含 S210 连接架、标识卡和透明标识条。

型号	描述
S210DB1-48FT-89	.89 型 48 对 -S120 安装组件
S210DB1-32FT-89	.89 型 32 对 -S120 安装组件



S210DB1-48FT-89



S210DB1-32FT-89

S210® 塔式安装套件

型号	描述
S210MB2-192FT	192 对塔式安装套件, 高 406mm、宽 216mm、深 152mm
S210MB2-256FT	256 对塔式安装套件, 高 541mm、宽 216mm、深 152mm
S210MB2-320FT	320 对塔式安装套件, 高 676mm、宽 216mm、深 152mm

套件已包含连接块。



大型垂直电缆管理系统

S188 大型垂直电缆管理器为 S110 和 S210 塔式配线系统提供线缆管理。配合 1/4 转固定的 RS-CH 管理环, 可以在主主线通道中形成额外的垂直通道以隔离快捷跳线和交叉跳线。

型号	描述
S188-300	192 对 S210 塔式大型垂直电缆管理器, 高 406mm, 宽 216mm, 深 152mm
S188-400	256 对 S210 塔式大型垂直电缆管理器, 高 541mm, 宽 216mm, 深 152mm
S188-500	320 对 S210 塔式大型垂直电缆管理器, 高 676mm, 宽 216mm, 深 152mm



小型垂直电缆管理器

型号	描述
S110M-WM-300	192 对 S120 塔式大型垂直电缆管理器, 高 406mm, 宽 76.2mm, 深 152mm
S110M-WM-400	256 对 S120 塔式大型垂直电缆管理器, 高 541mm, 宽 76.2mm, 深 152mm
S110M-WM-500	320 对 S120 塔式大型垂直电缆管理器, 高 676mm, 宽 76.2mm, 深 152mm



S210 塔式可选配件

型号	描述
S188-WD	附加于塔式底座的金属水平线缆管理线槽, 高 114.3mm, 宽 215.9mm, 深 203.2mm
S188-GND	接地端子, 高 9.0mm, 宽 50.8mm, 深 12.3mm



S210® 连接块

西蒙 S210 连接块支持 22–26AWG (0.64mm – 0.40mm) 实芯或 7 股导线的端接。每个连接块端子都有对应的颜色标识，以及西蒙专利的金字塔™进线系统加快线对压入。

型号	描述
S210C-4.....	4 对，S210 连接块



SYSTEM 6 卡接跳线

西蒙的卡接跳线是跳接的理想选择，最大应用长度达 5 米。它可用于连接 6 类 S210 接线架。

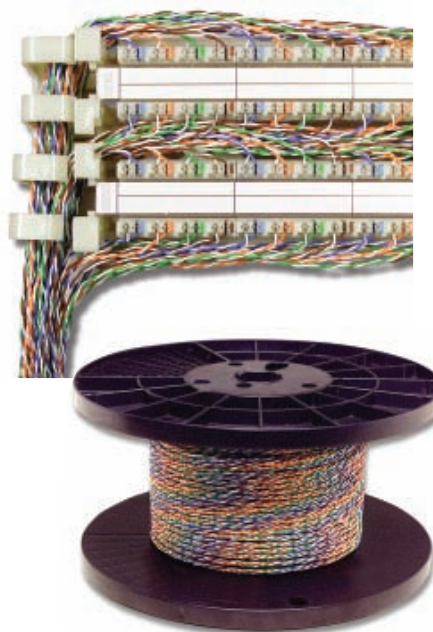
型号	描述
CJ6-W4-1000.....	六类，4 对 24AWG (0.5mm) 实芯粘连线，线对颜色：蓝/橙/绿/棕，305 米每轴

满足标准及规范

- ISO/IEC 11801:2002 2nd Edition (6 类)
- TIA-568-C.2 (6 类)
- IEC 61156-5:2002 (6 类)

物理规格

- 0.5mm 24 AWG 实心裸铜导体
- 1.02mm 绝缘层标称直径



S110®/S210 盖板

西蒙 S110/S210 盖板适用于 50 对和 100 对连接架，开闭简单，增强线缆管理和配线架的美观度及有效防尘，提供彩色编码标识卡，符合 ANSI/TIA606A 标识管理标准。

型号	描述
S110-CVR-50-(XX).....	50 对 S110 或 32 对 S210 配线架盖板
S110-CVR-100-(XX).....	100 对 S110 或 64 对 S210 配线架盖板

(XX) 代表颜色：00 = 透明，01 = 黑色，20 = 象牙色

透明盖板在保护连接的同时也提供了包括线路和标识的完整视野。



S110®/S210® 墙装式理线器

西蒙的 S110®/S210® 线缆管理器，是一系列支持 S110®/S210® 跳接和配线架应用的线缆管理产品的基石。可以单独订购墙装的现场安装组件。线缆管理器具有高强度、阻燃热塑性和便于电缆出入的设计。2U 线缆管理器为高密度应用环境提供了额外的空间。



无腿型线缆管理器

S110B1RMS
1U 白色电缆管理器，无腿型



S110B2RMS
2U 白色电缆管理器，无腿型



S110B1RMS-01
1U 黑色电缆-01 管理器，无腿型



S110B2RMS-01
2U 黑色电缆-01 管理器，无腿型



有腿型线缆管理器

S110A1RMS
1U 白色电缆管理器，有腿型



S110A2RMS
2U 白色电缆管理器，有腿型



S110A1RMS-01
1U 黑色电缆管理器，有腿型

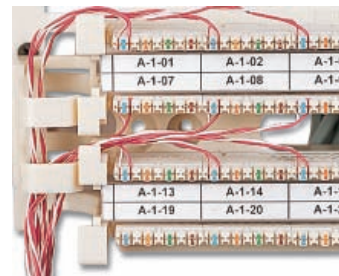


S110A2RMS-01
2U 黑色电缆管理器，有腿型



S100A2 理线器

S100A2 理线器卡在 S110 或 S210 连接架的支架腿上，用于管理卡接线和快接线。每个 100 对 /64 对连接架支架腿安装 1 个 S110A2。S110A2 也能并排安装。外侧喇叭形开口使导线平滑进出，有效防止损伤导线绝缘层。



型号	描述
S100A2	S110/S210 卡装型，白色理线器
S100A2-01	S110/S210 卡装型，黑色理线器



S210[®] 快接式插头

采用内部线对分离，线对间补偿以及分层引脚提高了产品的抗串扰性能，从而使得相匹配的插头和连接架远远超出 6 类连接硬件传输性能的要求。产品采用透明的外壳使线对的色彩及位置极容易识别。

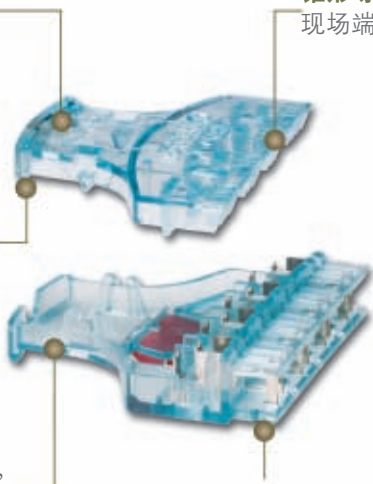
正确导向 - 导向箭头，保证插入时处于正确的方向

锥形导槽 - 易于现场端接

符合人体工程学的把手 - 便于插入和拔出插头

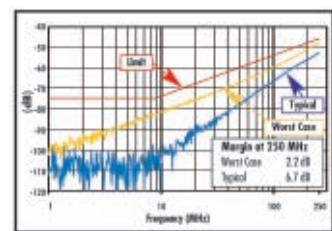
透明外壳 - 耐用，阻燃，透明的热塑性外壳使线对在端接过程中和端接以后均易于识别

极性 - 每个插头均采用极化设计，以保证当其连接在 S210 连接块时插头处于正确的方向



现场端接

可端接 23 - 26 AWG (0.40mm - 0.57mm) 实芯或者 7 芯多股双绞线



NEXT 性能

S210 4 对插头提供无与伦比的性能，其 NEXT 在 250 MHz 时典型值为 6.7 dB，最差值为 2.2 dB



安装方便

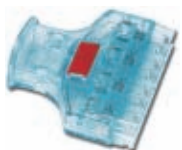
只需简单一压底座和外壳，就可以同时端接所有导体

技术提示！

S210至MC[®] 6跳线组件可在现场制作。可以预先购买西蒙MC6模块化跳线并对半剪开。在切割端端接S210P插头，并保持另一端由工厂端接和测试的模块化插头不变。

S210快接插头可以现场端接23- 26 AWG (0.40mm - 0.57mm)实芯或者7芯多股双绞线。

S210P4
4对，现场端接，
S210快接插头



S210P2
2对，现场端接，
S210快接插头



S210P1
1对，现场端接，
S210快接插头



S210 快接跳线

S210快接跳线采用西蒙公司的S210P快接插头，能够在S210端接区域建立快速，简单的连接。该产品采用高性能的多股线缆，性能远远超出6类标准，100%经工厂传输测试以保证最优的6类线信道性能。每个S210接头都单独带有彩色标签。

型号	描述
S210P4-P4-(XX)M	4对，双头，S210 多股线对，白色外皮
S210P2-P2-(XX)M	2对，双头，S210 多股线对，白色外皮
S210P1-P1-(XX)M	1对，双头，S210 多股线对，白色外皮

(XX) 代表跳线长度：01 = 1m, 1.5 = 1.5m, 02 = 2m, 03 = 3m, 05 = 5m



S210[®] - MC[®] 快接跳线

S210-MC 快接跳线融合了西蒙最新的、性能最高的连接头，用于跳接网络设备到S210 配线架，或提供S210 现场端接区域的测试接入。插头，高性能线缆和100% 工厂传输性能测试保证了跳线符合六类信道规范。

型号	描述
S210P4A4-(XX)M(XX)	六类，4 对，S210P4-MC6 多股线跳线，T568B 线序，颜色匹配的外皮/ 护套
S210P4T4-(XX)M(XX)	六类，4 对，S210P4-MC6 多股线跳线，T568A 线序，颜色匹配的外皮/ 护套
S210P2E2-(XX)MB(XX)	2 对，S210P2-MC6 多股线跳线，10BASE-T 线序，白色外皮加彩色护套

第一个(XX)代表跳线长度：

01 = 1m, 1.5 = 1.5m, 02 = 2m, 03 = 3m, 05 = 5m

第二个(XX)代表颜色：

01 = 黑色, 02 = 白色, 03 = 红色, 04 = 灰色, 05 = 黄色, 06 = 蓝色, 07 = 绿色



S210 标签

西蒙 S210 标签可安装在连接架的行间。S210 标记有助于识别终端类型，每 4 对为一个标识位，也可以使用颜色标识管理。

型号	描述
S110-HLDR	透明塑料标签槽，6 个 / 包
S210-LBL-2	4 对 S210 白色标签，6 个 / 包



S110[®]/S210 标签纸

西蒙的 S110/S210 标签纸提供 S110 或 S210 连接架的定制打印标签。* 可用于打印 2-、3-、4-、或 5- 对标识，无需采购不同大小的纸张。每面有 20 个标签，双面可打印，方便误打印操作后的再利用。

型号	描述
S110-SHT-(X)	S110/S210 标签纸，6 张 / 包

(X) 代表颜色：2 = 白色, 3 = 红色, 4 = 灰色, 5 = 黄色, 6 = 蓝色, 7 = 绿色, 8 = 紫色, 9 = 橙色, 60 = 棕色

* 请访问我们的网页或联系技术支持部门以获取标签模板软件。

